A high-angle photograph of a light-colored wooden floor with a prominent grain. In the upper right corner, a portion of a red quilted sofa is visible, adorned with three bright orange daisy-like flowers. The overall lighting is warm and soft.

GUIDA ALLA SCELTA DEL PAVIMENTO IN LEGNO

Listone
Giordano®

il parquet



in alto a sinistra: Foresta di rovere. Borgogna, Francia.

in alto a destra: Mr. Rousselin, esperto forestale della Margaritelli France.

sopra: Veduta del parco tronchi nella segheria Margaritelli a Fontaines, Borgogna, Francia.

“ Succede talvolta che un certo problema tecnico trovi inaspettatamente una felice soluzione da un’idea alla quale nessuno ha mai fatto caso. Il legno è adoperato da secoli per la pavimentazione di locali di abitazione, ma tale uso - per quanto tradizionale - non è immune da inconvenienti dovuti soprattutto ai “movimenti” del legno per effetto dei cambiamenti di umidità dell’aria ambiente. Questo problema è stato dibattuto negli incontri avuti con i dirigenti ed i tecnici della ditta Margaritelli, e, poiché rendevo noti i risultati di una serie di prove di laboratorio da me eseguite, essi hanno accettato di mettere a disposizione i loro impianti ed il materiale necessario, onde poter giudicare la fattibilità di una vera lavorazione industriale. Essendo stati i risultati pienamente soddisfacenti, la ditta Margaritelli si è accinta a trasformare tutto il processo di lavorazione effettuando con coraggio un vero salto nel buio. Le incertezze ed i timori furono però ben presto fugati e potemmo assistere con grande soddisfazione al trasformarsi di un’idea in un prodotto concreto che con crescita inarrestabile si è ormai affermato in tutto il mondo. ”



Guglielmo Giordano

(1904-2000) docente universitario, studioso del legno e ricercatore di fama internazionale, è considerato tra i più autorevoli riferimenti della cultura scientifica in materia. Per oltre 30 anni professore di Tecnologia del legno all’Università


di Firenze, ha svolto in tutto il mondo attività di studio e consulenza per incarico delle principali organizzazioni internazionali quali l’ONU, l’ECE e la FAO. Fondatore nel 1954 dell’Istituto Nazionale del Legno del CNR, ha scritto importantissime opere tecniche e collaborato alla redazione di prestigiose

enciclopedie italiane e straniere. Nel 1983, in collaborazione con la ditta Margaritelli, ha condotto lo studio e la sperimentazione di un pavimento in legno di tecnologia innovativa, brevettato sotto la denominazione di “Listone Giordano”.

COSA SAPERE PER UNA CORRETTA SCELTA DEL PARQUET


8

Il legno
il comportamento
di una nobile
materia prima




12

Il parquet
la storia, i tipi




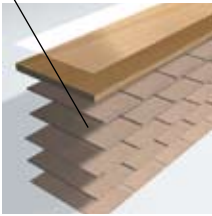
18

Massello e DueStrati
tradizione
e innovazione
a confronto



24

Listone Giordano
due strati
che hanno fatto scuola



IL LEGNO	IL PARQUET	MASSELLO E DueStrati	LISTONE GIORDANO
RELAZIONE CON L'AMBIENTE	ORIGINI ED EVOLUZIONI TECNICHE	CARATTERISTICHE DEL PARQUET MASSELLO	GESTIONE DELLE FORESTE E TECNOLOGIA
CARATTERISTICHE FISICHE E MECCANICHE	TIPOLOGIE A CONFRONTO	CARATTERISTICHE DEL PARQUET DueStrati	VALORE E DIFFERENZA

32

**La collezione
Listone Giordano**
la risposta
ad ogni esigenza



50

Professione Parquet
i punti vendita
della catena
Listone Giordano



58

Il Parquet in casa
dove utilizzarlo



LE COLLEZIONI

GAMMA PRODOTTI

TIPI DI LEGNO,
SELEZIONI E FINITURE

PROFESSIONE PARQUET

PUNTI VENDITA

SERVIZI

IL PARQUET IN CASA

AMBIENTI
ED UTILIZZO

CONSIGLI
E SUGGERIMENTI





sopra: fase intermedia di crescita.
Foresta di Cîteaux, Borgogna, Francia.

a sinistra: Listone Giordano,
Rovere di Fontaines.

Il legno: come si comporta

Una delle cause di instabilità del legno è l'umidità.
Il segreto per la riuscita di un buon parquet sta nella fibra.

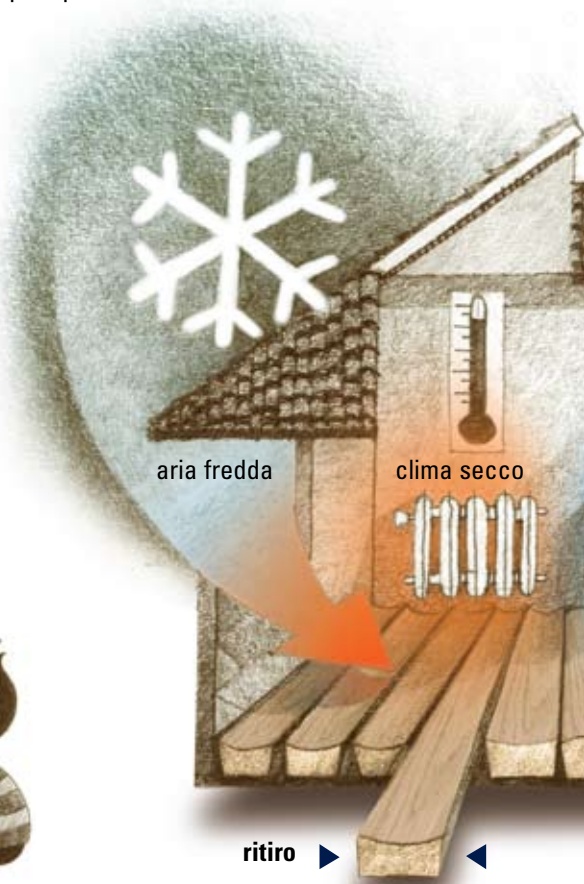
Il clima ambiente.

L'uomo ha una percezione più immediata della temperatura piuttosto che dell'umidità.



Il controllo di quest'ultima all'interno delle abitazioni è spesso trascurato e per questa ragione assai frequentemente vengono a stabilirsi condizioni critiche per il legno.

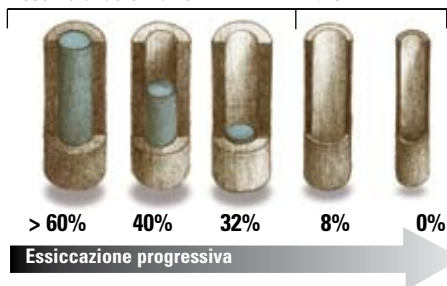
In inverno il funzionamento continuo di impianti di riscaldamento determina generalmente un clima molto secco che dà luogo nel legno a fenomeni di ritiro. In estate viceversa, specie in presenza di raffreddamento artificiale, può stabilirsi un clima più umido con conseguente tendenza al rigonfiamento del legno.



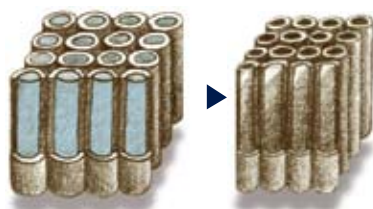
8

Assenza di deformazioni

Ritiro



Visto al microscopio





Il legno cede e acquista umidità.

Il legno è materia viva, sensibile per natura ed in continua relazione con l'ambiente che lo circonda. In particolare esso risente delle variazioni di umidità ed in certa misura vi si adatta. Se collochiamo un pezzo di legno in un locale molto umido, esso tenderà ad assorbire una parte di quella umidità; così come in un locale dal clima assai secco il legno si comporterà in modo opposto cedendo una parte della propria umidità.

Equilibrio e movimento.

Alla ricerca costante di questo equilibrio con l'ambiente il legno compie lentamente, ma inevitabilmente, una serie di veri e propri movimenti che ne modificano la forma e la dimensione. Non è difficile immaginare che questa "attitudine" possa costituire un problema quando il legno è impiegato per la costruzione di un pavimento che normalmente, oltre a essere sottoposto a forti escursioni di clima, è pure soggetto ad essere bagnato. Fortunatamente la tecnologia ha offerto la soluzione a questo inconveniente: oggi legno e stabilità possono finalmente andare d'accordo.

Il legno essiccandosi cede inizialmente tutta l'acqua libera (linfa) presente all'interno delle cavità cellulari. Ciò avviene senza dar luogo a deformazioni. Esaurita questa prima fase, comincia a fuoriuscire l'acqua contenuta nelle pareti cellulari.

La conseguente diminuzione di spessore di queste ultime determina i caratteristici fenomeni di ritiro. A livello macroscopico questo comportamento si traduce in variazioni della forma e delle dimensioni: i cosiddetti "movimenti del legno".



Imbarcamento



Falcatura



Arcuamento

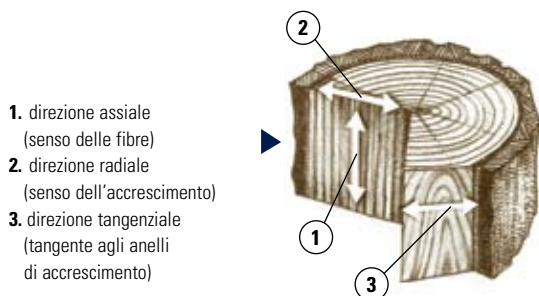


Svergolamento

Il legno: come si comporta

Questione di fibra.

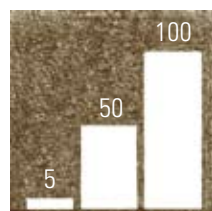
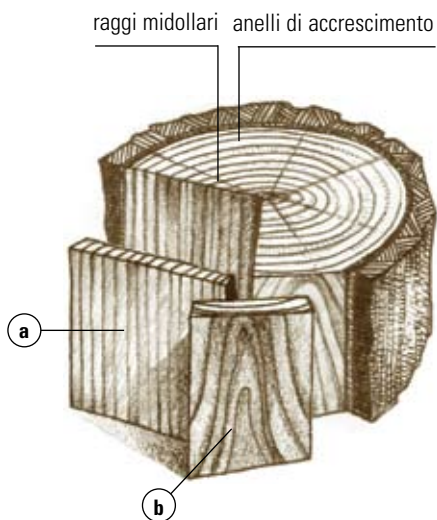
Il legno è materiale tipicamente "anisotropo". In parole semplici, ciò significa che esso non ha struttura e comportamento omogenei in ogni direzione. Essendo dotato, per sua stessa natura, di una struttura organizzata per fibre parallele, esso presenta caratteristiche meccaniche fortemente variabili a seconda del loro orientamento. Solo una approfondita conoscenza di questi aspetti permette l'utilizzo tecnicamente razionale del legno.



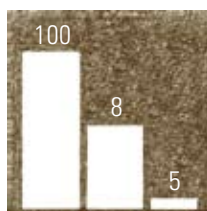
Lo stesso materiale può avere un comportamento molto diverso a seconda dell'orientamento:

- a. tavola radiale
- b. tavola tangenziale

la tendenza al movimento della seconda è doppia rispetto alla prima.



Tendenza al movimento



Resistenza meccanica

In direzione delle fibre (1) il movimento del legno è minimo e la resistenza meccanica è massima. In direzione perpendicolare alle fibre (2) o (3) il comportamento è opposto: la tendenza al movimento è elevata e la resistenza piuttosto modesta.

La stabilità ritrovata.

Grazie alla tecnica della compensazione delle tensioni, il legno ha ritrovato la sua stabilità. Incollando più strati disposti alternativamente a fibre incrociate è possibile ottenere, da un semplice materiale naturale, un manufatto di alta tecnologia e straordinarie prestazioni strutturali. Questo particolare procedimento ha aperto nuove frontiere all'impiego del legno anche nelle applicazioni più impegnative. Nell'industria aeronautica così come nella costruzione dei parquet della nuova generazione.



◀ Un parquet DueStrati: l'originale tecnica costruttiva permette il bilanciamento delle tensioni e realizza l'equilibrio del prodotto. Lo strato superiore a fibratura longitudinale è reso stabile grazie ad un supporto di multistrato con prevalenza di fibra trasversale.



① Direzione assiale



② Direzione radiale



③ Direzione tangenziale

La storia, i tipi

Attraverso i secoli, la storia di un'arte che oggi è divenuta prodotto. La rappresentazione di un conflitto tra funzionalità ed estetica che è stato definitivamente risolto solo in epoca moderna.



Castello di Versailles (1632).
Si noti l'opulento arredamento
e la splendida pavimentazione
eseguita da artigiani
di grandissima classe
e ingegno, definita da allora
appunto "tipo Versailles".

'600 e '700. Nascita del parquet.

Corte reale di Francia.

La pavimentazione in legno del castello di Versailles diviene celebre ovunque e fa maturare la consapevolezza nuova del parquet come elemento di arredo.

Il legno, utilizzato nelle abitazioni come semplice tavolato fin dai tempi più remoti, riceve qui la sua definitiva consacrazione a prodotto per l'architettura. Dati i costi elevatissimi, la moda del parquet rimane comunque per molti anni un privilegio di pochi.

Ancora oggi è in produzione un **Listone massello** simile a quello allora in uso: lunghe assi di legno maschiate sui fianchi, realizzate in grande spessore e inchiodate a terra per contrastarne la naturale tendenza alla deformazione.



Listone massello



Mosaico



Lamparquet



'800 e '900. Diffusione del parquet.

Una vera diffusione del parquet si ha solo in epoca moderna, dove a fronte di una richiesta sempre maggiore del mercato, dovuta all'inurbamento delle grandi città, l'industria propone prodotti di più semplice costruzione ed applicazione.

La complessa procedura di posa dei listoni tradizionali ne limita infatti molto le possibilità di impiego e viene gradatamente accantonata: esigenze tecniche e di praticità impongono l'uso di parquet da incollare e di spessore più ridotto. Tuttavia, con i pavimenti in massello, assottigliare il listello è possibile solo riducendone contemporaneamente la dimensione per evitare che esso diventi poco stabile, ovvero soggetto a "movimenti". Si affermano così il **Mosaico** ed il **Lamparquet**.

1950/1980. La ricerca della grande dimensione a basso costo.

La resa estetica piuttosto modesta del Mosaico e del Lamparquet spinge a ricercare una soluzione che consenta di ottenere un effetto più simile a quello del listone classico, senza subirne gli incomodi. Nasce allora il cosiddetto **Listoncino massello**.

Aumentando un poco lo spessore del listello, si cerca così di ottenere elementi di dimensione maggiore.

Si tratta di una soluzione semplice ed economica, ma chiaramente di compromesso. La soluzione definitiva del problema rimane ancora lontana.



Listoncino massello



Parquet flottante



Listone Giordano

Parquet flottante

Viene creato per rispondere all'esigenza di un parquet già verniciato posabile in tempi rapidi, anche direttamente dagli utenti finali. Tipicamente si tratta di un prodotto composito, realizzato in tre strati autoequilibrati, di cui il centrale realizzato in legno tenero disposto trasversalmente, che conferiscono al pavimento buona stabilità dimensionale. Caratteristica del parquet flottante è la rigidità del supporto, che non si presta tanto ad essere incollato al sottofondo, quanto semplicemente appoggiato su materassino, da cui deriva la tipica sonorità al calpestio. L'estetica finale è fortemente influenzata dalla configurazione dello strato a vista, generalmente composto da più elementi accostati tra loro.



Il Parquet flottante è composto da tre strati disposti a fibra incrociata.



Punto di riferimento dei parquet DueStrati, Listone Giordano è costituito da uno spessore di legno nobile e da un supporto di betulla multistrato, a stabilità migliorata.



ottimo
buono
discreto
mediocre
scarso



1983. Nasce Listone Giordano: il parquet DueStrati che ha fatto scuola

Per superare i limiti del flottante nasce un parquet di nuova generazione ideato per essere incollato al sottofondo e dal chiaro taglio professionale: due strati, monopezzo, con supporto in multistrato. Parliamo di una vera rivoluzione nel campo dei pavimenti in legno, che permette, in virtù di un supporto tecnologico di nuova concezione, di ottenere liste di grandi dimensioni, al tempo stesso flessibili e assolutamente indeformabili.

Il brevetto del 1983, che si deve all'intuizione tecnica del Prof. Guglielmo Giordano, segna la tappa decisiva di questo processo di innovazione. Listone Giordano inaugura così una nuova era di pavimenti in legno.



Listone massello	Mosaico	Lamparquet	Listoncino massello	Parquet flottante	Listone Giordano
Stabilità					
• • •	• • • •	• • •	• •	• • • •	• • • • •
Durata					
• • • • •	• • •	• • •	• • •	• • •	• • • • •
Praticità					
•	• • •	• •	• •	• • • • •	• • • • •
Estetica					
• • • • •	•	• • •	• • • •	• • •	• • • • •





sopra: Margaritelli France, una fase del controllo di qualità sui semilavorati.

17

a sinistra: Plank 190, Rovere di Fontaines

A confronto il vecchio e il nuovo
nella continua ricerca della stabilità nel tempo.



Uno tutto d'un pezzo

Il pavimento in legno massello per la sua estrema semplicità costruttiva è stato, per lungo tempo, il parquet più diffuso.

Esso è però anche il più problematico perché maggiormente soggetto a perdere con il tempo la sua originaria configurazione.

L'assenza di bilanciamento lo rende infatti particolarmente sensibile alle variazioni di umidità e pertanto incline alla deformazione.

Pertanto, all'aumentare delle dimensioni delle liste, questo comportamento tende ad accentuarsi. Il fatto poi che generalmente

i singoli elementi che compongono il pavimento non siano fra loro collegati fa sì che tutte le irregolarità del sottofondo si ripercuotano in superficie con la tipica formazione di dislivelli tra lista e lista.

Per recuperare la planarità si rende spesso necessario, a pavimento appena posato, procedere a profondi interventi di levigatura.

Avviene così che un parquet nuovo subisca, già nelle prime ore di vita, un primo importante consumo.





Quando due sono meglio di uno

Il parquet **DueStrati** presenta delle caratteristiche costruttive del tutto innovative rispetto al parquet massello.

Innanzitutto è stato risolto il problema della stabilità, che viene assicurata dalla realizzazione di ogni singolo elemento in due strati:

uno superiore costituito, come nei parquet tradizionali, da uno spessore importante di legni pregiati e uno di supporto, tecnologicamente più complesso, al quale è delegato invece il compito di rendere il pavimento indeformabile contrastando in modo efficace la naturale tendenza al movimento.

Questa parte, costituita da legno multistrato a fibre incrociate, è sagomata lateralmente a formare incastri di precisione che, vincolando tra loro le varie liste, stabiliscono fin dal primo momento la perfetta planarità del pavimento.

In questo modo non occorrono levigature iniziali e lo spessore dello strato nobile risulta tutto interamente utilizzabile.



Parquet massello: la tradizione

Stabilità

Considerando la vita in opera di un qualsiasi pavimento si osserva che lungo la sezione coesistono due comportamenti meccanici opposti: la parte superiore a contatto con l'ambiente, essendo soggetta a variazioni d'umidità, applica una sollecitazione; la parte inferiore, ancorata al suolo, oppone invece resistenza a queste azioni. Sebbene non distinguibile alla vista, essendo costituite da un unico materiale, anche le liste di un parquet massello hanno una parte inferiore che svolge funzione di supporto. Si tratta però di un supporto improvvisato, cioè non appositamente studiato per questo scopo e tecnicamente poco razionale. L'orientamento delle fibre risulta infatti esattamente contrario a quello che la logica del materiale richiederebbe. Risultato: la mancanza di un supporto resistente determina maggiore instabilità e tendenza alla deformazione.

Durata

Appena posato. Le liste, essendo rigide e non collegate fra loro, "subiscono" le irregolarità del sottofondo su cui si appoggiano e le riproducono in superficie. Per ottenere una superficie planare è indispensabile intervenire sul legno con una levigatura "riparatrice". Questa operazione può risultare anche molto traumatica: già dopo le prime ore di vita, e senza accorgersene, possono così "sparire" dai 2 ai 5 mm di legno.

20 Ma è razionale far pagare al proprio parquet, appena acquistato, le carenze del sottofondo?

Nel tempo. Durante il corso della sua vita il legno si adatta continuamente alle condizioni climatiche dell'ambiente evidenziando, nei casi più critici, deformazioni anche importanti. Volendo ripristinare l'originaria planarità occorre procedere a successive levigature, generalmente profonde. Altri millimetri di materiale se ne vanno via in questo modo.



Appena posato:
superficie
irregolare.



Prima levigatura:
già molto legno
se ne è andato.



Nel tempo: (a)
caratteristiche
deformazioni
del pavimento.



Estetica

Fessurazioni. Non tutto lo spessore di un parquet in massello risulta effettivamente utilizzabile. Anzi. La tipica svasatura dei fianchi può comportare l'apertura di fessure tra lista e lista già in fase di prima levigatura. Le operazioni di stuccatura che ne conseguono, oltre che esteticamente discutibili, risultano un rimedio solo temporaneo. In corrispondenza delle fessurazioni l'azione congiunta di sporcizia e acqua può determinare la formazione di sgradevoli linee nere.

Dimensioni ridotte delle liste. L'apertura di fessure può avvenire anche per effetto della sola deformazione delle liste in presenza di clima secco. La maggiore sensibilità del parquet massello alle variazioni di umidità suggerisce l'impiego di liste di dimensioni il più possibile contenute. In questo caso dimensione e stabilità sono infatti in competizione. Per aver l'una occorre rinunciare all'altra.

Praticità

La posa di un parquet tradizionale, specie in un ambiente abitato, comporta inevitabili disagi. Completata la messa in opera è necessario attendere un certo tempo prima di procedere alla prima levigatura. Per evitare che questa operazione risulti inutile occorre infatti lasciare al legno il tempo di adattarsi all'ambiente. Può passare così oltre un mese prima che il parquet si possa verniciare e quindi utilizzare. La polvere e gli odori che si generano durante queste fasi possono poi rendere meno piacevole il primo approccio con il nuovo pavimento.

Ecologia

In maniera inconsapevole viene utilizzata come supporto una materia prima pregiata e rara, ma assolutamente inadeguata ad assolvere questa funzione.



(b)
levigature,
fessurazioni
e conseguenti
stuccature.



(c)
ulteriori
deformazioni
e deterioramento
dello stucco.



(d)
accumulo
di impurità
tra lista e lista.

Parquet DueStrati: l'innovazione

Stabilità

Il supporto a tecnologia Giordano, realizzato in multistrato a prevalenza di fibra trasversale, assicura l'indeformabilità della sezione. La grande resistenza meccanica di un supporto così concepito riesce a compensare perfettamente le inevitabili sollecitazioni dello strato superiore. Ciò si traduce in equilibrio e grande stabilità del prodotto.

Durata

Appena posato. Grazie alle sue incisioni trasversali, il supporto è flessibile e permette al prodotto di compensare eventuali piccole irregolarità del sottofondo.

La presenza poi di incastri laterali consente di realizzare fin dal primo istante una superficie monolitica e perfettamente planare, un vero e proprio tappeto di legno. In questo modo si evita la prima levigatura. Lo strato superiore risulta così integro e interamente utilizzabile.

Nel tempo. Le caratteristiche strutturali del supporto consentono di ridurre al minimo le deformazioni indotte dalle variazioni del clima. Dalla grande stabilità del prodotto consegue la conservazione nel tempo della planarità. Nel corso della vita gli interventi di levigatura sono richiesti solamente ove si vogliano eliminare eventuali segni di usura superficiale.

Un pavimento così ha oltre cento anni di vita.



22



Appena posato:
perfetta planarità,
tutto lo spessore
di legno nobile
è interamente
utilizzabile.



Nessuna levigatura:
nelle versioni trattate
industrialmente
il pavimento è subito
calpestabile.



Levigatura minima:
nella versione Classico
(da finire in opera)
bastano 0.2 mm di
asportazione prima di
trattare la superficie.



Estetica

L'indeformabilità del prodotto e la lavorazione dei fianchi ad angolo retto, senza svasature, riducono al minimo il rischio di formazione di fessure. In questo modo si escludono tra lista e lista i segni fastidiosi dovuti a stuccature, o a depositi di impurità.

Un prodotto stabile permette la realizzazione di liste di dimensioni maggiori: più larghe e più lunghe rispetto ai prodotti tradizionali. A tutto vantaggio dell'estetica del pavimento.

Praticità

È ancora una volta la stabilità a consentire al prodotto di essere già verniciato in fabbrica con procedimento industriale, senza polvere e cattivi odori.

Ecologia

A ciascuno strato la sua funzione.

Sopra, per l'estetica, i legni nobili delle migliori specie; sotto, per la tecnica, un legno forte e a rapida ricrescita. In questo modo, oltre a un prodotto tecnologicamente superiore, si realizza un impiego razionale e corretto delle risorse forestali.



Nel tempo:

asportazioni minime di materiale (solo pochi decimi di millimetro) recuperano integralmente l'originaria bellezza del pavimento.

Un parquet così dura oltre 100 anni.

Listone Giordano: due strati che hanno fatto scuola



La ricerca della perfezione tecnica di Listone Giordano parte da molto lontano. Nelle secolari foreste di Francia affondano le radici di una lunga cultura del legno.

Margaritelli lavora il legno dall'inizio del secolo e lo ha sempre fatto partendo direttamente dalla foresta. Ancora oggi questa tradizione prosegue e si consolida ogni giorno presso lo stabilimento Margaritelli di Fontaines in Francia, dove l'azienda da molti anni cura la selezione della materia prima fin dalle prime fasi. Ciò avviene nel più scrupoloso rispetto della attenta normativa francese sulla gestione

rispettato e continuamente rinnovato.

La gestione forestale si svolge attraverso un ciclo integrato che, nel susseguirsi di diverse fasi, abbraccia un periodo di oltre 160 anni. In



questo arco di tempo ogni albero viene censito, numerato e poi seguito nella sua evoluzione per garantire



ecologica e rinnovabile della foresta. In Francia le prime leggi di tutela risalgono addirittura al dodicesimo secolo, quando dal legno dipendeva ancora la possibilità di costruire, difendersi e navigare. Si pensi a questo proposito alla magnifica foresta di Cîteaux, nel cuore della Borgogna, le cui piantagioni di rovere devono la loro origine ai primi monaci cistercensi dell'omonima abbazia. Fin dal regno di Luigi XIV, con la formazione di un vero e proprio catasto, l'immenso patrimonio forestale francese è accudito,

un graduale incremento delle risorse boschive. Ciò permette di avere esemplari maturi da tagliare ogni anno, mentre altri stanno completando la crescita ed altri ancora sono stati appena piantati. Grazie a questi accorgimenti la foresta francese ha conseguito un risultato decisamente unico: negli ultimi 100 anni ha visto raddoppiare la propria estensione superficiale ed addirittura triplicare il proprio volume di materia prima. Anche Listone Giordano è frutto di questa cultura antica fatta di conoscenza, passione e rispetto del legno.



nelle foto:
in alto a sinistra,
 Mr. Rousselin tecnico
 forestale Margaritelli durante
 il controllo di ricrescita
 degli alberi.

più in basso,
 nuove piante di rovere
 sono appena spuntate
 nelle piantagioni in vivaio.



a fianco:
 alberi censiti e contrassegnati
 in una particella della foresta
 di Cîteaux in Borgogna,
 Francia.

Tecnologia DueStrati.

Un sistema perfetto messo a punto da Margaritelli.

Uno strato superiore realizzato con legno delle migliori specie, frutto di accurata selezione delle materie prime e di processi di lavorazione assolutamente unici. Nell'esclusivo metodo di segagione come nell'innovativo processo di essiccazione risiedono le ragioni di un materiale che, ricercando continuamente la perfezione, acquisisce ad ogni passaggio nuovo valore. Fin dalle origini.

STRATO NOBILE

SUPPORTO A TECNOLOGIA GIORDANO



26

a destra:

il multistrato di betulla è ancora oggi impiegato nell'industria aeronautica, per le sue doti di estrema resistenza, flessibilità e durezza.



Multistrato di betulla con prevalenza di fibra trasversale per garantire l'indeformabilità del prodotto. Cinque strati di tecnologia, opportunamente disposti, che assicurano prestazioni meccaniche ineguagliabili. In questo modo il supporto oppone la massima resistenza possibile alle inevitabili sollecitazioni impresses dallo strato superiore.

FINITURA INDUSTRIALE

Trattamento a otto veli di vernice ad alta resistenza, che offre una prestazione ineguagliabile in fatto di resistenza, oppure trattamento con oli naturali che esaltano la naturalezza del legno e offrono la garanzia di una sua efficace protezione.

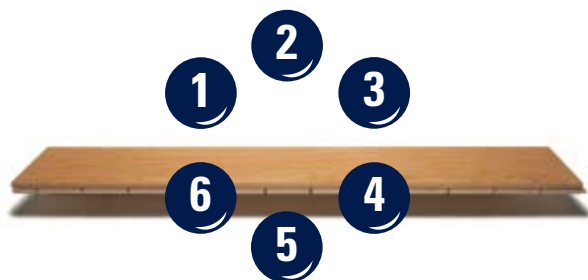
INCISIONI TRASVERSALI

La presenza di opportune incisioni consente di migliorare la flessibilità longitudinale del supporto. Ciò permette al pavimento di adeguarsi perfettamente al sottofondo e di sopperire a eventuali piccole irregolarità del piano di posa.

INCASTRI MICROMETRICI

Sui quattro lati sono realizzate accurate profilature mediante utensili al diamante. La precisione micrometrica degli incastri così ottenuti è garanzia di una perfetta planarità della superficie del pavimento.

Listone Giordano: due strati che fanno la differenza



1 STABILITÀ

Il comportamento meccanico di un pavimento DueStrati posto in opera è chiaramente individuabile: lo strato nobile applica una sollecitazione, il supporto oppone invece una resistenza.

Per ottenere il massimo della stabilità è indispensabile intervenire su entrambi.



Strato nobile

Listone Giordano rende minima la sollecitazione.

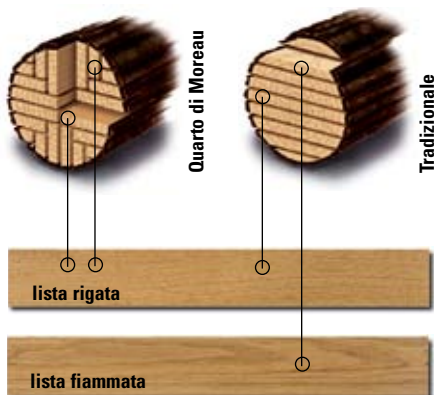
Materie prime

I tronchi destinati a diventare Listone Giordano sono accuratamente selezionati all'origine.

È un primo passo importante: maggiore regolarità di fibra significa infatti minori deformazioni.



Metodi di segagione a confronto



Il metodo di segagione del tronco (Quarto di Moreau) a fronte di una maggiore complessità nei procedimenti produttivi, permette di eseguire un taglio radiale, più rispettoso del naturale andamento delle fibre del legno. Ciò consente di ottenere una forte prevalenza di liste a venatura rigata, che si caratterizzano, rispetto alle corrispondenti liste fiammate

(tipiche di una segagione tradizionale) per il maggior pregio estetico e il più elevato valore tecnico. In particolare le liste rigate appaiono, per via naturale, quasi impermeabili, risentono pochissimo degli effetti dell'umidità e risultano in definitiva due volte più stabili.



Per comprendere i valori che fanno la differenza in un pavimento in legno DueStrati, bisogna considerare 6 fattori fondamentali: **stabilità, precisione, sicurezza, estetica, durata, ecologia.**

Segagione

Fin dagli anni Sessanta Margaritelli impianta una segheria in Francia. Un polo industriale che si distingue per essere fin da subito all'avanguardia sotto il profilo tecnologico, assicurando la massima stabilità dimensionale e resa estetica dei segati.

Essiccazione

Diversamente dagli standard industriali attualmente impiegati, per la fabbricazione di Listone Giordano ci si avvale di procedimenti di essiccazione innovativi (su basso spessore) che consentono di migliorare la stabilità dimensionale dei prodotti ottenuti, garantendo un livello perfettamente omogeneo dell'umidità all'interno di ogni lista.



Strato di supporto

Listone Giordano rende massima la resistenza.

Solo betulla

Listone Giordano utilizza come supporto esclusivamente multistrato di betulla. Questa specie, che proviene dalle migliori foreste nord-europee, offre prestazioni meccaniche superiori di oltre il 30% rispetto ad altri legni (abeto, pioppo, etc.) largamente impiegati per la costruzione di multistrati più economici. Particolari incollaggi di tipo marino assicurano una resistenza straordinaria del prodotto anche nelle più difficili condizioni di impiego.



Minore deformazione

Una segagione più sofisticata può ridurre del 50% la tendenza alla deformazione.



Maggiore omogeneità

Qualità dell'essiccazione significa garanzia di stabilità.



Maggiore resistenza

Il supporto in betulla garantisce oltre il 30% in più di resistenza.



Maggiore impermeabilità

Gli incollaggi di tipo marino tra i 5 strati di betulla assicurano massima resistenza all'umidità.

Listone Giordano: due strati che fanno la differenza

2 PRECISIONE

Incastri micrometrici. La profilatura dei fianchi di Listone Giordano è eseguita con accuratezza dell'ordine dei centesimi di millimetro. Una lavorazione di estrema precisione che permette di ottenere una superficie finita perfettamente liscia e regolare.

3 SICUREZZA

Controllo e collaudo. Un prodotto tecnologicamente più complesso offre prestazioni maggiori, ma richiede anche grande attenzione in ogni passaggio produttivo. Tecnologia e affidabilità devono procedere di pari passo. Per questo ogni singolo pezzo di Listone Giordano è sottoposto a ripetuti e minuziosi controlli di qualità. Perché la sicurezza non può essere un optional.

4 ESTETICA

Selezioni. La straordinaria resa estetica di Listone Giordano è frutto di severissimi criteri di selezione. Le suddivisioni di ogni legno per tipo di fibratura e per tonalità di colore sono scrupolosamente eseguite per offrire la certezza di un pavimento bello e uniforme fin dal primo momento di vita.



30



Precisione significa una superficie liscia e regolare
La precisione degli incastri può essere verificata all'atto dell'acquisto, unendo due liste e sfiorando la giunzione con un polpastrello.



Sicurezza del collaudo
Difetti di incollaggio rappresentano un rischio grave in prodotti non sottoposti a rigorosi controlli di qualità.



Certificazione di qualità
La qualità Listone Giordano® Original e Maxi è certificata dal CTBA di Parigi, centro di ricerca sul legno tra i più prestigiosi d'Europa.



5 DURATA

Spessore. Con i suoi 5 millimetri di legno nobile Listone Giordano detiene un primato di spessore tra i parquet DueStrati. Una caratteristica che assicura al pavimento una durata ineguagliabile. Oltre 100 anni di vita.

Vernice. La particolare resistenza all'abrasione e l'elasticità della vernice di Listone Giordano garantiscono nel tempo la migliore protezione possibile nei confronti dell'usura e degli urti.

6 ECOLOGIA

Salute e Ambiente. A tutela dell'ambiente e della salute tutti i prodotti complementari impiegati per la fabbricazione di Listone Giordano sono assolutamente ecologici, atossici e inodori. I collanti utilizzati rispondono strettamente alle severe normative europee in materia di formaldeide. Le particolari vernici U.V., a residuo secco del 100%, eliminano completamente le emissioni di solventi in atmosfera.



A lato: una delle numerose fasi del controllo di qualità.



Spessore strato nobile

Ben 5 mm di legno nobile assicurano una durata ineguagliabile, oltre 100 anni di vita.



Resistenza all'abrasione

Valori massimi alla prova di abrasione. Test effettuato con Frick Taber (sfregamento di sabbia).



Elasticità della vernice

Valori massimi alla prova di elasticità. Test effettuato per caduta di una sfera di acciaio.



Ecologia

Listone Giordano utilizza vernici e collanti assolutamente ecologici ed atossici.

Vivere il legno nella sua forma più pura. Grazie alla grande dimensione delle tavole e alle esclusive finiture naturali, Plank 190 dona sensazioni di tattilità, naturalezza e bellezza davvero uniche. Un pezzo pregiato che arricchisce la collezione Listone Giordano ed impreziosisce il vostro abitare. Plank 190: una creazione dedicata ai puristi della materia.

Plank 190

Dimensioni

spessore totale: 16 mm;
spessore legno nobile: 5 mm;
larghezza: 190 mm;
lunghezze: assortite da 1500 a 2400 mm.

Tipi di legno

Rovere di Fontaines, Acero Canadese, Cabreuva Km 31, Cabreuva Vermelha, Doussié Africa, Tek, Wenge.

Finiture

Naturplus*, Natif,
Michelangelo**.



* Finitura disponibile solo per determinate specie e selezioni.

** Finitura disponibile in Rovere in differenti varianti di colore.



Plank 190, Rovere di Fontaines

La grande dimensione che mette in risalto tutto il calore e la naturalezza del legno. Listone Giordano Plank 140 unisce l'aspetto estetico delle grandi tavole di una volta alla stabilità unica della tecnologia DueStrati Listone Giordano. Pensato per gli amanti di sensazioni antiche che non intendono rinunciare alla sicurezza offerta da un parquet d'avanguardia.



Plank 140

Dimensioni

spessore totale: 14 mm;
spessore legno nobile: 5 mm;
larghezza: 140 mm;
lunghezze: assortite da 1200 a 2000 mm.

Tipi di legno

Rovere di Fontaines, Acero Canadese, Cabreuva Km 31, Cabreuva Vermelha, Doussié Africa, Iroko, Lapacho Amarillo, Tek, Wenge.

Finiture

NaturPlus, Natif*,
Michelangelo**.



* Finitura disponibile solo per determinate specie e selezioni.

** Finitura disponibile in Rovere in differenti varianti di colore.



Plank 140, Rovere di Fontaines

La massima espressione in fatto di estetica e robustezza. Listone Giordano Maxi, con i suoi 14 mm di spessore, assicura bellezza e prestazioni ineguagliabili.

La grande dimensione delle liste, unita all'accuratezza delle selezioni, esalta i valori estetici di questo pavimento in legno contribuendo a conferire agli ambienti un particolare senso di ampiezza ed eleganza.

Maxi

Dimensioni

spessore totale: 14 mm;
spessore legno nobile: 5 mm;
larghezza: 90 mm;
lunghezze: assortite da 490 a 1200 mm.

Tipi di legno

Rovere di Fontaines, Acero sycomorus di Fontaines, Faggio evaporato di Fontaines, Acero canadese, Cabreuva Km 31, Cabreuva Vermelha, Doussié Africa, Iroko, Lapacho Amarillo, Tek, Wenge.

Finiture

XPlus, Natif*.



* Finitura disponibile solo per determinate specie e selezioni.



Maxi, Cabreuva Vermelha

Il parquet che ha fatto scuola.
L'originale prodotto, frutto della ricerca del Prof. Giordano e della tecnologia Margaritelli, che ha inaugurato ed affermato nel mondo una nuova generazione di pavimenti in legno. Listone Giordano Original è il capostipite della collezione DueStrati Margaritelli: la linea di prodotti che, grazie all'innovativo supporto tecnologico, assicura in assoluto i migliori risultati in termini di praticità, bellezza, indeformabilità e durata nel tempo.

Original

Dimensioni

spessore totale: 11 mm;
spessore legno nobile: 5 mm;
larghezza: 70 mm;
lunghezze: assortite da 350 a 800 mm.

Tipi di legno

Rovere di Fontaines, Acero sycomorus di Fontaines, Ciliegio selvatico di Fontaines, Faggio evaporato di Fontaines, Frassino di Fontaines • Bianco, Acero canadese, Cabreuva Km 31, Cabreuva Vermelha, Doussié Africa, Iroko, Morado, Tek, Wenge.

Finitura

XPlus, NaturPlus.





Original, Cabreuva Km 31

Corona Single 90 rappresenta la soluzione ideale per chi cerca un pavimento in legno dagli alti contenuti tecnici ed estetici, che permette di non dover rinunciare ad un parquet di grande pregio anche nei casi in cui siano richiesti spessori più contenuti.

Corona Single 90

Dimensioni

spessore totale: 11 mm;

spessore legno nobile: 3,5 mm;

larghezza: 90 mm;

lunghezze: assortite da 490 a 1000 mm.

Tipi di legno

Rovere, Doussié Africa, Iroko.

Finitura

XPlus, NaturPlus*.



* Finitura disponibile solo per determinate specie e selezioni.



Corona Single 90, Doussié Africa

Corona Single 70 offre tutta l'affidabilità e sicurezza della tecnologia DueStrati
Listone Giordano in spessori più contenuti e con criteri di selezione che valorizzano insieme i caratteri di eleganza e naturalità del legno.



Corona Single 70

Dimensioni

spessore totale: 9,5 mm;
spessore legno nobile: 3,5 mm;
larghezza: 70 mm;
lunghezze: assortite da 350 a 600 mm.

Tipi di legno

Rovere, Acero sycomorus,
Faggio evaporato, Acero Canadese,
Cabreuva Km 31, Cabreuva Vermelha,
Doussié Africa, Iroko, Jatoba, Tek, Wenge.

Finiture

XPlus, Natif*.



* Finitura disponibile solo per determinate specie e selezioni.



Corona Single 70, Jatoba

La collezione delle specie



Rovere
di Fontaines

nome botanico
Quercus petraea
Quercus pedunculata



Acero
di Fontaines

nome botanico
Acer pseudoplatanus
(sycomorus)



Ciliegio
di Fontaines

nome botanico
Prunus avium

provenienza
Europa - Francia



comportamento alla luce
Buona stabilità di colore

provenienza
Europa - Francia



comportamento alla luce
Buona stabilità di colore

provenienza
Europa - Francia



comportamento alla luce
Buona stabilità di colore

durezza
Elevata

caratteristiche particolari
**In questa specie il pregio
delle liste ottenute
da un taglio perfettamente
radiale è sottolineato
dalla presenza
delle tipiche
"specchiature".**

durezza
Medio elevata



durezza
Medio elevata





**Faggio
di Fontaines**

nome botanico
Fagus sylvatica

provenienza
Europa - Francia



comportamento alla luce
Buona stabilità di colore

durezza
Elevata



**Frassino
di Fontaines•Bianco**

nome botanico
Fraxinus excelsior

provenienza
Europa - Francia



comportamento alla luce
Buona stabilità di colore

durezza
Elevata

caratteristiche particolari
**L'elegante colore
del Frassino Bianco viene
realizzato grazie
all'applicazione di pigmenti
di colore sulla superficie
del legno.**



**Acero
Canadese**

nome botanico
Acer saccharum

provenienza
Nord America - Canada



comportamento alla luce
Buona stabilità di colore

durezza
Elevata



**Cabreuva
Km 31**

nome botanico
Mirocarpus frondosus

provenienza
**Sud America
(Paraguay-Brasile-Argentina)**



comportamento alla luce
Buona stabilità di colore

durezza
Molto elevata

caratteristiche particolari
**Caratteristica di questa
specie è la presenza
di variegature
di colore che ne esaltano
l'aspetto naturale.**

La collezione delle specie



**Cabreuva
Vermelha**

nome botanico
Myroxylon balsamum



**Doussié
Africa**

nome botanico
Azelia pachyloba



Iroko

nome botanico
Clorophora excelsa



Jatoba

nome botanico
Hymenaea courbaril

provenienza
**Sud America (Paraguay
Brasile-Argentina-Perù)**



comportamento alla luce
Buona stabilità di colore

provenienza
Africa centro - occidentale



comportamento alla luce
**Soggetto a variazione
di colore**

provenienza
Africa centro - occidentale



comportamento alla luce
**Soggetto a variazioni
di colore**

provenienza
Sud America - Brasile



comportamento alla luce
**Soggetto a variazioni
di colore**

durezza
Molto elevata

durezza
Molto elevata

durezza
Medio elevata

durezza
Elevata

caratteristiche particolari
**La varietà degli estrattivi
naturalmente presenti in
questa specie può dar luogo,
in fase di ossidazione, a dif-
ferenti evoluzioni del viraggio
di colore, che possono com-
portare la messa in evidenza
di tracce di silice natural-
mente presenti nella struttura
della specie legnosa.**



Lapacho
Amarillo

nome botanico
Tabebuja serratifolia

provenienza
Sud America - Bolivia



comportamento alla luce
Soggetto a variazioni di colore

durezza
Molto elevata



Morado

nome botanico
Machaerium scleroxylon tul.

provenienza
Sud America - Bolivia



comportamento alla luce
Soggetto a variazioni di colore

durezza
Molto elevata



Tek

nome botanico
Tectona grandis

provenienza
Asia



comportamento alla luce
Soggetto a variazioni di colore

durezza
Elevata



Wenge

nome botanico
Millettia laurentii

provenienza
Africa centro - occidentale



comportamento alla luce
Soggetto a variazioni di colore

durezza
Molto elevata

Selezioni e finiture

Eleganza e naturalità sono due valori sempre presenti nella materia legno. Il rigore adottato nelle selezioni dei parquet Listone Giordano permette di far risaltare maggiormente l'uno o l'altro di questi caratteri. Una scelta puramente estetica che consente di rispecchiare al meglio gusti personali, esigenze di arredamento e stili di vita.



elegant



dekora

Elegant

Venatura mista. In alcuni legni possibile presenza di piccoli nodi color legno. Nel legno Rovere la venatura è prevalentemente rigata.

È caratterizzata da maggiore regolarità nel disegno della venatura. Ideale per ambientazioni che richiedono eleganza ed uniformità.

Dekora

Venatura mista, variegature di colore, presenza di piccoli nodi in funzione delle caratteristiche naturali della specie.

È caratterizzata dall'aspetto più naturale e disegnato di ogni lista. Ideale per ambienti che mettono in risalto caratteri di calore ed accoglienza.

Alle verniciature industriali XPlus, NaturPlus e DuraPlus, che assicurano risultati impareggiabili in fatto di resistenza e praticità d'impiego, si affianca Natif, una finitura ad oli naturali che protegge il legno e ne esalta allo stesso tempo le naturali caratteristiche estetiche. Michelangelo celebra l'incontro tra le grandi tavole e l'eleganza di una finitura ad olio e pigmenti naturali di colore. Tutte le finiture Listone Giordano sono atossiche, realizzate senza l'utilizzo di solventi, nel pieno rispetto per la salute e per l'ambiente.



XPlus

La nuova finitura in 8 veli ad aspetto satinato opaco. La combinazione ideale di bellezza e praticità associata alla massima resistenza all'abrasione.

NaturPlus

La speciale finitura che mette in risalto l'autentico carattere naturale del legno. È associata ad un trattamento di superficie liscio o spazzolato.

DuraPlus

La finitura speciale ad alta resistenza appositamente realizzata per uffici, locali pubblici e ambienti intensamente trafficati.

Natif

Finitura ad oli naturali. Un contatto diretto con la materia che dona sensazioni di tattilità, naturalezza e bellezza davvero uniche. Disponibile con trattamento di superficie liscio o spazzolato.

Michelangelo

Speciale trattamento a base di oli di origine vegetale che esalta i caratteri di autenticità e bellezza del pavimento in legno nel suo aspetto naturale. Disponibile in Rovere in differenti varianti di colore.

Professione parquet





La sicurezza di un lavoro
eseguito a regola d'arte nasce
solo dalla combinazione del miglior
prodotto con il miglior servizio.
L'insegna Listone Giordano
identifica sale mostra attrezzate
e personale altamente qualificato:
qui professionalità, competenza
e cortesia sono di casa.

Professione parquet

Listone Giordano è oggi una realtà che riunisce, in Italia e nel mondo, oltre 500 punti vendita e i migliori professionisti del settore.

PARIGI, LONDRA, BARCELLONA, BOSTON, TORONTO, ATENE, NEW YORK,

Riserva Tecnologica Naturale

Le sale mostra dei punti vendita Listone Giordano rappresentano un mondo a parte, dove la gamma completa dei pavimenti in legno Margaritelli è presentata in un contesto espositivo ordinato ed elegante: tanti prodotti non solo da osservare, ma da toccare con mano, insieme a tanto materiale informativo e alla disponibile consulenza di personale specializzato. Qui troverete tutto ciò che serve per rendere più facile e consapevole la scelta del vostro prossimo parquet.

Servizi

- Consulenza e assistenza tecnica
- Sopralluoghi e preventivi
- Posa in opera eseguita da personale specializzato

*La gamma dei servizi indicati può variare in funzione dell'assetto organizzativo di ogni singolo punto vendita.



MADRID, MILANO, BOLOGNA, FIRENZE, ROMA, NAPOLI, BARI, PALERMO



Assistenza

Prima, durante e dopo la posa dei pavimenti in legno. L'assistenza tecnica, all'interno dei punti vendita Listone Giordano, vi accompagna durante ogni fase. Personale competente è disponibile per sopralluoghi, misurazione di temperatura e umidità relativa degli ambienti, controllo umidità dei sottofondi. Sono inoltre disponibili soluzioni di complemento e rifinitura come, soglie di raccordo, elementi per rivestimenti di scale ed altro.



Manutenzione

Nei punti vendita Listone Giordano è disponibile una gamma completa di prodotti per la pulizia e la manutenzione dei pavimenti in legno.

Linea Plus

I prodotti di manutenzione della Linea Plus sono stati appositamente realizzati per tutti i pavimenti in legno Listone Giordano verniciati (XPlus, DuraPlus e NaturPlus). A Deterplus, il detergente delicato per la pulizia ordinaria e Vitaplus, il liquido rigenerante per la manutenzione straordinaria, si affiancano

i prodotti ad uso strettamente professionale Sigilplus e Puliplus.

Linea Oleo

I prodotti 100% naturali della Linea Oleo sono dedicati alla cura e manutenzione dei pavimenti a finitura Natif e Michelangelo. Oleonetto è il detergente delicato per la pulizia ordinaria mentre Oleovivo

è il prodotto dedicato alla manutenzione straordinaria. Di facile applicazione, i prodotti della Linea Oleo rappresentano il modo più semplice e sicuro di godere della bellezza di un pavimento in legno con finitura naturale.

Una gamma esclusiva di servizi alla vendita consentono di acquistare i prodotti Margaritelli ad un prezzo garantito con assicurazione sul prodotto e possibilità di finanziamento agevolato.



La sicurezza di acquistare ad un prezzo garantito.

I punti vendita che espongono questo marchio, vendono a "prezzi chiari"; la garanzia di acquistare al prezzo reale di mercato l'autentica qualità dei prodotti Margaritelli.

Garanzia

I prodotti della gamma Listone Giordano, sono garantiti congiuntamente 5 anni da Margaritelli e Reale Mutua Assicurazioni. L'attestato di garanzia può essere consultato nei punti vendita Listone Giordano o nel sito internet www.listonegiordano.com





**Scegli ora la qualità Listone Giordano,
scegli la comodità di pagarlo nel tempo.**

Ora Parquet è la prima formula di finanziamento agevolato appositamente studiata per l'acquisto dei pavimenti in legno Listone Giordano.

Accedervi è facile e vi consentirà di godere subito di un nuovo parquet Listone Giordano, senza la preoccupazione di dover disporre immediatamente l'intero importo di acquisto. Richiedete il prospetto informativo al punto vendita più vicino.

*La gamma dei servizi indicati può variare in funzione dell'assetto organizzativo di ogni singolo punto vendita.

Per trovare il vostro punto
vendita effettuate
una ricerca all'interno
del nostro sito
www.listonegiordano.com







Il parquet in casa: dove utilizzarlo



Accortezze

È consigliabile spostare periodicamente i tappeti: il legno, e più precisamente le specie tropicali, tendono infatti a mutare naturalmente il colore in seguito all'azione dell'aria e della luce; la permanenza

di un tappeto nello stesso punto per un lungo periodo di tempo, potrebbe determinare la formazione di una zona di colore con tonalità più chiara. Elevati carichi concentrati possono determinare ammaccature della superficie.

È consigliabile dotare di feltrini o gommini protettivi i piedini dei mobili e le gambe di sedie, sgabelli, scale, etc. Se i mobili sono muniti di ruote, è preferibile che queste siano rivestite in gomma.



Ingresso



Maxi, Cabreuva Km 31

Per sua natura l'ingresso è un luogo di passaggio e di immediata contiguità con l'esterno dell'abitazione e per questo sollecitato per il calpestio frequente e per l'introduzione di polvere, sassolini, terra, etc. Vi consigliamo quindi di pulire bene le vostre suole entrando in casa; il pavimento vi ripagherà di questa piccola attenzione con un aspetto migliore nel tempo.

Comunque, nel caso in cui voleste cautelarvi maggiormente, possiamo suggerirvi l'impiego di Listone Giordano con verniciatura DuraPlus che ad una finitura superficiale opaca abbina tutte le caratteristiche estetiche di Listone Giordano XPlus, ma con livelli di resistenza tali da essere impiegato normalmente nella pavimentazione di locali commerciali o aperti al pubblico.

È importante verificare il corretto clima ambiente. Il legno vive bene dove vive bene l'uomo: le condizioni di massimo benessere si hanno con temperature di circa 20°C e umidità relativa dell'aria attorno al 50%. La semplice applicazione di vaschette umidificatrici ai radiatori

è in genere sufficiente per ottenere queste condizioni.



Riscaldamento a pavimento

Listone Giordano, grazie al suo basso spessore (limitata resistenza termica) e alle sue doti di grande stabilità, è ideale per la posa su pavimenti riscaldati di moderna concezione (bassa temperatura).



Il parquet in casa: dove utilizzarlo

Soggiorno



Maxi, Doussié Africa

La forma e la dimensione di questi locali offrono in generale l'opportunità di scegliere fra un'ampia gamma di legni e di tipi di posa. La scelta della posa può cadere su una qualsiasi delle numerosissime tipologie conosciute ed applicate come, solo per citarne alcune, la classica posa a "spina di pesce", le sofisticate Chantilly e Versailles, l'elegante

"punto d'Ungheria" e quella forse più sobria, ma che maggiormente esalta il legno di alta qualità, la posa "a correre". Proprio quest'ultima si addice particolarmente a liste di grande formato, come quelle di Listone Giordano Maxi e Plank, e ha la caratteristica di conferire agli ambienti un particolare senso di ampiezza ed eleganza.

60

Pulizia quotidiana

Utilizzare la scopa o l'aspirapolvere per eliminare terra, briciole, etc. Per conseguire un risultato ottimale e salvaguardare nel tempo la superficie del pavimento, Listone Giordano ha testato

e consiglia gli elettrodomestici Hoover® della Linea Parquet.



GENERATION FUTURE



Pulizia a fondo

Per una pulizia più profonda (anche frequente) disciogliere in acqua una piccola quantità di **Deterplus** o **Oleonetto** in funzione del tipo di finitura del pavimento in legno (rispettivamente verniciato, finito a cera o finito a olio). Intervenire su tutta la superficie del parquet mediante un panno ben strizzato.



Plank 140, Tek

Il fatto di utilizzare un parquet per la cucina potrà sembrare ai più una contraddizione, eppure questo è ormai un pregiudizio privo di fondamento; le tecniche di lavorazione attuali consentono la collocazione del pavimento in legno in ogni stanza della casa indipendentemente dalla sua funzione e senza la preoccupazione che esso si possa

deteriorare. In cucina, per una totale garanzia di resistenza ed inalterabilità, è comunque raccomandato il trattamento con *Sigilplus*, che deve essere effettuato al termine della posa; questo prodotto esclusivo è in grado di penetrare nelle giunture del pavimento rendendo il parquet idrorepellente.



Avvertenza

Attenzione a tutti i prodotti a base di ammoniaca: non rovinano il legno ma possono opacizzarne la vernice.

Manutenzione straordinaria

Va effettuata periodicamente. La frequenza dipende dal tipo di finitura e dal transito cui è sottoposto il pavimento. L'applicazione di **Vitaplus** o **Oleovivo** protegge il pavimento, salvaguardandone la bellezza per lunghissimi anni.

Il parquet in casa: dove utilizzarlo

Bagno



Plank 140, Michelangelo Biancospino

Come la cucina anche la stanza da bagno è un ambiente che solitamente non pone dubbi per quanto concerne il tipo di rivestimenti: la scelta si limita solitamente al colore e alla decorazione delle classiche piastrelle. Listone Giordano con il trattamento *Sigilplus*

offre ora una più che valida alternativa: senza rinunciare alla garanzia di una assoluta idrorepellenza ed inalterabilità nel tempo potrete farvi accompagnare dal calore del legno anche in ambienti dove non avreste mai pensato che ciò fosse possibile.

Piccoli incidenti

I pavimenti in legno Listone Giordano offrono normalmente la stessa serenità d'uso di rivestimenti di altro tipo (monocottura, pietra, cotto, etc.). Piccoli incidenti quotidiani, come il rovesciamento di liquidi, non devono preoccupare se non lasciati stazionare troppo a lungo.



Notte

Plank 140, Rovere di Fontaines

La zona notte è forse quella dove più frequentemente il parquet viene installato. Tutte le essenze e le finiture di Listone Giordano si adattano all'uso nelle camere da letto dove risulta particolarmente apprezzabile la facilità di pulizia e la caratteristica di non trattenere

la polvere negli interstizi grazie alla assoluta precisione degli incastri. Tutto questo senza dimenticare uno degli aspetti più gradevoli offerti da un parquet: la libertà e il piacere di muoversi a piedi nudi a contatto con il legno.



Sigilplus

Specificatamente studiato per Listone Giordano, penetra nelle giunture del pavimento rendendo idrorepellenti le teste e i fianchi delle liste. Il suo impiego, consigliato per tutti i tipi di legno, è assolutamente indispensabile per Acero, Ciliegio, Faggio e Frassino.

Listone Giordano, colore e ossidazione

Il cambiamento di colore dei legni costituisce un fenomeno naturale ed inevitabile, che scaturisce dal rapporto tra gli elementi costitutivi del legno, l'aria e la luce.



Il colore dei legni dipende, oltre che dal colore proprio delle fibre legnose, che in tutti i legni sono di tonalità bianco-giallognola,

da alcune sostanze non facenti parte della struttura fibrosa, ma presenti all'interno di essa, che costituiscono il complesso dei cosiddetti estrattivi. Se gli estrattivi sono incolori, la tinta del legno sarà ancora bianco-giallognola; in caso contrario sarà quella degli estrattivi, o quanto meno fortemente influenzata da essi.



Il colore del legno è una caratteristica variabile nel tempo: l'esposizione all'aria e alla luce comporta

infatti dei mutamenti di colore delle fibre e delle sostanze in esse contenute.

In generale si verifica una vera e propria reazione foto-chimica di ossidazione, causata in particolare dai raggi ultravioletti della luce naturale. Questa alterazione cromatica è tanto più intensa quanto maggiore è il contenuto nel legno degli estrattivi, che sono i maggiori responsabili dei mutamenti di colore.





Per il loro elevato contenuto di estrattivi i legni della fascia tropicale risultano particolarmente soggetti alle alterazioni cromatiche, che evolvono generalmente verso tonalità bruno-scure.

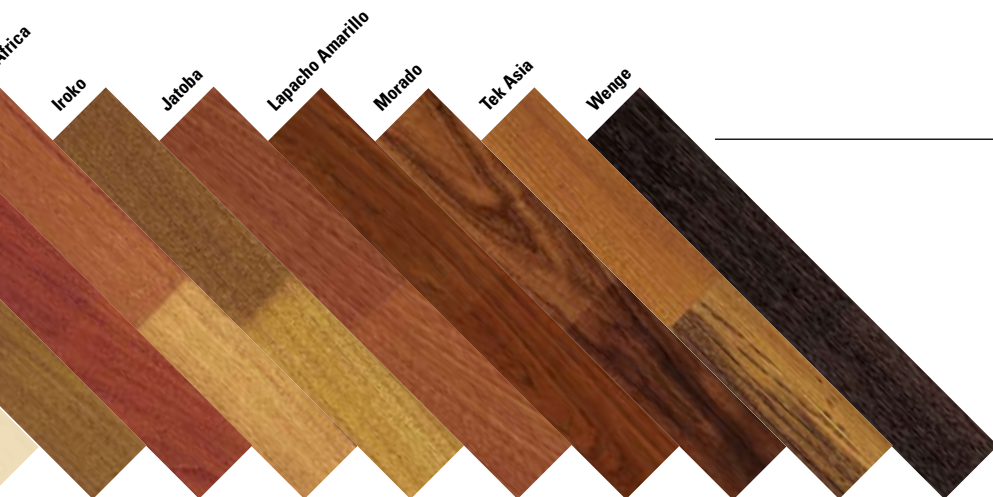
Iroko e Doussié sono tra i legni il cui viraggio di colore in questo senso è più marcato. Il Doussié in particolare può presentare in alcuni casi fenomeni localizzati di forte e rapida ossidazione. In determinate condizioni, detti fenomeni di ossidazione, possono comportare la messa in evidenza di tracce di silice naturalmente presenti nella struttura delle specie legnose.

I legni Tek e Morado sono invece caratterizzati da un comportamento differente: contrariamente agli altri legni tropicali, tendono piuttosto ad omogeneizzarsi su tonalità medio-chiare.



Anche i legni provenienti da climi temperati, come i legni europei, subiscono questo

genere di reazioni ma, a causa della diversa qualità e quantità di estrattivi, presentano variazioni di colore molto meno marcate. La maggior parte di questi legni, come Rovere, Faggio, Acero, Frassino e Ciliegio, tendono piuttosto a patinarsi e ad acquistare toni più caldi con il passare del tempo.



sottofondo

Dalle condizioni del sottofondo dipende la stabilità del vostro parquet. Un sottofondo perfetto deve essere:

> asciutto

Occorre sempre verificare che l'umidità non superi il limite massimo consentito (2% per massetti cementizi) e non esistano rischi di risalita o infiltrazioni.

> planare e compatto

Per avere una superficie del parquet priva di gibbosità evidenti ed una sicura e duratura adesione delle liste al sottofondo.

> pulito

Polvere e residui potrebbero compromettere la perfetta adesione del collante.

**per pavimentazioni esistenti
(piastrelle, marmo, ecc.)**

> stabile

Deve essere verificata la perfetta adesione delle pavimentazioni preesistenti al sottofondo.

> senza residui

Deve essere assicurata l'eliminazione di qualsiasi residuo ceroso o grasso della superficie creando artificialmente, se necessario, la corretta rugosità per una sicura adesione del collante.

posa

Se posato al momento giusto un parquet è esteticamente perfetto e destinato a durare per sempre. Quando posare:

> fuori tutti

Non prima che tutti i lavori di muratura, idraulica e di elettricità siano stati ultimati.

> prima le finestre

Non prima che gli infissi esterni siano stati installati (es: porta d'ingresso e finestre) ed i vetri montati.

> prima i pittori

Non prima che la tinteggiatura delle pareti sia stata ultimata e risulti perfettamente asciutta; unicamente per la versione Classico eseguire l'ultima mano di tinteggiatura solo a trattamento del parquet già iniziato e prima dell'ultima mano di finitura.

> alla giusta temperatura

Non prima di aver verificato che le condizioni climatiche dell'ambiente in cui si posa non siano troppo differenti da quelle dei locali sottostanti; qualora le differenze di temperatura fossero rilevanti e/o permanenti, è necessario prevedere un adeguato isolamento termico ed una barriera vapore, al fine di scongiurare la possibilità di formazione di condensa nel sottofondo.

> alla giusta umidità

Non prima di aver verificato la possibilità di mantenere i locali ad una temperatura di almeno 15°C circa ed un'umidità relativa dell'aria compresa tra 45% e 65%.

Questa pubblicazione è ideata e prodotta dalla **Margaritelli Spa**

Immagine

bcpt associati, Perugia
art direction

Marco Tortoioli Ricci
grafica

Andrea Filippucci

redazione testi e impaginazione

Margaritelli Spa

fotografie

Iriscolor, Perugia - Paolo Tramontana

Tutti i contenuti sono proprietà esclusiva della Margaritelli.

I diritti del produttore e del proprietario dell'opera sono riservati. È vietata qualsiasi riproduzione non autorizzata, totale o parziale.

MIRALDUOLO, PERUGIA, APRILE 2008, DODICESIMA EDIZIONE

Documento non contrattuale. Per le specifiche di dettaglio fa fede il listino in vigore. La Margaritelli Spa si riserva il diritto di cambiare in qualsiasi momento e senza preavviso le caratteristiche dei prodotti citati nella presente edizione.

Margaritelli Spa

I-06089 Miralduolo di Torgiano (PG)

SINCERT



REG. No. 2384 A
UNI EN ISO 9001:2000

ISO 9001

Certificazione del sistema di gestione aziendale per la qualità.

SINCERT



REG. No. 2384 E
UNI EN ISO 14001:1996

ISO 14001

Certificazione del sistema di gestione ambientale per lo stabilimento di Miralduolo di Torgiano (PG).



ICILA
CERTIFICATO OSS-ICILA N° 02
CERTIFICATO OSS-ICILA N° 1136677
DHSG 18001:1999

OHSAS 18001

Certificazione del sistema di gestione per la salute e la sicurezza dei lavoratori.



PEFC

Certificazione della catena di custodia che garantisce la provenienza dei prodotti da foreste gestite in maniera ecosostenibile.



ICILA-CDC-066
THE MARK OF RESPONSIBLE FORESTRY
FSC TRADEMARK © 1996
FOREST STEWARDSHIP COUNCIL, A.C.

FSC

Certificazione di provenienza da foreste gestite secondo rigorosi standard ambientali, sociali ed economici.



Zero solventi

Nessuna emissione di solventi, come emerge dalle analisi condotte dal laboratorio chimico SERECO BIOTEST su Listone Giordano.



CTBA
NF B 54011 CL. F
TITULAIRE B2

Certificazione di qualità

La qualità Listone Giordano Original e Maxi è certificata dal CTBA di Parigi, Centro di ricerca sul legno tra i più prestigiosi d'Europa.



Formaldeide

Pieno rispetto dei limiti per la classe E1 dalla legge tedesca G.U. BGA 11.10.1991 n°34, come emerge dalle analisi condotte dal Centro Ricerche CATAS su Listone Giordano Original e Maxi.



Certificazione Ignifuga

Per alcune versioni della collezione Listone Giordano è disponibile su richiesta la certificazione ignifuga (Classe 1 di reazione al fuoco).

**I punti vendita della catena
Listone Giordano, sulle Pagine Gialle,
alla voce "Pavimenti in legno"**

**NUMERO VERDE
800.800.111**

 **PAGINE GIALLE**

www.listonegiordano.com



Listone Giordano
è un marchio del
Gruppo Margaritelli

Margaritelli