



# WEISS NATURHOLZ OUTDOOR

» TERRASSENDIELEN. Qualität. Sortiment. Verlegung.



**weiss**

KOMPETENT BEI HOLZ

## DÜRFEN WIR VORSTELLEN? ZEITLOS SCHÖNE TERRASSENDIELEN MIT EINZIGARTIGEM CHARAKTER!



WEISS TERRASSENDIELEN 04

LÄRCHE 06

THERMOESCHE 08

THERMOKIEFER 10

WALABA 12

EICHE 14

BANGKIRAI 16

IPE LAPACHO 18

TEAK FSC 20

SORTIMENT - ÜBERSICHT 22

HINWEISE PFLEGE UND MONTAGE 23

MONTAGE / BEFESTIGUNG / ZUBEHÖR 24

KONTAKT 28



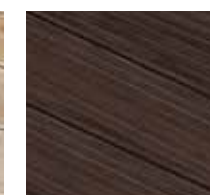
## WEISS NATURHOLZ OUTDOOR HÖCHSTE QUALITÄTSSTANDARDS „MADE IN AUSTRIA“



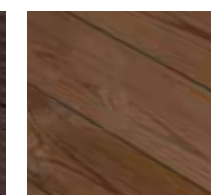
OB TERRASSE, POOLLANDSCHAFT, GARTEN ODER BALKON, mit Weiss Terrassendielen präsentiert sich der eigene Anspruch besonders eindrucksvoll. Jede Diele drückt die perfekte Verbindung handwerklicher Qualität, innovativer Technologie und aktuellem Design aus. Legen Sie sich Ihre Gartenträume zu Füßen! Höchste Qualitätsstandards „Made in Austria“! Naturholz braucht in der Herstellung eine besonders sorgfältige Behandlung, um die optimale Qualität des Endproduktes zu erreichen. Thermoveredelungen ohne chemische Zusätze sowie hochwertige Öle machen Ihre Terrassendielen fit für das Leben in der freien Natur.



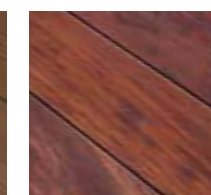
LÄRCHE



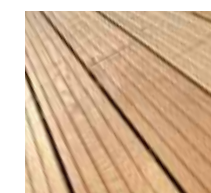
THERMOESCHE



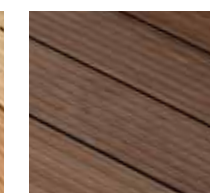
THERMOKIEFER



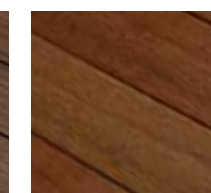
WALABA



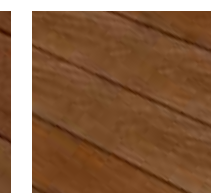
EICHE



BANGKIRAI



IPE - LAPACHO



TEAK



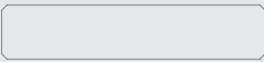


- EIGENSCHAFTEN**
- FEINJÄHRIGES NADELHOLZ
  - HELLBRAUN BIS ROTBRAUN
  - GUTE STATISCHE EIGENSCHAFTEN
  - DAUERHAFTIGKEITSKLASSE 2-3

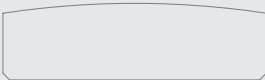
**PROFILE**



Beidseits geriffelt



Beidseits glatt und gefast



Bombiert



**DIMENSIONEN**

- 24 x 140 mm
- 30 x 140 mm
- 32 x 85 mm
- 40 x 140 mm

32 x 110 mm

**LÄNGEN**

- 4,00 m
- 5,10 m
- 3,00 m
- (6,00 m)

**UNTERKONSTRUKTION**

- 42 x 68 mm Lärche / Douglasie
- 70 x 70 mm Lärche
- 90 x 90 mm Lärche
- SIHGA Symbiofix SFL



**OBERFLÄCHEN**

- gebürstet
- geölt

**BEFESTIGUNG**

- sichtbar Terrassenfix TFL Set
- nicht sichtbar Dielenfix II DF

**ZUSATZINFORMATION**

FSC Zertifizierung möglich  
Weitere Dimensionen auf Anfrage



# LÄRCHE

**DAS HOLZ DER SIBIRISCHEN LÄRCHE IST HELL UND FREUNDLICH.** Es verbreitet eine behagliche Atmosphäre. Diese, in unseren Breiten sehr bekannte Holzart wird schon seit sehr langer Zeit gerne im Freien eingesetzt, da es sich um eines der dauerhaftesten und standhaftesten Nadelhölzer handelt.

**ROBUST UND  
URSPRÜNGLICH**







- EIGENSCHAFTEN**
- SCHONENDE VEREDELUNG OHNE CHEMISCHE ZUSÄTZE
  - GLEICHMÄSSIGES MITTEL- UND DUNKELBRAUN
  - WITTERUNGSBESTÄNDIG
  - DIMENSIONSSTABIL
  - DAUERHAFTIGKEITSKLASSE 1



**PROFILE**



Beidseits glatt und gerundet



Beidseits gerillt

REFLAX Oberfläche



**DIMENSIONEN**

20 x 112 mm

20 x 132 mm

20 x 112 mm

**LÄNGEN**

1,50 – 3,60 m

**UNTERKONSTRUKTION**

- 45 x 70 mm Thermoesche
- 42 x 68 mm Hartholz
- SIHGA Symbiofix SFL



**OBERFLÄCHEN**

- gebürstet
- geölt
- Reflux

**BEFESTIGUNG**

- sichtbar Terrassenfix TFL Set
- nicht sichtbar Senofix

**ZUSATZINFORMATION**

Weitere Dimensionen auf Anfrage.

# THERMOESCHE

BEI UNSEREN THERMOVEREDELTEN HÖLZERN wird das Holz durch die Einwirkung von Wärme in seinen Eigenschaften und auch in seiner Optik und Struktur dauerhaft bis zum Kern positiv verändert. Warme, dunkle, gleichmäßige Farbtöne, Dauerhaftigkeit und Dimensionsstabilität sind das Ergebnis der Behandlung. Allen, die für draußen individuelle Qualität auf höchstem Niveau suchen, eröffnen sich damit ganz neue Perspektiven.





HEIMISCHES HARTHOLZ  
EDEL UND LANGLEBIG





**EIGENSCHAFTEN**

- LEBHAFTE UND RUSTIKALE OPTIK
- GUTES PREIS- / LEISTUNGSVERHÄLTNIS
- GERINGES QUELL- UND SCHWUNDVERHALTEN
- KEIN AUSHARZEN DES HOLZES
- DAUERHAFTIGKEITSKLASSE 2-3

<b>PROFILE</b> <div><div>Beidseits gerillt</div><div>Beidseits glatt und gerundet</div><div>REFLAX Oberfläche</div></div>		
<div><div></div><div></div><div></div></div>		
<b>DIMENSIONEN</b> 26 x 115 mm      26 x 140 mm      26 x 140 mm		
<b>LÄNGEN</b> 3 – 5,10 m	<b>UNTERKONSTRUKTION</b> <ul style="list-style-type: none"><li>• 42 x 68 mm Lärche / Douglasie</li><li>• 42 x 68 mm Thermokiefer</li><li>• SIHGA Symbiofix SFL</li></ul> <div></div>	<b>OBERFLÄCHEN</b> <ul style="list-style-type: none"><li>• gebürstet</li><li>• geölt</li><li>• Reflax</li></ul>
	<b>BEFESTIGUNG</b> <ul style="list-style-type: none"><li>• sichtbar Terrassenfix TFL Set</li><li>• nicht sichtbar Senofix</li></ul>	<b>ZUSATZINFORMATION</b> Weitere Dimensionen auf Anfrage.



# THERMOKIEFER

DAS SKANDINAVISCHES NADELHOLZ zeichnet sich durch eine helle, leicht rötliche Färbung mit der charakteristischen Ästezeichnung aus. Die thermische Behandlung verringert das Quell- und Schwindverhalten und sorgt für eine verbesserte Fäulnis- und Witterungsbeständigkeit. Thermokiefer eignet sich deshalb besonders gut für den Außenbereich. Die ideale Einsteigerterrasse!

DAS EDLE HOLZ  
AUS DEM NORDEN







EIGENSCHAFTEN

- ATTRAKTIVE UND EINZIGARTIGE OPTIK
- SEHR WITTERUNGSBESTÄNDIG (RESISTENZKLASSE 1)
- KEINE AUSWASCHUNG
- BEIDSEITIG GLATT – ELEGANTE ERSCHEINUNG
- RESSOURCENSCHONEND
- GLEICHMÄSSIGE VERGRAUUNG



**Herkunft**  
Surinam ist ein kleines Land in Südamerika. Der Surinam Stausee hat etwa die dreifache Größe des Bodensees. Da vor der Flutung des Stausees der Urwald nicht gerodet wurde, enthält er eine gigantische Menge qualitativ hochwertigen Holzes. Dieses wertvolle Rohstoffservoir würde im Laufe der Jahrhunderte ungenutzt verrotten und klimaschädliches Methan freisetzen. Durch die jetzt erfolgende Nutzung führt man die wertvollen Hölzer einer sinnvollen Verwendung zu und hilft damit, noch intakte Regenwälder unberührt zu lassen.

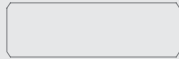


**Qualität**  
Stauseeholz ist deutlich formstabiler und haltbarer als herkömmliches Urwaldholz und zudem sind Inhaltsstoffe ausgewaschen, die sonst zu unerwünschten Verfärbungen führen können.

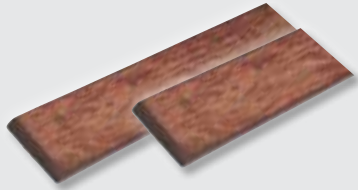
**Ökologie**  
Das gesamte Holz aus dem Stausee wird ökologisch zertifiziert. Das Zertifikat der „Rainforest Alliance“ ist bereits in Arbeit, die FSC Zertifizierung ist beantragt.

**Die Hölzer**  
Das Walaba Stauseeholz überzeugt mit seinen hervorragenden technischen Eigenschaften, der hohen Härte, der attraktiven Farbgebung und seinem geringen Quell- und Schwundverhalten. Die Walaba-Dielen zeigen nach einigen Monaten eine silbergraue Oberfläche. Zur Pflege reicht Abkehren und bei Bedarf eine Reinigung mit Terrassenreiniger. Walaba bedarf keinerlei weiterer Imprägnierung oder Behandlung und schont somit die Umwelt.

PROFILE



4seitig gehobelt,  
Kanten gerundet



LÄNGEN

1,82 – 4,50 m

DIMENSIONEN

25 x 145 mm  
25 x 145 mm  
25 x 145 mm

UNTERKONSTRUKTION

- 45 x 68 mm FSC Hartholz
- SIHGA Symbiofix SFL



BEFESTIGUNG

- sichtbar Terrassenfix TFL Set
- nicht sichtbar DielenFix

ZUSATZINFORMATION

Weitere Dimensionen auf Anfrage.

OBERFLÄCHEN

„roh“ bzw. naturbelassen

# WALABA

**STAUSEEHOLZ - EXKLUSIV AUS SURINAM** Die langjährige Lagerung im Süßwasser hat dafür gesorgt, dass das Holz seine Spannung verloren und seine Eigenschaften verbessert hat. Seine natürliche Widerstandsfähigkeit gegen Fäulnis – gänzlich ohne chemische oder thermische Behandlung – machen es zu einem der besten Hölzer für den Einsatz im Außenbereich. Für die Erzeugung von Walaba Terrassendielen muss kein lebender, tropischer Baum gefällt werden.



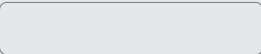
**DAS HOLZ  
AUS DEM WASSER**



EIGENSCHAFTEN

- EUROP. LAUBHOLZ AUS NACHHALTIGER NUTZUNG
- WITTERUNSBESTÄNDIG
- KERNHOLZ HELLBRAUN BIS GELBLICHBRAUN
- HOHER GERBSÄUREANTEIL DAFÜR SEHR RESISTENT
- WEITGEHEND SPLITTERFREI

PROFILE



4stg. glatt  
Kanten gerundet

LÄNGEN

2,00 m

UNTERKONSTRUKTION

- 45 x 68 mm Hartholz
- SIHGA Symbiofix SFL



DIMENSIONEN

20 x 140 mm

OBERFLÄCHEN

- gebürstet
- geölt
- Reflex

BEFESTIGUNG

- sichtbar Terrassenfix TFL Set
- nicht sichtbar Dielenfix II DF

FARBEN

Pigmentiertes Naturöl



Farbe: Perlgold



Farbe: Perlsilber



Farbe: Perlkupfer

ZUSATZINFORMATION

Weitere Dimensionen auf Anfrage.



EICHE

DIE EICHE GILT ALS DIE HÄRTESTE HEIMISCHE HOLZART. Die schöne, hell- bis gelblichbraune Farbe und die feine, homogene Struktur machen Eichenterrassen zu einem Highlight in jedem Garten oder Balkon. Das Eichenholz ist sehr witterungsbeständig und weitgehend frei von Spanbildung.

ZEITLOS & ELEGANT







- EIGENSCHAFTEN**
- HOHE FESTIGKEIT
  - FAST ASTFREI
  - LANGE LEBENSDAUER
  - DAUERHAFTIGKEITSKLASSE 2

**PROFILE**



**DIMENSIONEN**  
25 x 145 mm

<b>LÄNGEN</b> 2,45 – 4,88 m	<b>UNTERKONSTRUKTION</b> <ul style="list-style-type: none"><li>• 45 x 68 mm Hartholz</li><li>• SIHGA Symbiofix SFL</li></ul>	<b>OBERFLÄCHEN</b> <ul style="list-style-type: none"><li>• geölt</li></ul>
	<b>BEFESTIGUNG</b> <ul style="list-style-type: none"><li>• sichtbar Terrassenfix TFL Set</li><li>• nicht sichtbar Dielenfix II DF</li></ul>	<b>ZUSATZINFORMATION</b> Weitere Dimensionen auf Anfrage.

# BANGKIRAI

BANGKIRAI IST DER KLASSIKER UNTER DEN HARTHOLZTERRASSENBÖDEN. Das gelblich-braune bis olivbraune Holz transportiert Wärme und Lifestyle. Bangkirai ist ein weitgehend astfreies Holz von mittlerer bis grober Textur und hoher Dichte. Bangkirai zeigt grundsätzlich wenig Neigung zur Verformung und ist daher auch bei wechselnden Wetterbedingungen durch seine besonderen Eigenschaften als Gartenholz perfekt geeignet.

DER BEWÄHRTE  
KLASSIKER

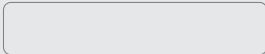




EIGENSCHAFTEN

- PREMIUM-TERRASSENHOLZ
- NUSSÄHNLICHER, ROT-DUNKELBRAUNER GRUNDFARBTON
- ELEGANTE TEXTUR UND ZEICHNUNG
- NEIGT NUR WENIG ZUR SCHIEFERBILDUNG, WEITGEHEND ASTFREI
- DAUERHAFTIGKEITSKLASSE 1

PROFILE



Beidseits glatt und gerundet



DIMENSIONEN

20 x 140 mm

LÄNGEN

1,80 – 5,15 m

UNTERKONSTRUKTION

- 45 x 68 mm Hartholz
- SIHGA Symbiofix SFL



OBERFLÄCHEN

- gebürstet
- geölt

BEFESTIGUNG

- sichtbar Terrassenfix TFL Set
- nicht sichtbar Dielenfix II DF

ZUSATZINFORMATION

Weitere Dimensionen auf Anfrage.  
Auf Wunsch auch in FSC lieferbar.



# IPE LAPACHO

IPE TERRASSENHOLZ

Terrassenholz IPE zählt zu den den Premium-Hölzern im bewitterten Aussenbereich und ist längst ein Klassiker! Sehr hart und zäh. Wird aufgrund seiner hohen Festigkeit für konstruktive Bauteile wie Brückenbau usw. eingesetzt. Bei uns aus nachhaltiger Forstwirtschaft (FSC-zertifiziert) erhältlich.

NATÜRLICH DAUERHAFT

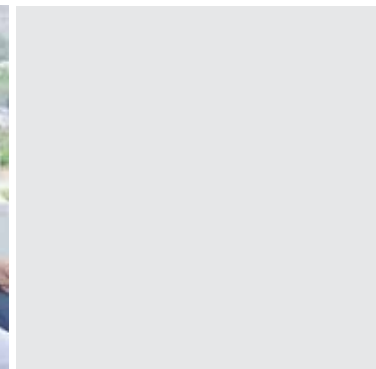




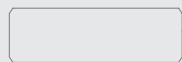


### EIGENSCHAFTEN

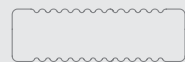
- FESTES, OLIVBRAUNES TERRASSENHOLZ
- LEBENDIGE ZEICHNUNG
- DAUERHAFTIGKEITSKLASSE 1



### PROFILE



Beidseits glatt und gefast



Beidseits geriffelt



### DIMENSIONEN

19 x 95 mm

### LÄNGEN

1,20 – 2,40 m  
4+5 m (keilgezinkt)

### UNTERKONSTRUKTION

- 45 x 70 mm
- 45 x 68 mm FSC Hartholz
- SIHGA Symbiofix SFL



### ZUSATZINFORMATION

Weitere Dimensionen auf Anfrage.

### OBERFLÄCHEN

- gebürstet
- geölt


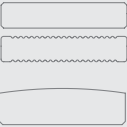














# TEAK

**PERFEKT VON NATUR AUS.** Das edle Holz schafft in allen Bereichen ein gediegenes Ambiente, ob im Schiffsbau, als Terrassenbelag, Fassadengestaltung und vieles mehr. Ein Produkt für höchste Ansprüche, speziell im Außenbereich. Der hohe Anteil an natürlichen Ölen gibt dem Holz eine außergewöhnlich lange Haltbarkeit sowie Fugen- und Formfestigkeit. Teak schiefert nicht und harzt nicht. Bezüglich Dauerhaftigkeit schlägt Teak sämtliche Holzarten um Längen.

**DARAUF WERDEN  
SIE STEHEN**





	Profile	Dimensionen in mm	Länge in m	Dauer- haftigkeits- klasse	Rohdichte g/cm³	Form- stabilität	Splittern	Äste	Aus- bluten
▼ LÄRCHE									
		24 X 140 30 X 140 40 X 140 32 X 110	3,00 – 5,10 (6,00)	2-3	0,55 – 0,65	**	*	vorhanden	***
▼ THERMOESCHE									
		20 X 112 20 X 132	1,50 – 3,60	1	0,55 – 0,65	***	***	weitgehend astfrei	***
▼ THERMOKIEFER									
		26 X 140	3,00 – 5,10	2-3	0,4 – 0,5	***	**	vorhanden	***
▼ WALABA									
		26 X 145	1,82 – 4,50	1	0,95-1,1	**	***	weitgehend astfrei	***
▼ EICHE									
		20 X 140	2,00	2	0,65-0,75	**	**	vorhanden	*
▼ BANGKIRAI									
		25 X 145	2,45 – 4,88	2	0,9 – 1,1	*	**	weitgehend astfrei	*
▼ IPE LAPACHO									
		20 X 140	1,80 – 5,15	1	1,1 – 1,2	***	***	weitgehend astfrei	**
▼ TEAK									
		19 X 95	1,20 – 2,40 gezinkt 4+5 m	1	0,6 – 0,8	***	***	weitgehend astfrei	***

Unter natürlicher Dauerhaftigkeit nach ÖNORM EN 350 - Teil 1 und 2 versteht man die Beständigkeit von Hölzern gegen holz-zerstörende Pilze, Insekten oder andere Holzschädlinge. Die Klassifizierung reicht von 1 (sehr dauerhaft) bis 5 (nicht dauerhaft).

Holz ist ein reines Naturprodukt. Jedes Brett ist individuell und kann je nach Standort des Baumes in der Farbe variieren. Wenn das Holz ohne Oberflächenbehandlung verlegt wird, gleichen sich diese Farbunterschiede innerhalb kürzester Zeit aus und es entsteht eine edle Silberpatina. Im Außenbereich ist Holz durch permanente Abwechslung von Befeuchtung und Trocknung teilweise extremen Spannungen ausgesetzt. Dadurch kann es vereinzelt zu Rissbildungen und Verzug kommen.

Einteilung – Sterne:  
\*\*\* sehr gut  
\*\* gut  
\* durchschnittlich

▼ ALLGEMEINE HINWEISE

KONSTRUKTION

Basis für einen langlebigen Terrassenbelag ist eine sorgfältige Planung und Umsetzung der Kontruktionsdetails, bei der die Möglichkeit zum Wasserablauf gegeben ist und das Entstehen von Feuchtenestern und Staunässe vermieden wird.

Alle Bauteile im Außenbereich sind Beanspruchungen durch mechanische, physikalische, biologische und chemische Einflüsse ausgesetzt. Um die gewünschte Nutzungsdauer zu erreichen, müssen diese bereits bei der Planung von Holzkonstruktionen berücksichtigt werden.

Der konstruktive Holzschutz zielt darauf ab, die aus dem Feuchteinfluss resultierenden Gefahren auszuschalten, d.h. eine unzuträglich hohe Holzfeuchtigkeit über einen längeren Zeitraum und eine unzulässig starke Holzfeuchteänderungen zu vermeiden. Dazu dienen ua.a folgende Maßnahmen:

- wasserabführende Ausbildung der Kontruktion zur Vermeidung von stehendem Wasser und Sacklöchern
- Minimierung der Holz-auf-Holz-Kontaktflächen
- Schaffung von ausreichend großen Wasserablauföffnungen
- Mindestgefälle der wasserführenden Fläche von 2 % bei Lattenrosten auf flächigem Untergrund

- Abdecken statisch tragender und gleichzeitig nur schwer austauschbarer Bauteile wie z.B. tragende Unterkonstruktionshölzer
- Vermeidung von Bodenkontakt
- Reduzierung von kapillarer Wasseraufnahme über das Hirnholz
- Abrundung aller Kanten mit einem Radius von mind. 2,5 mm, wenn eine Beschichtung vorgesehen ist

Bei der Verlegung von Terrassendielen sind je nach Holzart unterschiedliche Holzigenschaften zu beachten. Terrassendielen aus Eiche enthalten z.B. natürliche Gerbsäure, diese ist wasserlöslich und kann in Verbindung mit Metallen zu Verfärbungen führen. Vermeiden Sie deshalb direkten Metallkontakt (z.B. durch Nägel oder durch Funkenflug beim Arbeiten mit einem Winkelschleifer). Es ist ratsam zur Montage ausschließlich Schrauben aus rostfreiem Edelstahl zu verwenden. Stühle und Tische mit Filz- oder weichen Kunststoffgleitern versehen.

Verbauen Sie die Terrassendielen so, dass durch Witterung gelöste Gerbsäure nicht über helle, poröse Untergründe (z.B. weißen Putz oder helle Natursteine) abläuft (Bildung von intensiv braunen Flecken).

▼ WICHTIGE HINWEISE ZUR TERRASSENMONTAGE

ÜBERPRÜFUNG

Vor der Verlegung des Terrassenbelags wird empfohlen, die gelieferte Ware zu überprüfen. Insbesondere wird auf die sinngemäß anzuwendende EN 15146, Anhang A hingewiesen: „Alle Profile sollten vor der Verlegung oder innerhalb von 7 Tagen nach der Lieferung geprüft werden, es gilt der jeweils frühere Termin.“

Mit einem elektrischen Holzfeuchtemessgerät kann die Holzfeuchte bestimmt werden. Im Frühjahr und Sommer stellt sich nach einer längeren Schönwetterperiode eine Holzfeuchte auch unter 10 % ein und im Winter steigt sie bis zu 25 % (Fasersättigung) in den Brettern des Terrassenbelags an.

Bei der Produktion wird darauf geachtet, dass zumindest eine Breitseite (=Sichtseite) alle Sortierkriterien erfüllt. Bei der Verlegung ist darauf zu achten, dass die schönere Seite auf Sicht (nach oben) verlegt wird, egal ob rechte (markzugewandte) oder linke (markabgewandte) Seite.

UNTERGRUND

Der Untergrund muss so ausgebildet sein, dass ein ausreichender Abtransport von Feuchtigkeit (Regenwasser) sichergestellt ist. Es muss sicher gestellt sein, dass die Terrassenkonstruktion nicht im Wasser steht (Verrottungsgefahr).

UNTERKONSTRUKTION

Der Abstand der Unterkonstruktion (z.B. Gehwegplatte) sollte nicht mehr als 40 cm betragen. Das verwendete Holz der Unterkonstruktion sollte aus einer dauerhaften Holzart bestehen. Jedes Unterkonstruktionsholz muss max. alle 40 cm fest auf der Gehwegplatte, Punktfundament oder einer Pfahlkonstruktion aufliegen. Die Unterkonstruktion muss gegen Verschieben und Verrutschen ausreichend befestigt sein. Die komplette Konstruktion muss windungssteif und gegen ein Durchfedern ausgerichtet sein. Ein leichtes Gefälle von 1–2% sorgt für einen ausreichenden Wasserablauf.

STANDORT

Bei der Standortwahl sollte darauf geachtet werden, dass bei extremer Sonneneinstrahlung die Terrasse gegen zu starke Austrocknung geschützt wird. Bei sehr feuchten Standorten sollte auf gute Belüftungsmöglichkeiten geachtet werden. Bei Nichtbeachtung dieser Faktoren kann es zu starkem Verzug des Holzes und / oder zu starker Rissbildung kommen.

PFLEGEANWEISUNG

Je nach Witterungseinflüssen und Beanspruchung baut sich die Ölbeschichtung während einer Saison langsam ab, das Holz kann vergrauen und bedarf einer entsprechenden Pflege sowie einem Nachölen. (Bei unbehandelten Terrassendielen setzt diese Vergrauung sofort ein.)

AUFFRISCHUNG DER OBERFLÄCHE

Im Frühjahr (und je nach Bedarf) kann die gesamte Oberfläche gründlich mit einem Schrubber und viel Wasser gereinigt werden. Nach gründlicher Trocknung die Terrasse mit Weiss Terrassenöl nachbehandeln. Im Bedarfsfall (z.B. auf stark saugenden Stellen) wiederholen Sie diesen Vorgang. Achten Sie darauf, das Öl immer dünn und entlang der Maserrichtung gleichmäßig aufzutragen. Mindestens 6–8 Stunden (über Nacht) trocknen lassen. Die Trockenzeit kann sich bei feuchter und kühler Witterung verlängern. (Bei einer eventuellen zweiten Behandlung den Auftrag ebenso durchführen und gründlich trocknen lassen.)

Bitte beachten Sie immer die Verarbeitungsrichtlinien der eingesetzten Pflegeprodukte und die Sicherheitshinweise.

VERLEGUNG

Auf jedem Unterkonstruktionsholz sind die Bretter von oben mit mindestens zwei Schrauben zu befestigen. Es ist generell vorzubohren (geringfügig größer als Schaftdurchmesser) und vorzusenken (auch bei Schrauben mit Bohrspitze), um Spalt- und Rissbildung vorzubeugen. Der Schraubenkopf muss eben mit der Oberfläche abschließen. Der Randabstand jeder Schraube soll mindestens 15 mm betragen. Vom Brettende (Hirnholz) wird ein Mindestabstand von 50 bzw. Maximalabstand von 100 mm vom Brettende bis zur Verschraubung empfohlen. Bei jedem Brettstoß sind 2 Latten mit Abstand anzuordnen.

SCHRAUBE UND SCHRAUBER

Besonders beim Einsatz von tropischem Holz und Eiche ist die Verwendung der Edelstahl Terrassenschraube unerlässlich, da sonst eine Verfärbung im Holz auftritt. Bei der Schraubenauswahl ist darauf zu achten, dass der Belastung entsprechende Dimensionen gewählt werden. Da Holz extreme Spannungen verursachen kann, kann es vorkommen, dass die Schrauben abreißen. Sehr trockene Hölzer verstärken die Reibungskräfte bei den Schrauben.



**ABSTAND**

Bei Längenstößen ist zu beachten, dass zwischen den Brettern mind. 7 mm Abstand eingehalten werden.

Bei der Abgrenzung zum Mauerwerk oder auch zu anderen Bauwerken sowie der einzelnen Dielen muss auf ausreichenden Abstand geachtet werden, da das Mauerwerk durch Aufquellen der Hölzer beschädigt werden kann.

Achtung! Zwischen den einzelnen Dielen ist ein Mindestabstand von 8 mm einzuhalten (Empfehlung: mind. 6% der Dielenbreite).

**OBERFLÄCHENBEHANDLUNG**

Durch eine Oberflächenbehandlung mit Ölen wird das Holz vor starken Witterungseinflüssen geschützt. Das Reißen sowie Verzug der Bretter kann vermindert werden.

**VERSCHMUTZUNGEN**

Leichte Verschmutzungen durch Bandeisen und Transportsicherungen können mit einer Messingbürste beseitigt werden (keine Drahtbürste verwenden). Wasserflecken durch Regenwasser und Kondenswasser werden in kurzer Zeit durch

Witterungseinflüsse (UV-Einstrahlung) angegriffen und sind kein Grund zur Beanstandung.

**BITTE BEACHTEN**

Es gibt eine Reihe von Holzarten, aus denen bei Bewitterung nach einem längeren Zeitraum dunkle Inhaltsstoffe ausgewaschen werden. Auch von der Terrassenbelagsoberfläche wird Schmutz gelöst und abgewaschen. Um eine Verschmutzung der Fassade z.B. unter Balkonen, Terrassen über Garagen, usw. zu vermeiden, ist für eine regulierte Entwässerung zu sorgen (z.B. Regenrinne, Balkongully und Fallrohr, etc.)

- Bei nasser Oberfläche besteht wie bei anderen Materialien Rutschgefahr
- Keine Fehler sind dem naturgewachsenen Material Holz entsprechende Eigenschaften, d.h. holzart-typische Merkmale, wie z.B.:
  - farbliche Abweichungen innerhalb einer Holzart
  - das natürliche Vergrauen der Holzoberfläche durch Bewitterung
  - Rissbildung und Schieferbildung an der Oberfläche und an den Brettenden, hervorgerufen durch das Quell- und Schwindverhalten des Holzes
  - die Neigung zum Schüsseln / Verwerfen

des Brettes

- Harzgallen / Harzaustritt
- raue Stellen im Astbereich und bei Wuchs-unregelmäßigkeiten

Auch bei optimaler Holzauswahl und fachgerechter Ausführung kann es zum Verzug von Dielen, Reißen der Bretter und auch zum Abscheren der Schrauben kommen. Ein Nachbearbeiten kann dadurch erforderlich werden und ist kein Grund für Beanstandungen. Bitte beachten Sie bei der Bearbeitung der Hölzer, dass Holz unter klimatischen Einflüssen im Sommer und Winter unterschiedlich arbeiten kann. Durch dieses Arbeiten (Quellen und Schwinden des Holzes) kann es zu Maßveränderungen in der Stärke und Breite kommen (bis zu 10 % möglich). Besonders bei Terrassenhölzern ist eine sorgfältige Auswahl und Anpassung an die örtlichen Gegebenheiten wichtig. Lassen Sie sich vor der Montage von Ihrem Fachhändler beraten! Halten Sie sich bei der Planung und Ausführung in jedem Fall an allgemein bekannte handwerkliche Regeln und beachten Sie die örtlichen Gegebenheiten und Vorschriften. Bitte beachten Sie immer die Verarbeitungsrichtlinien der eingesetzten Pflegeprodukte und die Sicherheitshinweise.

## MONTAGE / BEFESTIGUNG / ZUBEHÖR

### ▼ NICHT SICHTBARE BEFESTIGUNG

**SIHGA DielenFix DF**

- „Unsichtbar“ geschraubte Befestigung
- Für den perfekten konstruktiven Holzschutz
- Garantiert eine optimal durchlüftete Terrasse
- Die Montage kann großteils vorgefertigt werden und erfolgt ohne zusätzliches Zubehör einfach und schnell



DielenFix auf Rückseite mit Anschlag legen und BohrFix Systemschrauben eindrehen.



Diesen Vorgang auf jeder weiteren Dielenplatte seitlich versetzt wiederholen.



Danach die Dielenplatte an der Unterkonstruktion mit dem BohrFix-Schrauben befestigen.



Die folgende Dielenplatte einfach einstecken und am DielenFix-Schraubensystem festschrauben.

**SenoFix® unsichtbare Befestigung**

- schnelle Montage
- fix vorgegebener Abstand der Dielen
- optimale Hinterlüftung
- keine sichtbaren Schrauben auf den Dielen
- rundum guter Wasserablauf



### ▼ SICHTBARE BEFESTIGUNG

**SIHGA TerrassenFix TFL Set**

- Sorgt für eine deutliche Verlängerung der Lebensdauer von Terrassen.
- Erleichterung der Montage und Einsparung von Arbeitszeit
- Bietet eine Schnelleinstellung der Fugenbreite, wahlweise 6, 7, 8 oder 9 mm.
- Keine Behinderung der natürlichen Schwind- und Quellvorgänge



TerrassenFix auf die Unterkonstruktion auflegen.



TerrassenFix auf die gewünschte Fugenbreite drehen, Distanzbolzen einstecken und Terrassendielen festschrauben.



Danach die nächste Terrassendielenplatte bündig anlegen.



TerrassenFix SETS



Terrassendielen festschrauben und Distanzbolzen entfernen.

### ▼ UNTERKONSTRUKTIONSSCHIENE

**SIHGA SymbioFix SFL**

- Unterkonstruktionsschiene aus Aluminium und Lärchenholz
- gewährleistet, dass kein Kontakt zwischen Dielen und Unterkonstruktion entsteht
- Ermöglicht bis zu 50 % Zeitersparnis bei der Montage von Terrassen



Die Lärchenholzschiene im Abstand von jeweils 10 mm in das Aluminiumprofil einschieben.



Übergang SymbioFix mit der Lärchenholzseite nach unten drehen und einrichten. Ideal in Kombination mit SIHGA Justierfüßen.



### ▼ JUSTIERFÜSSE

Mit Hilfe von Justierfüßen wird die Staunässe unter der Terrasse unterbunden und für eine gute Durchlüftung gesorgt.

**SIHGA JUSTIFIX JM**

- Einfache und maßgeschneiderte Verlegung und Ausrichtung der Unterkonstruktion
- Kunststoffdämmelement ist witterungsbeständig
- Unebenheiten werden automatisch korrigiert, da die Justierschraube gelenkig gelagert ist.
- Höhenverstellung im eingebauten Zustand möglich (bis 25-80 mm)



25-40 25-60 25-80 mm



Gelenkige Lagerung



Anwendung

**SIHGA JUSTIFIX JK**

- Ohne Fundamentstreifen - auch auf Kies oder Dachbahnen einsetzbar
- Bietet eine Erweiterung im Distanzbereich für Höhen bis 500 mm
- Höhenverstellung ganz einfach von oben mittels Drehbewegung
- Schnelle und genaue Niveaueinstellung der Unterkonstruktion ist garantiert.



30-50 50-90 mm



Erweiterung mittels Adapter bis 500 mm



Anwendung

Nähere Informationen zu den Produkten finden Sie unter [www.sihga.com](http://www.sihga.com).

### ▼ PFLEGEMITTEL

**PFLEGEMITTEL VON „PURE ELEMENTS“**

- Terrassenöl (1 Liter)
- UV Blocker (1 Liter)
- Entgrauer (1 Liter)
- Intensivreiniger (1 Liter)
- Pflegeset (Intensivreiniger, Terrassendielenöl, Lappen, Polierpads, Pflegeanleitung)







#### WEISS TERRASSENDIELEN

- NATÜRLICH HOCHWERTIG
- LANGE LEBENSDAUER
- SCHÖN UND ELEGANT
- ÜBERALL VERLEGBAR
- DIREKT VOM PRODUZENTEN

DA SIND SIE **GUT BERATEN!**  
**TERRASSENDIELEN** VON WEISS GMBH  
 FÜR IHR **WOHNZIMMER IM FREIEN**







[www.weiss.at](http://www.weiss.at)

**Weiss GmbH**  
Austria

**[www.weiss.at](http://www.weiss.at)**

Flachau  
Zell am See  
St. Valentin  
Tamsweg

Tel +43 (0) 6457/26850  
Tel +43 (0) 6542/56256  
Tel +43 (0) 7435/52605  
Tel +43 (0) 6474/68 86

[info@weiss.at](mailto:info@weiss.at)  
[vkzell@weiss.at](mailto:vkzell@weiss.at)  
[vkstvalentin@weiss.at](mailto:vkstvalentin@weiss.at)  
[vktamsweg@weiss.at](mailto:vktamsweg@weiss.at)



**KOMPETENT BEI HOLZ**