

---

PAVIKER



05	La prima e unica ceramica che si posa come un parquet The first and only ceramic that lays like parquet
06	Velocità di posa Rapid laying
09	Assoluta planarità Absolute planarity
10	Assenza di fughe Absence of gaps
13	Una superficie naturale che arreda A natural surface that furnishes
14	Caratteristiche della superficie calpestabile in ceramica Ceramic upper surface features
17	Oltre 25 superfici per 1000 applicazioni Over 25 textures for 1000 applications
19	Pastelli
21	Brillanti
23	Rocce
25	Cementi
27	Ruvidi
29	Rigati
31	Vivaci
33	Veli
34	Battiscopa Skirting board
36	Istruzioni di posa
37	Laying instructions
38	Caratteristiche tecniche Technical features



La prima e unica  
ceramica  
che si posa  
come un parquet

**The first and only ceramic  
that lays like parquet**

Paviker is the new brand that is born from the collaboration between LAMINAM and BRUNO PARQUET to combine the technology of parquet with ceramic.

Paviker is an innovative product in the construction world that has opened the way for a new concept in floor coverings. It is a pre-finished product composed of a 3 mm thick layer of Laminam ceramic and a multilayer plywood support with tongue and groove on all four sides.

Laminam is known on the market as being the biggest and thinnest slab ever seen with a thickness of just 3 mm.

The combination between wood and ceramic was born from the idea to create a new concept in surfaces that will revolutionize the world of construction, architecture and interior design.

**PAVIKER®**

UNICA

Paviker è il nuovo marchio nato dalla collaborazione tra LAMINAM e BRUNO PARQUET ed unisce la tecnologia del parquet con quella della ceramica.

Paviker è un prodotto innovativo nel mondo dell'edilizia, che ha aperto la strada ad una nuova concezione di pavimento.

È un prodotto prefinito composto da uno strato di ceramica Laminam di spessore 3 mm e da un supporto in legno multistrato con incastro maschio e femmina sui quattro lati.

Laminam è conosciuta come la lastra di ceramica più grande e sottile disponibile sul mercato, con uno spessore di appena 3 mm.

Il connubio tra legno e ceramica crea un inedito concetto di superficie destinato a rivoluzionare il mondo dell'edilizia, dell'architettura e del design.

# rapidità

Paviker può essere posato con la stessa tecnica di posa del parquet con colla bi-componente su qualsiasi sottofondo (purché compatto), in sovrapposizione a qualsiasi materiale, senza demolire l'esistente riducendo così i tempi di lavorazione.

È ideale nelle ristrutturazioni dove si ricerca una rapidità di posa ed è adatto a ricoprire tutti i tipi di pavimentazioni preesistenti.

La maneggevolezza, la leggerezza e la semplicità di lavorazione consentono di ridurre i tempi di posa e di conseguenza i costi.

## Velocità di posa

### Rapid laying

Paviker can be laid with the same laying technique as parquet with bi-component glue on any foundation (if compact), overlapping any material, without demolishing the existing one and therefore reducing processing times. It is ideal for renovation projects where rapid laying is sought after and it is suitable to cover all types of existing flooring.

The handling ease, lightness and the processing simplicity allow laying times to be reduced and therefore also the costs.

**PAVIKER®**







# planarità

## Assoluta planarità

### Absolute planarity

It is a completely flat material that combines the technology of the pre-finished parquet to the ceramic one. New for contemporary architecture that has changed the manner to decorate spaces and volumes.

**PAVIKER®**

È un materiale completamente planare che unisce la tecnologia del parquet prefinito a quella della ceramica. Una novità per l'architettura contemporanea che ha cambiato il sistema di vestire gli spazi e i volumi.



# zero fughe

Un'altra caratteristica notevole di questo materiale innovativo è l'assenza di fughe tra una piastrella e l'altra. Prerogativa che, oltre ad evitare il protrarsi dei tempi di posa, permette il facile accostamento con i prefiniti Bruno.

**La lavorazione con incastro a maschio e femmina di Paviker permette l'abbinamento con tutti i parquet prefiniti della BRUNO PARQUET aventi spessore 11, 14 o 15 mm (linea Velvet, linea Teknomaxi, linea Tekno-pret).**

L'utilizzatore finale può dar vita alla propria abilità creativa per abbinare le collezioni Paviker con i numerosi assortimenti dei prefiniti.

## Assenza di fughe

### Absence of gaps

Another noteworthy feature of this innovative material is the absence of gaps between tiles, a prerogative that besides avoiding long laying periods, allows an easy combination with our pre-finished products. **Processing with Paviker tongue and groove allows the combination with all BRUNO PARQUET pre-finished parquet having 11, 14 or 15 mm thickness (Velvet, Teknomaxi, Tekno-pret collections).**

End users can use their own creative ability to combine the Paviker collections with the numerous assortments of pre-finished parquet.

**PAVIKER®**







## Una superficie naturale che arreda

### A natural surface that furnishes

An easily maintainable product, perfect to enrich furnishing projects and create new designs.

Paviker allows you to customize internal spaces and furnishing elements thanks to the wide range of colours that are unalterable over time.

Easy to clean and hygienic, as not absorbent, the surface has no toxic substances. It is a completely natural product. It does not release any elements into the environment and can be easily ground and completely recycled for other production processes.

**PAVIKER®**

# naturale

Un prodotto di facile manutenzione perfetto per arricchire progetti di arredamento e creare nuove applicazioni.

Paviker permette di personalizzare spazi interni ed elementi di arredo grazie alla vasta gamma dei colori inalterabili nel tempo.

La superficie è priva di sostanze tossiche.

È un prodotto totalmente naturale. Non cede elementi all'ambiente e può essere facilmente macinato e interamente riciclato in altri processi produttivi.



#### RESISTENZA AGLI ATTACCHI CHIMICI

Resiste ai solventi organici, inorganici, disinfettanti e detergenti. Si pulisce con estrema facilità mantenendo inalterate le caratteristiche della superficie.

#### RESISTENZA ALL'USURA

Resiste ai graffi e all'abrasione profonda. Le sue proprietà rimangono pertanto inalterate anche dopo un uso intensivo e una pulizia frequente.

#### ELEVATA RESISTENZA ALLA FLESSIONE

Presenta un elevato modulo di rottura.

#### ASSORBIMENTO ACQUA

Grazie ad un assorbimento medio di acqua pari allo 0,1% si adatta a tutte le condizioni ambientali.

#### REAZIONE AL FUOCO

La superficie non contiene materie organiche, pertanto resiste al fuoco e alle alte temperature.

#### SUPERFICIE IGIENICA

È totalmente compatibile con le sostanze alimentari in quanto non rilascia elementi in soluzione. Non consente l'insorgenza di muffe, batteri e funghi.

#### PROPRIETÀ CROMATICHE

Privo di pigmenti organici resiste ai raggi UV. I colori non subiscono alcuna alterazione, anche se sottoposti a variazioni delle condizioni climatiche.

#### ECO-COMPATIBILITÀ E RICICLABILITÀ

È un prodotto totalmente naturale. Non cede elementi all'ambiente e può essere facilmente macinato e interamente riciclato in altri processi produttivi.

#### ANTIGRAFFITI

È la prima superficie ceramica antigraffiti, si pulisce facilmente e non viene intaccata nemmeno dalle vernici più tenaci.

## caratteristiche della superficie calpestabile in ceramica

### Ceramic upper surface features

#### CHEMICAL RESISTANCE

It resists to organic and inorganic solvents, disinfectants and detergents. It can be easily cleaned without affecting its surface characteristics.

#### WEAR RESISTANCE

It is highly scratchproof and resistant to deep abrasion. The properties of the slabs remain unchanged even after intensive use and frequent cleaning.

#### HIGH FLEXURAL STRENGTH

It has a high modulus of rupture.

#### WATER ABSORPTION

Paviker's average water absorption is 0,1% therefore it is suitable for any environmental conditions.

#### REACTION TO FIRE

It does not contain organic material therefore it is resistant to fire and high temperatures.

#### HYGIENIC SURFACE

It is perfectly suitable for food substances since it does not release elements in solution. It does not allow the formation of mould, bacteria and fungi.

#### CHROMATIC PROPERTIES

It does not contain organic pigments and is resistant to UV rays. Even if subjected to severe climate changes, the colours remain stable.

#### ECO-FRIENDLY AND RECYCLABLE

It is totally natural product. It does not release any elements into environment and can be easily milled and recycled in other manufacturing processes.

#### GRAFFITI PROOF

It is the first graffiti proof ceramic surface; it is easy to clean and even the strongest paints can be easily removed.

# caratteristiche

# PAVIKER®







Oltre 25 superfici  
per 1000 applicazioni

Over 25 textures  
for 1000 applications

**PAVIKER®**

# varietà

- Pastelli
- Brillanti
- Rocce
- Cementi
- Ruvidi
- Rigati
- Vivaci
- Veli

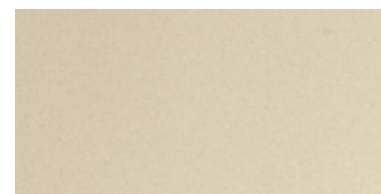


In foto: Paviker Pastelli Perla. Bindello: Parquet prefinito Velvet Rovere Miele  
Strip: pre-finished wooden floor Velvet Oak Honey

# Pastelli

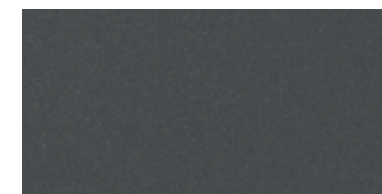
MISURE / DIMENSIONS 200x1000 mm

SPESSORE / THICKNESS 11 - 14 - 15 mm



## Avorio

sp./th. 11 mm € 140,10  
sp./th. 14 mm € 145,00  
sp./th. 15 mm € 147,90



## Nero

sp./th. 11 mm € 135,40  
sp./th. 14 mm € 140,00  
sp./th. 15 mm € 143,20



## Fumo

sp./th. 11 mm € 135,40  
sp./th. 14 mm € 140,00  
sp./th. 15 mm € 143,20



## Perla

sp./th. 11 mm € 135,40  
sp./th. 14 mm € 140,00  
sp./th. 15 mm € 143,20

**PAVIKER®**





In foto: Paviker Brillanti Moro

# Brillanti

MISURE / DIMENSIONS 200x1000 mm

SPESSORE / THICKNESS 11 - 14 - 15 mm



## Avorio

sp./th. 11 mm € 152,60  
sp./th. 14 mm € 157,30  
sp./th. 15 mm € 160,50



## Grigio

sp./th. 11 mm € 147,90  
sp./th. 14 mm € 152,50  
sp./th. 15 mm € 156,00



## Moro

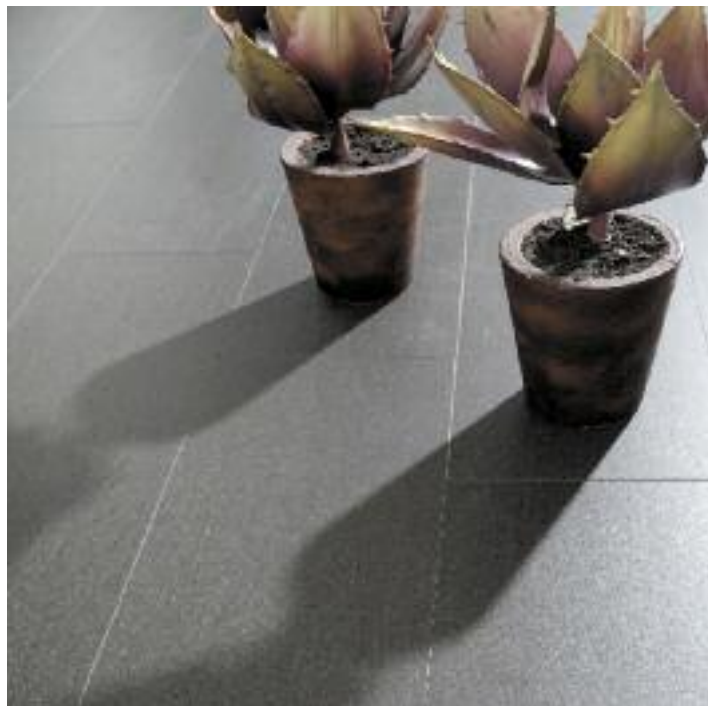
sp./th. 11 mm € 147,90  
sp./th. 14 mm € 152,50  
sp./th. 15 mm € 156,00



## Nero

sp./th. 11 mm € 147,90  
sp./th. 14 mm € 152,50  
sp./th. 15 mm € 156,00

**PAVIKER®**



In foto: Paviker Rocce Basalto Vena scura

# Rocce

**MISURE / DIMENSIONS** 200x1000 mm  
**SPESSORE / THICKNESS** 11 - 14 - 15 mm



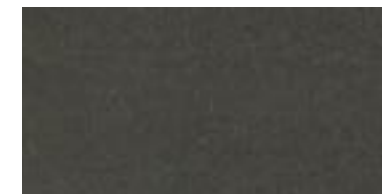
**Travertino  
Avorio**  
 sp./th. **11 mm** € **141,60**  
 sp./th. **14 mm** € **146,50**  
 sp./th. **15 mm** € **149,50**



**Crema Marfil**  
 sp./th. **11 mm** € **141,60**  
 sp./th. **14 mm** € **146,50**  
 sp./th. **15 mm** € **149,50**



**Basalto  
Vena chiara**  
 sp./th. **11 mm** € **141,60**  
 sp./th. **14 mm** € **146,50**  
 sp./th. **15 mm** € **149,50**



**Basalto  
Vena scura**  
 sp./th. **11 mm** € **137,00**  
 sp./th. **14 mm** € **141,60**  
 sp./th. **15 mm** € **145,00**



**Ossidiana  
Vena scura**  
 sp./th. **11 mm** € **137,00**  
 sp./th. **14 mm** € **141,60**  
 sp./th. **15 mm** € **145,00**

**PAVIKER®**





In foto: Paviker Cementi Grigio. Bindello: Parquet prefinito Velvet Rovere Sbiancato  
Strip: pre-finished wooden floor Velvet Oak Bleached



# Cementi

MISURE / DIMENSIONS 200x1000 mm

SPESSORE / THICKNESS 11 - 14 - 15 mm



Avorio

sp./th. 11 mm € 141,60  
sp./th. 14 mm € 146,50  
sp./th. 15 mm € 149,50



Nero

sp./th. 11 mm € 137,00  
sp./th. 14 mm € 141,60  
sp./th. 15 mm € 145,00



Grigio

sp./th. 11 mm € 137,00  
sp./th. 14 mm € 141,60  
sp./th. 15 mm € 145,00

**PAVIKER®**



In foto: Paviker Ruvidi Zinco

# Ruvidi

MISURE / DIMENSIONS 200x1000 mm

SPESSORE / THICKNESS 11 - 14 - 15 mm



## Zinco

sp./th. **11** mm € **138,50**  
 sp./th. **14** mm € **143,20**  
 sp./th. **15** mm € **146,50**



## Basalto

sp./th. **11** mm € **138,50**  
 sp./th. **14** mm € **143,20**  
 sp./th. **15** mm € **146,50**

**PAVIKER®**





In foto: Paviker Rigati Avorio. Bindello: Parquet prefinito Velvet Rovere Ardesia  
Strip: pre-finished wooden floor Velvet Oak Slate

# Rigati

MISURE / DIMENSIONS 200x1000 mm

SPESSORE / THICKNESS 11 - 14 - 15 mm



## Avorio

- sp./th. 11 mm € 141,60
- sp./th. 14 mm € 146,50
- sp./th. 15 mm € 149,50



## Moro

- sp./th. 11 mm € 137,00
- sp./th. 14 mm € 141,60
- sp./th. 15 mm € 145,00

**PAVIKER®**



In foto: Paviker Vivaci Neve

# Vivaci

**MISURE / DIMENSIONS** 200x1000 mm

**SPESSORE / THICKNESS** 11 - 14 - 15 mm



**Neve**

sp./th. **11** mm € **143,20**  
 sp./th. **14** mm € **148,00**  
 sp./th. **15** mm € **151,00**



**Nero**

sp./th. **11** mm € **138,50**  
 sp./th. **14** mm € **143,20**  
 sp./th. **15** mm € **146,50**



**Moro**

sp./th. **11** mm € **138,50**  
 sp./th. **14** mm € **143,20**  
 sp./th. **15** mm € **146,50**

**PAVIKER®**





In foto: Paviker Veli Cielo

Veli

MISURE / DIMENSIONS 200x1000 mm

SPESSORE / THICKNESS 11 - 14 - 15 mm



Avorio

sp./th. 11 mm € 147,90  
 sp./th. 14 mm € 152,50  
 sp./th. 15 mm € 156,00



Cielo

sp./th. 11 mm € 143,20  
 sp./th. 14 mm € 148,00  
 sp./th. 15 mm € 151,00

PAVIKER®

Battiscopa  
Skirting board



MISURE / DIMENSIONS 3,5 x 80 x 1000 mm

Pastelli	€	17,70
Brillanti	€	18,70
Rocce	€	18,70
Cementi	€	17,70
Ruvidi	€	18,70
Rigati	€	17,70
Vivaci	€	19,70
Veli	€	18,70



MISURE / DIMENSIONS 14 x 80 x 1000 mm

Pastelli	€	29,10
Brillanti	€	30,00
Rocce	€	30,00
Cementi	€	29,10
Ruvidi	€	30,00
Rigati	€	29,10
Vivaci	€	31,50
Veli	€	30,00





## Istruzioni di posa

### PRIMA DELLA POSA

Verifica del massetto e del pavimento da rivestire che deve essere:

- completamente pulito da grassi, olii, polveri (eventualmente procedere alla pulizia);
- asciutto, privo di residui cementizi, resine, vernici e parti friabili o non completamente ancorate (eventualmente procedere all'asportazione dei residui);
- perfettamente resistente e compatto;
- planare: la verifica della planarità deve essere effettuata con una staggia di 2 metri di lunghezza; appoggiando la staggia sul massetto in tutte le direzioni, la tolleranza ammessa è di 3 mm. I dislivelli eccedenti la tolleranza dovranno essere colmati con adeguati prodotti autolivellanti;
- stabile, privo di crepe e abbia completato il normale ritiro igrometrico (eventuali crepe o fessurazioni da ritiro dovranno essere depolverizzate e sigillate con materiali adeguati);
- duro e resistente alle sollecitazioni meccaniche determinate dalla destinazione d'uso;
- di spessore sufficiente;
- realizzato con l'impiego delle fasce perimetrali e dei giunti di dilatazione necessari.

Aprire gli imballaggi solo immediatamente prima della posa.

Se il materiale è stato precedentemente stoccato ad una temperatura e ad una percentuale di umidità differente da quella dell'ambiente di posa, è opportuno posizionare, almeno 24 ore prima, le lastre di PAVIKER in posizione orizzontale, distribuite sull'area di posa in modo che si possano "acclimatare" alle condizioni termiche e climatiche del locale. Al momento della posa l'umidità ambientale deve essere compresa tra 45 e 65% e la temperatura non dev'essere inferiore a 10°C, in caso contrario possono verificarsi delle deformazioni. L'umidità dei sottofondi non deve superare il 2% in peso per massetti di tipo cementizio normale o a rapida essiccazione, l'1,7% per massetti riscaldanti e lo 0,5% per massetti d'anidride. Umidità di risalita, acqua stagnante e allagamenti possono dar luogo a rigonfiamenti. In presenza di umidità di risalita nei massetti o nei pavimenti esistenti, è importante, prima di procedere alla posa, eseguire un trattamento superficiale che la intercetti.

### POSA PAVIMENTO

La posa è simile a quella del parquet. **Si presti attenzione a non urtare gli spigoli della ceramica tra di loro e a non sporcare di collante la superficie ceramica delle lastre PAVIKER.**

### FORATURA

PAVIKER può essere forato con l'ausilio di utensili diamantati a fascia continua a secco in uso nel settore vetro e ceramica.

La foratura deve essere effettuata dal fronte verso il retro della lastra (fig. 1-2).

### TAGLIO

Per effettuare il taglio sono necessari una squadra, un metro, un tagliavetro, un pennarello indelebile e una sega circolare (fig. 3-4).

Prendere le misure e segnare la posizione del taglio sul retro della lastra (fig. 5).

Incidere con la sega circolare il supporto facendo attenzione a non toccare la ceramica lasciando circa 0,5 mm di supporto (fig. 6).

Posizionare la squadra sulla ceramica in corrispondenza dell'incisione fatta con la sega circolare e incidere la ceramica premendo con forza il tagliavetro (fig. 7).

Mettere la lastra a sbalzo su un tavolo o un piano qualsiasi tenendo salda la parte più lunga della lastra (fig. 8).

Fare leva verso il basso con la parte più corta fino a spezzare la ceramica e il supporto (fig. 9).

### BEFORE LAYING

Check that the screed and floor to be coated is:

- completely clean with no grease, oil or dust (clean if necessary);
- dry, with no cement, resin or paint residue and loose or not totally anchored pieces (eliminate if necessary);
- perfectly resistant and compact;
- flat: checking the flatness must be carried out with a 2 metre long straightedge; on laying the straightedge on the screed in all directions, the allowed tolerance is 3 mm. Different heights to the tolerance must be filled with suitable self-levelling products;
- stable, without cracks and having normal shrinkage (any cracks from shrinkage must be cleared of dust and sealed with suitable materials);
- tough and resistant to mechanical stress determined by the intended use;
- suitable thickness;
- made by using perimeter strips and expansion joints.

Open packaging just before laying.

If the material has been stored at a temperature and humidity percentage different to where it must be laid, it is recommended to place the PAVIKER slabs at least 24 hours before, in a horizontal position and distributed on the area where they must be laid so they can "acclimatize" to the heat and climatic conditions of the place. During laying the ambient humidity must be between 45 and 65% and the temperature must not be below 10°C, otherwise deformations may occur. The humidity of the foundations must not exceed 2% in weight in the case of normal or fast - drying concrete foundation sections, 1,7% for heating foundation sections and 0,5% for anhydride foundation sections.

In the presence of rising damp in the screeds or existing floors, it is important to treat the surface to stop it before laying.

## Laying instructions

### FLOOR LAYING

Laying is similar to that of parquet. **Pay attention so that the edges of the ceramic do not knock each other and to not dirty the ceramic surface of the PAVIKER slabs with glue.**

### DRILLING

PAVIKER can be drilled with the aid of continuous rim diamond tools used in the glass and ceramic sector.

Drilling must be done from front to back of the slab (fig. 1-2).

### CUTTING

A machinist square, a yardstick, a glasscutter, permanent marker and circular saw are needed for cutting (fig. 3-4).

Take measurements and mark the position on the back of the slab (fig. 5).

Cut the support with the circular saw paying attention to not touch the ceramic, leaving about a 0.5 mm support (fig. 6).

Place the machinist square on the ceramic where the cut from the circular saw was made and cut by pushing hard on the glasscutter (fig. 7).

Put the embossed slab on a table or any surface, holding the longest part of the slab firmly (fig. 8).

Push the shortest part downwards until the ceramic and the support break (fig. 9).

Caratteristiche tecniche

Technical features

LAMINAM®

PROPRIETÀ FISICO-CHIMICHE PHYSICAL AND CHEMICAL PROPERTIES	NORMA / METODO NORM / TEST METHOD	LAMINAM® 3
Qualità della superficie Surface quality	ISO 10545-2	> 95%
Assorbimento acqua Water absorption	ISO 10545-3	Valore medio 0,1% (<0,3%) Average value 0.1% (<0.3%)
	ASTM C373	Valore medio 0,1% (<0,3%) Average value 0.1% (<0.3%)
Durezza scala Mohs Mohs scale hardness	UNI EN 101	> 6
Resistenza all'abrasione profonda Resistance to deep abrasion	ISO 10545-6	≤ 175 mm³
Coefficiente di dilatazione termica lineare (10 <sup>-6</sup> /°C) Coefficient of linear thermal expansion (10 <sup>-6</sup> /°C)	ISO 10545-8	6,6
Resistenza alle macchie Stain resistance	ISO 10545-14	Classe 5 Class 5
Resistenza all'urto tramite coeff. di restituzione Shock resistance	ISO 10545-5	Valore medio 0,6 Average value 0.6
Coefficiente d'attrito Coefficient of friction	ASTM C-1028	μ > 0,6
Reazione al fuoco Fire reaction	EN 13501 (rev. 2005)	A1 (Decisione 96/603/CE e sue modifiche) A1 (Decision 96/603/CE as amended)





---

by **Bruno Srl** · corso Francia, 7/G · 12084 Mondovì · CN · Tel. 0174562727 · [info@paviker.com](mailto:info@paviker.com)