



THE COLLECTOR
LIMITED EDITION

Edizione 2011 - prima stampa
2011 Edition - first print



THE COLLECTOR

LIMITED EDITION



THE COLLECTOR
LIMITED EDITION

“Essenza del bello cangiante
e leggiadro.”

Una farfalla elegante e dai colori prepotentemente raffinati. Un volo leggero e suadente che con grazia infinita abbraccia tutti gli stili più particolari: questo è The Collector, la nuova collezione a marchio Sige Gold.

Una ponderata ricerca sulle finiture più sofisticate, ha portato alla creazione di una collezione chic ed inconsueta nella quale i colori discreti primeggiano su tutti gli altri elementi della porta, ed in cui la sobrietà, scevra di intagli ed imponenti fregi, si sposa ad una innovativa tavolozza di colori. Le cornici lisce e le bugne iperlucide che aumentano il senso di profondità di queste porte, sono solo attori secondari su un palcoscenico in cui primeggia il senso assoluto del cromatismo.

The Collector però non si limita a questo. Si fa anche arredamento, assecondando una spinta intrinseca di Sige Gold che anela alla creazione di un mondo fatto di richiami al suo concept unico e riconoscibile. Le laccature e le bugne possenti, si espandono e diventano elementi essenziali di tavoli e vetrine; l'eleganza si appesantisce di velluti scuri e voluttuosi che rivestono di luci poltrone e sedie. Rivivono così i tratti essenziali e classici conosciuti attraverso il legno delle preziose porte, mentre nell'intimo si materializzano potenti i contrasti contemporanei. I forti rimandi di The Collector alle tensioni stilistiche uniche e riconoscibili di Sige Gold, sono raffinate giustapposizioni di un glam mai scontato, metropolitano e sobrio. In tutti i pezzi della collezione si scorgono citazioni, capaci di nascondersi, cangiare ed offrirsi in tonalità diverse. Il risultato è qualcosa di simile alle ali di una farfalla: ricercato ed estremamente armonico.

“The essence of changing and graceful
beauty”

As elegant as a tastefully coloured butterfly in a light and soothing flight whose infinite grace covers all styles: this is The Collector, the new collection from Sige Gold.

Well studied research on more sophisticated finishes has brought about this chic and unusual creation, whose discrete colors take precedence over all other elements of the door and whose simplicity, devoid of carvings and imposing friezes, combines with an innovative palette of colours. The frames and smooth lacquered panels that add to the depth of the doors are only supporting actors on a stage dominated by an absolute sense of colour.

The Collector is more than this however. It is also furniture, providing a link between Sige Gold's unique and inimitable style with a world of traditional aesthetics. Lacquers and embossing become essential elements of tables and cabinets; the luxurious elegance of black velvet adds it light to sofas and chairs. The traditional essences of classical features exude through the wood of the doors, while interiors provide powerful, contemporary contrasts. The Collector is undeniably full of the unique and inimitable Sige Gold style juxtaposed elegantly with a metropolitan and sober glam. All of the collection's pieces possess subtle and changing imagery which represents itself in different colours. The result is not unlike the extremely harmonious and delicate wings of a much sought after butterfly.





CO 521

Anta in Aniegré Rosso Limoges
 Bugne laccate lucido Deep Black
Aniegré Limoges Red door
Glossy Deep Black lacquered panels



CO 542

Anta in Aniegré Rosso Limoges
Bugne laccate lucido Deep Black

*Aniegré Limoges Red door
Glossy Deep Black lacquered panels*



THE COLLECTOR
LIMITED EDITION

CO 543

Anta in Aniegré Rosso Limoges
Bugne laccate lucido Deep Black
Portale laccato opaco Deep Black

*Aniegré Limoges Red door
Glossy Deep Black lacquered panels
Deep Black lacquered portal*





CO 522

Anta in palissandro rigato a spiga
Bugne laccate lucido Deep Black
*Herringbone straight palisander door
Glossy Deep Black lacquered panels*

CO 521

Anta in palissandro rigato a spiga
Bugna laccata lucido Deep Black
Cornice in foglia oro (opzionale)
*Herringbone straight palisander door
Glossy Deep Black lacquered panels
Gold foil mouldings (optional)*





CO 512

Anta laccata opaco pennellato Bianco Alabastro
Bugne laccate lucido Blu Wedgwood e decori in
foglia oro applicati a mano (opzionale)
Cornice in foglia oro (opzionale)

*Brushed matte Alabaster White lacquered door
Glossy Wedgwood Blue lacquered panels with hand
painted gold foil decoration (optional)
Gold foil mouldings (optional)*





CO 512

Anta laccata opaco pennellato Bianco Alabastro
Bugne laccate lucido Blu Wedgwood
Cornici in foglia oro (opzionale)
Portale finitura foglia oro (opzionale)

Brushed matte Alabaster White lacquered door
Glossy Wedgwood Blue lacquered panels
Gold foil mouldings (optional)
Gold foil portal (optional)





CO 512

Anta laccata opaco pennellato Blue Wedgwood
Bugne laccate lucido Blu Wedgwood

Brushed matte Wedgwood blue lacquered door
Glossy Wedgwood Blue lacquered panels



CO 523

Anta laccata opaco pennellato Bianco Alabastro
Bugne laccate lucido Blu Wedgwood

Brushed matte Alabaster White lacquered door
Glossy Wedgwood Blue lacquered panels





Aborjhis amathonte
Columbian

CO 522

Anta laccata opaco pennellato Bianco Alabastro
Bugne laccate lucido Blu Wedgwood

Brushed matte Alabaster White lacquered door
Glossy Wedgwood Blue lacquered panels



CO 521

Anta laccata opaco pennellato Royal Blue

Bugne laccate lucido Royal Blue

Cornici in foglia oro (opzionale)

Brushed matte Royal Blue lacquered door

Glossy Royal Blue lacquered panel

Gold foil mouldings (optional)



CO 523

Anta laccata opaco pennellato Grigio Mondrian
Bugne laccate lucido Rosa Alsazia
*Brushed matte Mondrian Gray lacquered door
Glossy Alsace Pink lacquered panels*



CO 521

Anta laccata opaco pennellato Rosa Alsazia
Bugne laccate lucido Grigio Mondrian
Cornci in foglia argento (opzionale)

*Brushed matte Alsace Pink lacquered door
Glossy Mondrian Gray lacquered panels
Silver foiled mouldings (optional)*



CO 543

Anta in frassino naturale montato a spiga
Bugne laccate lucido Rosa Alsazia
Cornice in foglia oro (opzionale)
Herringbone natural ash door
Glossy Alsace Pink lacquered panels
Gold foil mouldings (optional)



CO 543

Anta laccata opaco pennellato Bianco Alabastro
Bugne laccate lucido Bianco Alabastro
Cornice in foglia oro (opzionale)
Brushed matte Alabaster White lacquered door
Glossy Alabaster White lacquered panels
Gold foil mouldings (optional)



CO 533

Anta laccata opaco pennellato Deep Black
Bugne laccate lucido Giallo Chartreuse
Brushed matte Deep Black lacquered door
Glossy Chartreuse Yellow lacquered panels





CO 533

Anta laccata opaco pennellato Deep Black
Bugne laccate lucido Rosa Corallo
Brushed matte Deep Black lacquered door
Glossy Coral Pink lacquered panels





Definizione di stile

Una parte importantissima della collezione The Collector, è dedicata allo studio di forme proporzionate per la creazione di arredamento. Con The Collector, Sige Gold mette a disposizione la propria esperienza e perizia tecnica a chi desidera completare con pezzi unici il proprio arredo; ciò che normalmente è espresso unicamente dallo stile delle porte, è tradotto in modo più ampio con un linguaggio fresco e innovativo che può essere esteso anche a tutto il resto degli interni. I pezzi richiesti sono curatissimi in ogni dettaglio e pieni di chiare citazioni che fanno un tutt'uno con il resto dell'ambiente. Esprimono così tutta la loro intensità di capolavori di alta falegnameria: angoli stondati, bugne marcate, colori intensi e raffinati. Tutto firmato con le ali della farfalla, il simbolo distintivo di una ricercatezza senza pari nel mondo del design.

Defining style

An important part of The Collector collection is dedicated to the study of proportional forms in furniture creation. In The Collector series, Sige Gold offers its experience and technical expertise to those who wish to complete their own furnishings with unique pieces; that which door styles normally express is translated here in a broader sense, with a fresh and innovative language that extends to the rest of the interior. These sought after pieces are exceptionally fine in detail and well-defined imagery that is inseparable from the rest of the room. These carpentry masterpieces express all of their qualities to the fullest: rounded corners, embossed panels, rich and refined colours. All bearing the butterfly wing signature that has become the distinctive symbol of unparalleled sophistication in the world of design.

a destra / *on the right*

Art. TC06

Tavolo rotondo
misure Ø 1250 x 750 (h)

*Round table
sizes Ø 1250 x 750 (h)*



Art. TC04

Tavolo da fumo
misure Ø 650x 500 (h) mm

*Round coffee table
sizes Ø 650x 500 (h) mm*





Art. TC02

Poltrona
misura 1320x1000x900

Armchair
size 1320x1000x900



Art. TC01

Scrivania
misura 2400x750x750 (h) mm
Writing Desk
size 2400x750x750 (h) mm.

Art. TC11

Cassettiera
misura 650x500x580 (h) mm
Chest of drawers
size 650x500x580 (h) mm



Art. TC05

Tavolo da Pranzo
misure 2400x750x750 (h) mm

Dining table
sizes 2400x750x750 (h) mm

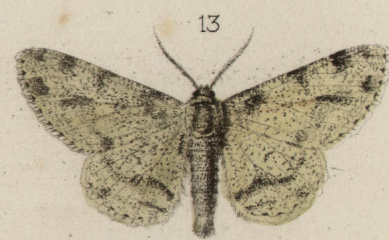
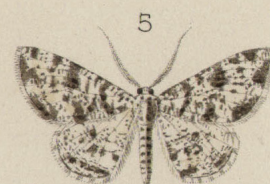
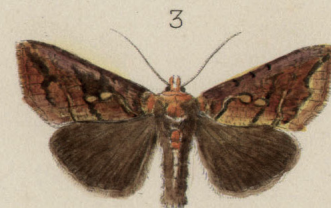
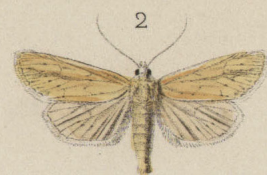


Art. TC05

Vetrinetta
misura 1550x 430x 2200 (h) mm

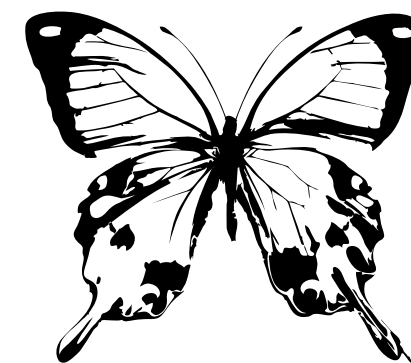
*Display cabinet
sizes 1550x 430x 2200 (h) mm*





- | | |
|-----------------------------------|---------------------------------------|
| 1 Capnodes Jankowskii, Oberthür. | 7 Cidaria Corussaria, Oberthür. |
| 2 Leucania Elymi, Treitschke. | 8 Anticlea Taczanowskiaria, Oberthür. |
| 3 Plusia locuples, Oberthür. | 9 Cidaria Askoldaria, Oberthür. |
| 4 Phorodesma amœnaria, Oberthür. | 10 Cidaria Venulata, Oberthür. |
| 5 Boarmia Dembowskii, Oberthür. | 11 Rhyparia Askoldinaria, Oberthür. |
| 6 Amphidasyaria, Oberthür. | 12 Acidalia Unio, Oberthür. |
| 13 Boarmia piperitaria, Oberthür. | |

Lith. Oberthür & fils, Rennes.



THE COLLECTOR

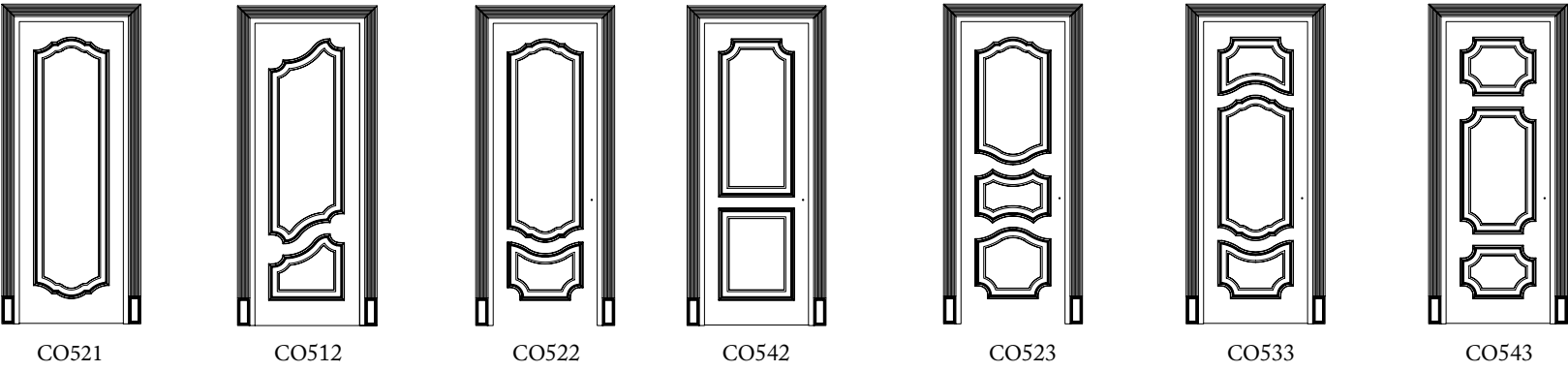
THE SUITE

THE COLLECTOR

Le tonalità che fanno la differenza

The Collector è una linea assolutamente unica nel suo genere: la sua particolarità risiede nella straordinaria gamma cromatica che si accompagna ad un'estetica affascinante, lineare e priva di eccessi. Sige Gold scopre così nuove capacità espressive, nuove possibilità e accostamenti insoliti. Su tutto prevale la tonalità, smorzata e mai prorompente, che abbraccia lo spettro dei colori pastello di ocre, rosa, grigio, e salmone, e su cui fra tutte le altre emerge il jasper blue, una delicata gradazione di blu tipico del Settecento inglese, che trova nel contrasto con il bianco il suo maggior punto di forza. L'attento studio delle vernici applicate hanno permesso di raggiungere delle varietà di colore mai viste prima e che solo Sige Gold ha saputo affidare al pregiato legno delle sue porte. Colori antichi e preziosi rivivono sulle porte The Collector imparando a parlare linguaggi moderni e contemporanei, con un risultato sempre ed inevitabilmente sorprendente. La lucidatura sapiente delle bugne in opposizione al pennellato opaco del legno, riesce ad esaltare la saturazione del colore e al contempo a dare l'impressione di una profondità più accentuata delle bugne e delle rifiniture, contando così su innovativi effetti prospettici e giochi di luci.

Il design/ The design



Shades that make a difference

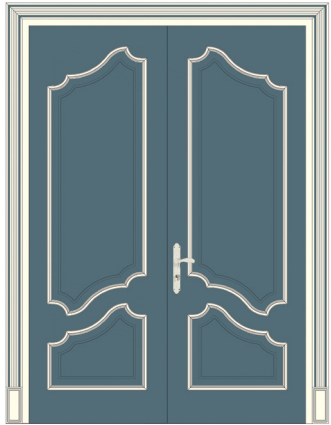
The Collector is an absolutely unique line in its kind: its peculiarity lies in the extraordinary range of colours that accompany fascinating linear and down-to-earth aesthetics. Sige Gold has discovered new powers of expression, new possibilities and unusual combinations. Shades of colour that are never overly effusive prevail throughout the series, covering the spectrum of pastels: ocher, pink, gray and salmon. Of all of these a delicate shade of blue typical of the English eighteenth century – known as jasper blue – stands out the best, especially when set in contrast with white. A careful study of the paint used has allowed Sige Gold to achieve colours never seen before and apply them to the precious materials of its doors. Traditional and prestigious colours come alive on doors of The Collector series, taking on modern and contemporary looks with surprising results. The skillful polishing of the embossed panels contrasted with the matte brushwork of the wood enhances the colour saturation, and at the same time makes the panels appear deeper and accent the finish by relying on innovative effects of perspective and light.

Palette de Couleurs

JASPER BLUE

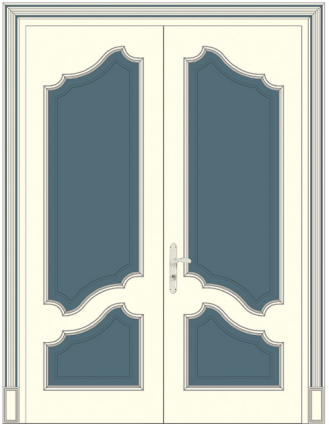
Il colori di questa gamma sono estremamente eleganti, pieni di una fredda pesantezza che contribuisce a renderli ancora più attrattenti e sofisticati. La varietà maestosa dei blu si pone in armonico contrasto con tinte che spaziano dal bianco alabastro al nero, con la possibilità di aggiungere dettagli in oro e argento.

The colours in this range are extremely full and elegant, attractive and sophisticated. This majestic shade of blue stands in harmonious contrast with colours ranging from alabaster white to black, and may be adorned with details in gold and silver.



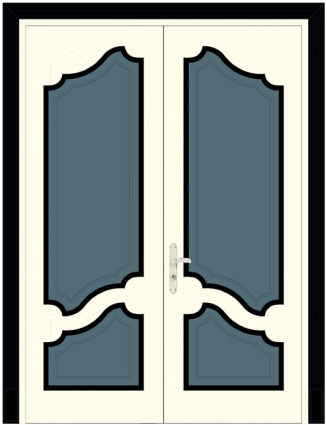
SUITE - J1
Anta laccato opaco pennellato Blu Wedgwood
Bugna laccata lucido Blu Wedgwood
Cornice laccate Bianco Alabastro
Coprifilo laccato Bianco Alabastro e decori in Blu Wedgwood
Maniglia laccata Bianco Alabastro (opzionale)

*Brushed matte Wedgwood Blue lacquered door
Glossy Wedgwood Blue lacquered panels
Alabaster White lacquered mouldings
Alabaster White lacquered casings with Blue Wedgwood decorations.
Alabaster White lacquered handle (optional)*



SUITE - J2
Anta laccato opaco pennellato Bianco Alabastro
Bugna laccata lucido Blu Wedgwood
Cornice laccate Bianco Alabastro
Coprifilo laccato Bianco Alabastro e decori in Blu Wedgwood
Maniglia laccata Bianco Alabastro (opzionale)

*Brushed matte White Alabaster lacquered door
Glossy Wedgwood Blue lacquered panels
White Alabaster lacquered mouldings
White Alabaster lacquered casings with Wedgwood Blue decorations.
White Alabaster lacquered handle (optional)*



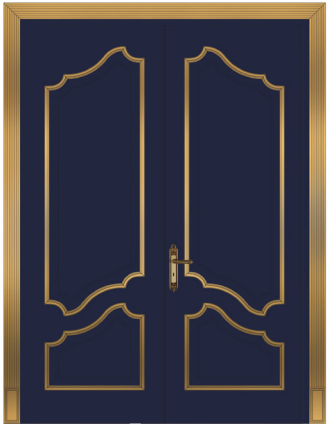
SUITE - J3
Anta laccato opaco pennellato Bianco Alabastro
Bugna laccata lucido Blu Wedgwood
Cornice laccate Deep Black
Coprifilo laccato Deep Black e decori in Blu Wedgwood
Maniglia laccata Bianco Alabastro (opzionale)

*Brushed matte White Alabaster lacquered door
Glossy Wedgwood Blue lacquered panels
Deep Black lacquered mouldings
Deep Black lacquered casings with Wedgwood Blue decorations.
White Alabaster lacquered handle (optional)*



SUITE - J4
Anta laccato opaco pennellato Royal Blu
Bugna laccata lucido Royal Blu
Cornice laccate Bianco Alabastro
Coprifilo laccate Bianco Alabastro e decori in Royal Blu
Maniglia finitura oro (opzionale)

*Brushed matte Royal Blue lacquered door
Glossy Royal Blue lacquered panels
White Alabaster lacquered mouldings
White Alabaster lacquered casings with Royal Blue decorations.
Gold finish handle (optional)*



SUITE - J4 (optional)
Anta laccato opaco pennellato Royal Blu
Bugna laccata lucido Royal Blu
Opzione: Cornice in foglia oro
Opzione: Coprifilo in foglia oro
Maniglia finitura oro (opzionale)

*Brushed matte Royal Blue lacquered door
Glossy Royal Blue lacquered panels
Optional: gold foil mouldings
Optional: gold foil casings
Gold finish handle (optional)*



SUITE - J2 (optional)
Anta laccato opaco pennellato Bianco Alabastro
Bugna laccata lucido Blu Wedgwood
Opzione: Cornice in foglia oro
Coprifilo laccato Bianco Alabastro e decori in foglia oro
Maniglia finitura oro (opzionale)

*Brushed matte White Alabaster lacquered door
Glossy Wedgwood Blue lacquered panels
Optional: gold foil mouldings
White Alabaster lacquered casings with gold foil decorations.
Gold finish handle (optional)*

QUEEN CHARLOTTE

La nuance principale di questa gamma è il rosa, che in ogni abbinamento dimostra un'anima intimamente delicata. Sia che lo si ponga al fianco del il grigio, o del bianco, si ottiene uno squisito effetto settecentesco, che può essere arricchito da dettagli in oro o argento.

Pink is the principle hue in this range, providing a delicate touch to every combination. An exquisite eighteenth century effect is produced when placed alongside gray or white, which can be embellished with details in gold or silver.



Bianco Alabastro
White Alabaster



Rosa Alsazia
Alsace Pink



Frassino naturale
Natural ash



foglia argento
silver foil



Grigio Mondria
Mondrian Gray




foglia oro
gold foil

solo per cornici,
decori e coprili
*only for mouldings,
decorations and casings*


RED ADMIRAL

Questa particolarissima scelta di colori è un omaggio ad un essere vivente dotato di rara grazia: la farfalla ad ali spiegate, il simbolo di The Collector. Gli accostamenti scelti in queste tonalità intense e seducenti sono una citazione ed un omaggio all'ispirazione del nostro logo.

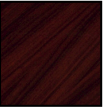
This particular choice of colours is a tribute to a living being endowed with rare grace: the butterfly with its spread wings, symbol of The Collector. The blend of these rich and seductive tones are a tribute to the inspiration for our logo.



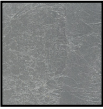
Aniegrè Rosso Limoges
Anigeria Limoges Red




Deep Black
Deep Black




Pallisandro
Palisander




foglia argento
silver foil



Rosa Corallo
Coral Pink

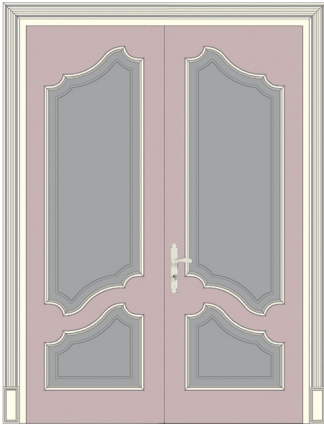


Giallo Chartreuse
Chartreuse Yellow



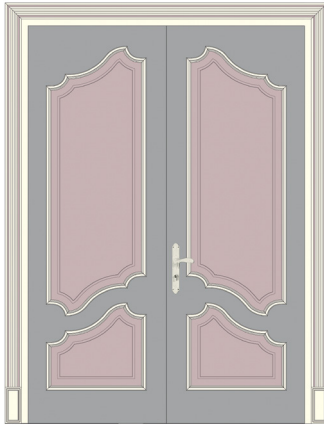
foglia oro
gold foil

solo per cornici,
decori e coprili
*only for mouldings,
decorations and casings*



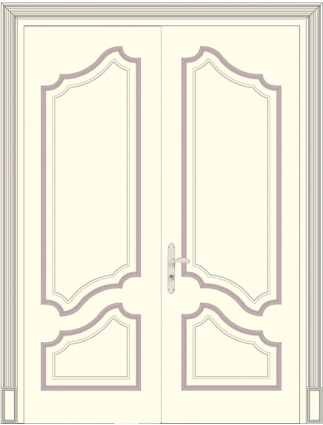
SUITE - **Q1**
Anta laccato opaco pennellato Rosa Alsazia
Bugna laccata lucido Grigio Mondrian
Cornice laccate Bianco Alabastro
Coprifilo laccato Bianco Alabastro e decori laccati Grigio Mondrian
Maniglia laccata Bianco Alabastro (opzionale)

*Brushed matte Alsace Pink lacquered door
Glossy Mondrian Gray lacquered panels
White Alabaster lacquered mouldings
White Alabaster lacquered casings with Mondrian Gray decorations
White Alabaster lacquered handle (optional)*



SUITE - **Q2**
Anta laccato opaco pennellato Grigio Mondrian
Bugna laccata lucido Rosa Alsazia
Cornice laccate Bianco Alabastro
Coprifilo laccato Bianco Alabastro e decori laccati Rosa Alsazia
Maniglia laccata Bianco Alabastro (opzionale)

*Brushed matte Mondrian Gray lacquered door
Glossy Alsace Pink lacquered panels
White Alabaster lacquered mouldings
White Alabaster lacquered casings with Alsace Pink decorations.
White Alabaster lacquered handle (optional)*



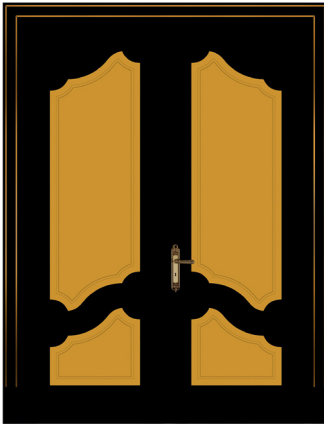
SUITE - **Q3**
Anta laccato opaco pennellato Bianco Alabastro
Bugna laccata lucido Bianco Alabastro
Cornice laccate Rosa Alsazia
Coprifilo laccato Bianco Alabastro e decori in Rosa Alsazia
Maniglia finitura oro (opzionale)

*Brushed matte Albaster White lacquered door
Glossy Alabaster White lacquered panels
Alsace Pink lacquered mouldings
White Alabaster lacquered casings with Alsace Pink decorations
White Alabaster lacquered handle (optional)*



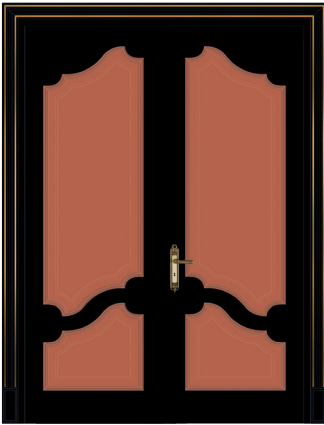
SUITE - **R1**
Anta in Pallisandro montato a spiga
Bugna laccata lucido Deep Black
Cornice laccate Deep Black
Coprifilo laccato Deep Black e decori in foglia oro
Maniglia finitura oro (opzionale)

*Herringbone straight palisander door
Glossy Deep Black lacquered panels
Deep Black lacquered mouldings
Deep Black lacquered casings with gold foil decorations
Gold finish handle (optional)*



SUITE - **R2**
Anta laccato opaco pennellato Deep Black
Bugna laccata lucido Giallo Chartreuse
Cornice laccate Deep Black
Coprifilo laccato Deep Black e decori in foglia oro
Maniglia finitura oro (opzionale)

*Brushed matte Deep Black lacquered door
Glossy Chartreuse Yellow lacquered panels
Deep Black lacquered mouldings
Deep Black lacquered casings with gold foil decorations
Gold finish handle (optional)*



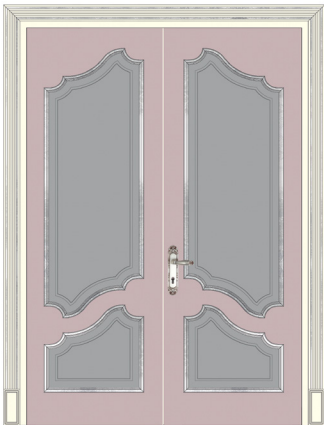
SUITE - **R3**
Anta laccato opaco pennellato Deep Black
Bugna laccata lucido Rosa Corallo
Cornice laccate Rosa Corallo
Coprifilo laccato Deep Black e decori in foglia oro
Maniglia laccata Bianco Alabastro (opzionale)

*Brushed matte Deep Black lacquered door
Glossy Coral Pink lacquered panels
Coral Pink lacquered mouldings
Deep Black lacquered casings with gold foil decorations
Gold finish handle (optional)*



SUITE - **Q4**
Anta in frassino naturale montato a spiga
Bugna laccata lucido Rosa Alsazia
Cornice laccato Bianco Alabastro
Coprifilo laccato Bianco Alabastro e decori in foglia oro
Maniglia finitura oro

*Herringbone natural ash door
Glossy Alsace Pink lacquered panels
White Alabaster lacquered mouldings
White Alabaster lacquered casings with gold foil decorations
White Alabaster lacquered handle (optional)*



SUITE - **Q2** (optional)
Anta laccato opaco pennellato Grigio Mondrian
Bugna laccata lucido Rosa Alsazia
Opzione: Cornice in foglia argento
Coprifilo laccato Bianco Alabastro e decori in foglia argento
Maniglia finitura argento

*Brushed matte Mondrian Gray lacquered door
Glossy Alsace Pink lacquered panels
Optional: silver foiled mouldings
White Alabaster lacquered casings with silver foiled decorations.
Silver finish handle (optional)*



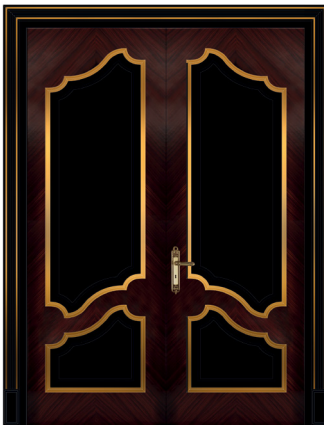
SUITE - **Q3** (optional)
Anta laccato opaco pennellato Bianco Alabastro
Bugna laccata lucido Bianco Alabastro
Opzione: Cornice in foglia oro
Coprifilo laccato Bianco Alabastro e decori in foglia oro
Maniglia finitura oro

*Brushed matte Albaster White lacquered door
Glossy Alabaster White lacquered panels
Optional: gold foil mouldings
White Alabaster lacquered casings with gold foil decorations.
Gold finish handle (optional)*



SUITE - **R4**
Anta in Aniegrè Rosso Limoges
Bugna laccata lucido Deep Black
Cornice laccate Deep Black
Coprifilo laccato Deep Black e decori in foglia oro
Maniglia finitura oro (opzionale)

*Anigeria Limoges Red door
Glossy Deep Black lacquered panels
Deep Black lacquered mouldings
Deep Black lacquered casings with gold foil decorations
Gold finish handle (optional)*



SUITE - **R1** (optional)
Anta in Pallisandro montato a spiga
Bugna laccata lucido Deep Black
Opzione: Cornice in foglia oro
Coprifilo laccato Deep Black e decori in foglia oro
Maniglia finitura oro (opzionale)

*Herringbone straight palisander door
Glossy Deep Black lacquered panels
Optional: gold foil mouldings
Deep Black lacquered casings with gold foil decorations
Gold finish handle (optional)*

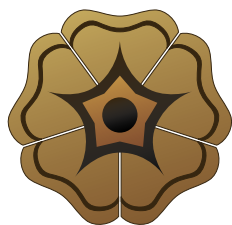
Concept & Production Agency: Torelli.net

Art Direction: Torelli.net

Photography: Nedo Baglioni

Le luci usate per la realizzazione del catalogo potrebbero aver alterato le tonalità dei colori. Per verificare la resa cromatica delle essenze si consiglia quindi di contattare direttamente Sige Gold. L'azienda inoltre si riserva di apportare in qualunque momento modifiche ai propri prodotti, per ragioni di natura tecnica o commerciale.

*The lights used for the catalogue photos may have altered the colour tones. To check the real wood colours, please contact SigeGold.
SigeGold reserves the right to modify its products in any moment, for technical or commercial reasons.*



SIGE GOLD

LUXURY GOES LIVING

Via Chiantigiana, km 40
52022 Caviglia - Italy
Phone +39 055 91.68.011
Fax +39 055 91.66.007

info@sigegold.com
www.sigegold.com
www.luxurygoesliving.blogspot.com