

Corkcomfort



NOVEL
SYMMETRIES

NOVEL symmetries

ПОЗНАКОМЬТЕСЬ С NOVEL 3

Абстрагируйтесь от обычных помещений, применив три уникальных рисунка:

TWIST, EDGE и BRICK.

Выберите то, что идеально подойдёт Вам и не пытайтесь радостно от утончённости, которая прекрасно впишется в существующий интерьер.

Все в размере 905 x 295 x 10,5 мм



“

Природа и геометрия»

Как самобытный и надёжный материал, пробка чётко демонстрирует свои качества.

Благодаря инновационному производственному процессу её природные особенности адаптируются к геометрии современной архитектуры.

Antonio Bullo

”

Antonio
Bullo

Знаменитый
промышленный дизайнер из
Венеции

Получил четыре золотых
медали на Международной
выставке керамики Faenza

Получил две награды Design
Plus на Франкфуртской
выставке-ярмарке БН



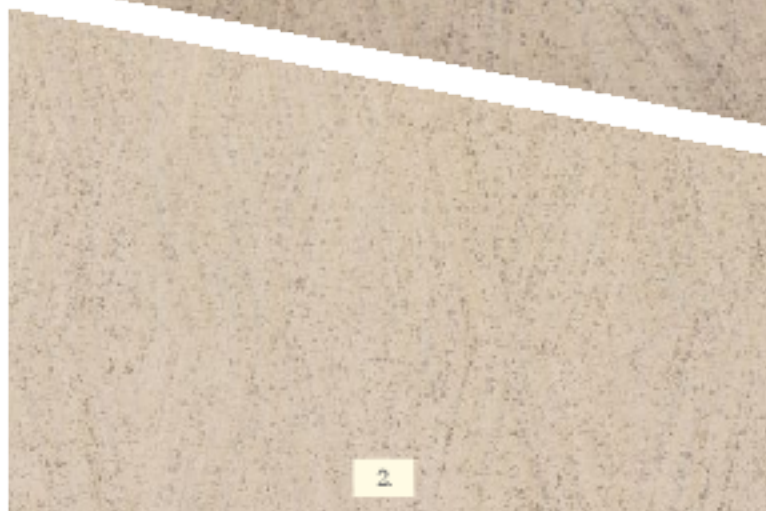


twist

1. Novel Twist Natural C8G0001
2. Novel Twist Velvet C86Q001
3. Novel Twist Drill C86P001
4. Novel Twist Taffeta C86O001



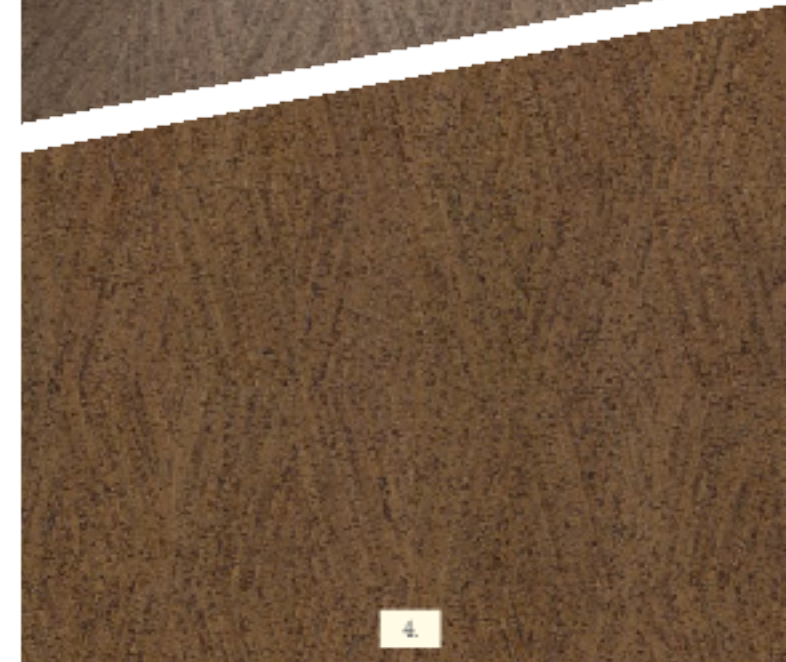
1.



2.



3.



4.

EDGE

1. Novel Edge Natural C8G0001
2. Novel Edge Lace C86W001
3. Novel Edge Drill C86V001
4. Novel Edge Burlap C86U001





brick

- 1. Novel Brick Natural C8G1001
- 2. Novel Brick Flax C86T001
- 3. Novel Brick Drill C86C001
- 4. Novel Brick Taffeta C86F001





Corkcomfort Plussoo upe			
			905x265x10,5 mm 35,5/8 ± 11,5/8 ± 13/32"
Уровень использования Вспомог	ISO 10874	Класс	23 
Уровень использования Коммерческий	ISO 10874	Класс	31 
Уровень использования Промышленный	ISO 10874	Класс	-
Описание защиты от покрытия	-	-	Акриловый лак с кварцевыми наполнителями
Стандарт/метод испытания		Единица изм.	Спецификация
Общие характеристики - EN 14085 + EN 12104 + EN 685			
Размеры	EN ISO 24346	мм	± 0,10% до Ширина: макс. 0,5 мм Длина: макс. 2,0 мм
Общая толщина	EN ISO 24346	мм	± 0,25
Прямоугольность	EN ISO 24346	мм	≤ 0,50
Прямолинейность и искривление на поверхности слоя	EN ISO 24346	мм	≤ 0,30
Прямоугольность и прямоугольность ≤ 400 мм > 400 мм	EN ISO 24346	мм	-
Плотность и засохшего слоя	EN ISO 23996	кг/м³	-
Толщина слоя изотермической пробки	EN ISO 24340	мм	-
Толщина ПБХ по расходу (средняя)	EN ISO 24340	мм	-
Толщина пробковой плиты	EN ISO 24346	мм	-
Плоскость панели: Длина волн / выпуклост Ширина волн / выпуклост	EN 14085 (Приложение A)	%	≤ 0,50 / ≤ 1,0 ≤ 0,10 / ≤ 0,15
Зазор между панелями	EN 14085 (Приложение B)	мм	≤ 0,20
Переход по высоте между панелями	EN 14085 (Приложение B)	мм	≤ 0,20
Стабильность разреза (плоскость)	EN 669 (Приложение C)	%	≤ 5
Стабильность разреза под воздействием тепла	EN ISO 23999	%	-
Деформация под воздействием тепла	EN ISO 23999	мм	-
Содержание влаги	EN 12105	%	-
Прочность на разрыв	EN ISO 24345	Н/50 мм	-
Масса на единицу площади	ISO 23997	г/м²	нормальный диапазон (800,0) -10% +1,3%
Объемная плотность	EN 672	кг/м³	-
Общие характеристики - EN 14085 + EN 12104 + EN 685			
Наименьшая толщина пробкового слоя	EN ISO 24340	мм	≥ 3,0
Группа класса	EN 660-2	Fv(мм/с)	-
Толщина минерального слоя (группа класса T)	EN ISO 24340	мм (Потеря толщины)	-
Общая толщина	EN ISO 24346	мм	-
Объемная плотность	EN 672	кг/м³	-
Тест с краской на поверхности	EN 425	Внешний вид после 25 000 циклов	Отсутствие повреждений поверхности, кроме пitting изменения внешнего вида, отсутствие расщепления
Имитация движения мебели	EN 424	Внешний вид	Повреждения не должны быть заметны после тестирования с нагрузкой типа 2
Остаточное давление	EN ISO 24343-1	мм	≤ 0,40
Характеристики безопасности - EN 14041			
Огнеустойчивость	EN 13501-1	Класс	Cfl-s1
Сопротивление окислению	EN 13893	Класс	D5
Выделение формальдегида	EN 717-1	Класс	E1
Электростатическая	EN 1815	кВ	Не антистатик
Содержание пенного вещества (PCP)	EN 14041 (Приложение B)	мг/кг	Без PCP
Дополнительные характеристики			
Сопротивление пятнам	ISO 24987(a)	Оценка (b)	Оценка 0 (4 для эталона)
Тепловое сопротивление	EN 12667	(мK)/Вт	R ≤ 0,150
Снижение уровня ударного шума	ISO 140-8	дБ (ΔLw)	16
Снижение уровня шума при ходьбе	EN 1170 (ISO Standard 431)	дБ(A)	13,2
Разница в прочности		%	51,6
Блеск	Блескомер (60°)	Градусы Гартнера (°G)	12 ± 3*

(a) Испытание проводится с помощью продукта: Дистиллированная вода, H₂SO₄, NH₄OH, глицерин и спирт, мод. B) Оценка 0
(b) – без изменений; Оценка 1 – высокие незначительные изменения; Оценка 2 – заметные незначительные изменения; Оценка 3 – значительные изменения; Оценка 4 – серьезные изменения



www.wicanders.com

Wicanders, являясь продуктом компании Amorim, лидера мирового рынка пробковой промышленности, сочетает естественность природы и современные технологии с целью создания высококачественного, экологичного и стильного напольного покрытия. Wicanders обладает непревзойдённой репутацией в развитии высококачественного удобного напольного покрытия, следующего последним тенденциям моды и подходящего как для жилых, так и для коммерческих помещений. Wicanders® — по-настоящему надёжный бренд!

DE
Amorim Deutschland GmbH (+49) 4221 399-01
general@wicanders.com

NL/BE/LU
Amorim Bevelux B.V. (+31) 186 604 111
info.amor@wicanders.com

AT
Amorim Deutschland GmbH (+43) 1 34 31 63 10
amoris.amor@wicanders.com

CH
Amorim Flooring Deutschland AG (+41) 41 726 20 20
info@amoris.ch

PT
Amorim Bevelux S.A. (+351) 227 475 600
general@wicanders.com

ES
Amorim Bevelux S.A. (+34) 902 307 407
info.amor@wicanders.com

FR
Amorim Bevelux S.A. (+33) 800 914 848
info.amor@wicanders.com

IE
Timbermax Denmark A/S (+45) 693 232 32
timbermax@timbermax.dk

PL
Diam Eurostyl Sp. z o.o. (+48) 126 379 639
kontakt@diameurostyl.pl

US
Amorim Flooring North America (+1) 410 339 60 60
info.amor@wicanders.com

RU
Amorim Bevelux S.A. (+7) 495 280 7860
info.amor@wicanders.com



Центральный офис
Amorim Bevelux S.A.
(+351) 22 747 50 00
general@amorim.com

