



PANAGET

Parquet & Bois mural

At Panaget, well-being is much more than just a passing trend; it is at the very heart of what we do. Forever connected to nature, the factory has opted for wood, focusing on French oak. It is a noble, living material that's asking to be touched, stroked even. Today more than ever, it captures and conveys emotions wonderfully. When you invite our wood flooring into your interiors, you are choosing an authentic French product that offers an unequalled level of quality. Clean and simple, or brought to life with subtle unique features, Panaget wood flooring takes your space to a new level.

Wohlbefinden bedeutet für Panaget mehr als nur Mode: Es genießt bei uns höchste Priorität. Seit jeher mit der Natur verbunden, wählt unsere Manufaktur das Holz sehr sorgfältig aus, wobei französische Eiche bevorzugt wird. Es ist ein edles, lebendiges Material, das man gerne berührt, sogar streichelt, und das heute mehr denn instande ist, unsere Emotionen zu erfassen und zu übermitteln. Indem Sie unsere Parkette in Ihr Interieur integrieren, zeigen Sie Ihre Präferenz für einen typisch französischen Stil voller Authentizität für einen unvergleichlichen Komfort. Entscheiden Sie sich für einen Parkettboden von Panaget, entweder dezent und raffiniert oder mit auffälligeren Details – er wird all Ihre Räume veredeln.

Per noi di Panaget, il benessere non è soltanto una moda: è la nostra priorità. Da sempre in sintonia con la natura, la nostra manifattura ha optato per il legno, e in particolare per il rovere francese. Un materiale nobile, vivo, piacevole da toccare e accarezzare e che, oggi più che mai, cattura e trasmette forti emozioni. Arredare un ambiente interno con i nostri parquet significa privilegiare un marchio francese simbolo di autenticità, per un comfort ineguagliabile. Sobri e classici oppure scanditi da raffinati decori, i parquet Panaget sono la scelta ideale per far risaltare tutti i vostri spazi.

Для компании Panaget комфорт и удобство это не просто модные тенденции – они основа нашей работы. С момента своего основания мы сделали выбор в пользу древесины, отдавая предпочтение работе с французским дубом. Дерево — благородный живой материал, к которому приятно прикасаться и даже гладить. В наши дни, более чем когда-либо, он берет на себя роль волшебного инструмента, способного улавливать и передавать эмоции. Делая наш паркет частью своего дома, вы делаете ставку на аутентичный французский стиль и непревзойденный комфорт. Строгий и изысканный или наделенный легкими природными «несовершенствами» — паркет Panaget придаст элегантности любым помещениям.

Carole François,
Managing Director, Direttore Generale,
Geschäftsleiterin, Генеральный Директор



The *Panaget* Wood Flooring and Wall panelling *Collection*

Collezione Parquet e Rivestimenti in legno Panaget
Unsere Parkette und Holzwandverkleidungen Kollektion
Коллекция паркета и стеновых панелей

COLLECTION 2020/2021

4

Colour chart
Campionario colori
Farbvarianten
Палитра цветов

11

Timeless natural hues
Naturali senza tempo
Zeitlose Natürlichkeit
Натуральные вне времени

35

Daylight whites
Bianchi luminosi
Leuchtende Weiße
Струящиеся белые

47

Subtle greys
Grigi delicati
Dezentes Grau
Тонкие серые

59

Elegant browns
Scuri eleganti
Geschmackvolle Brauntöne
Элегантные коричневые

73

Other species
Altre essenze
Andere holzarten
Другие породы

81

Patterns
Disegni
Motivparkette
Геометрические рисунки

91

**Carmen,
Panaget à la française**
Кармен, Panaget по-французски

92

Wall panelling
Rivestimenti in legno
Die Holzwandverkleidung
Каталог стеновых панелей

99

Panaget: 90 years of expertise and respect
Panaget, 90 anni di competenza sostenibile
Panaget, 90 Jahre Know-how und Respekt
Panaget, 90 лет мастерства и уважения

107

Index
Indice
Указатель



Oil
Olio
Öl
Масло



Matt lacquer
Vernice opaca
Mattlack
Матовый лак



Satin lacquer
Vernice satinata lucida
Seidenmatt-Lack
Полуматовый лак

Timeless natural hues

*Naturali senza tempo, Zeitlose Natürlichkeit,
Натуральные вне времени*

1 Bois flotté Буа флотте

*Gebürstet, matt lackiert, mit
der Optik von unbehandeltem Holz*
Брашированный под лаком,
с эффектом отсутствия покрытия

p12



1 Bois flotté

*Brushed, matt lacquered with
unfinished aspect*
Spazzolato verniciato aspetto
legno grezzo opaco

2 Seidenmatt Полуматовый

Seidenmatt lackiert, nicht gebürstet
Без браша, под
полуматовым лаком

p20



2 Satin Satinato lucido

Unbrushed, satin lacquered
Non spazzolato verniciato satinato

3 Opale Опал

Gebürstet, seidenmatt lackiert
Брашированный
под полуматовым лаком

p22



3 Opale

Brushed, satin lacquered
Spazzolato verniciato lucido

4 Topaze Топаз

Gebürstet, matt lackiert
Брашированный
под матовым лаком

p24



4 Topaze

Brushed, matt lacquered
Spazzolato verniciato opaco

5 Natürlich geölt Натуральное масло

Gebürstet, natürlich geölt
Брашированный под
маслом, натуральный тон

p28



5 Natural oil Olio naturale

Brushed, matt natural oiled
Spazzolato oliato naturale

6 Miel Мёд

*Gebürstet, natur matt lackiert,
Honig Farbton*
Брашированный под матовым
лаком, натуральный тон

p30



6 Miel

Brushed, natural matt lacquered
Verniciato opaco spazzolato, tonalità naturale

7 Sable Песок

*Gebürstet, naturbelassen geölt,
patiniert und gebleicht*
Брашированный под маслом,
с белёной патиной

p32



7 Sable

Natural brushed, white patina matt oiled
Spazzolato oliato naturale patinato delavé

Daylight whites

Bianchi luminosi, Leuchtende Weiße,
Струящиеся белые

1 Shabi chaux Шабншо

Gebürstet, Vintage-Optik, weiß geölt p36
Брашированный под старину
под белым маслом



1 Shabi chaux

Brushed, aged-finish white matt oiled
Spazzolato aspetto invecchiato oliato bianco

2 Saphir Сапфир

Gebürstet, gebleicht, matt lackiert p37
Брашированный под белым
матовым лаком



2 Saphir

Brushed, white matt lacquered
Spazzolato verniciato sbiancato opaco

3 Weiß geölt Белое масло

Gebürstet, weiß geölt p38
Брашированный под
белым маслом



3 White oil Olio bianco

Brushed, white matt oiled
Spazzolato oliato bianco

4 Linen Линен

*Gebürstet, hauchfeiner
weißer Mattlack* p40
Брашированный под матовым
лаком с лёгкой белой вуалью



4 Linen

Brushed, light white matt lacquered
*Spazzolato verniciato con un velo
di bianco opaco*

5 Tufeu Тюфо

Im Kreideton geölt, nicht gebürstet p42
Без браша под маслом
цвета мела



5 Tufeu

Unbrushed chalk-tone matt oiled
Non spazzolato oliato tonalità gesso

Subtle greys

Grigi delicati, Dezenten Grau,
Тонкие серые

1 Café crème Кофе со сливками

Gebürstet, matt lackiert,
Milchkaffee Farbton
Брашированный под матовым
лаком цвета «кофе со сливками»

p48



1 Café crème

Brushed, coffee latte-tone matt lacquered
Verniciato opaco spazzolato,
tonalità caffè latte

2 Rafia Рафия

Gebürstet, im Raphiaton geölt
Брашированный под маслом
цвета натуральной рафии

p50



2 Rafia

Brushed, raffia-tone matt oiled
Spazzolato oliato tonalità raffia naturale

3 Grau geölt Серое масло

Gebürstet, grau geölt
Брашированный
под серым маслом

p52



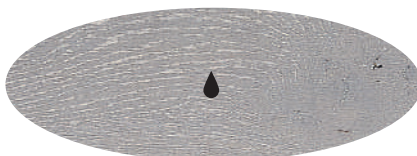
3 Grey oil Olio grigio

Brushed, grey matt oiled
Spazzolato oliato grigio

4 Cendre Пепел

Gebürstet, aschgrau geölt
Брашированный под
маслом цвета пепла

p54



4 Cendre

Brushed, ash grey matt oiled
Spazzolato oliato grigio cenere

5 Topia Топия

Gebürstet, Mattlack in Taupe
Брашированный под лаком,
темно-серый матовый тон

p55



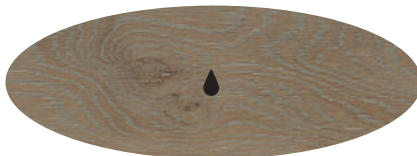
5 Topia

Brushed, taupe-tone matt lacquered
Spazzolato verniciato tonalità tortora opaco

6 Flanelle Фланель

Gebürstet, grau-braun geölt
Брашированный под маслом,
серо-коричневый тон

p56



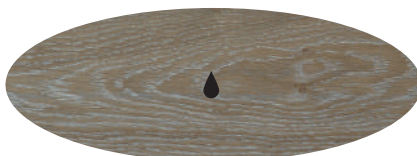
6 Flanelle

Brushed, grey-brown-tone matt oiled
Spazzolato oliato tonalità grigio-oliva

7 Dolmen Дольмен

Gebürstet, oliv-grau geölt
Брашированный под маслом,
серо-оливковый тон

p57



7 Dolmen

Brushed, olive grey-tone matt oiled
Spazzolato oliato tonalità grigio-oliva

Elegant browns

Scuri eleganti, Geschmackvolle Brauntöne,
Элегантные коричневые

1 Argile Глина

*Gebürstet, in erdfarben
seidenmatt lackiert*
Брашированный под
матовым лаком цвета земли

p60



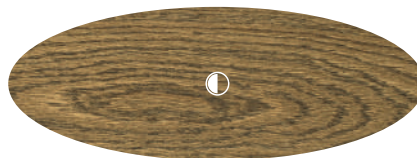
1 Argile

Brushed, clay-tone matt lacquered
Spazzolato verniciato opaco color terra

2 Habano Абано

Gebürstet, havannabrauner Mattlack
Брашированный под матовым
лаком цвета гаванской сигары

p62



2 Habano

Brushed, tobacco-leaf-tone matt lacquered
Spazzolato verniciato tonalità avana opaco

3 Cuir Кожа

*Gebürstet und geölt, mit der Optik
von altem Leder*
Брашированный под маслом
цвета коричневой замши

p64



3 Cuir

Brushed, old leather tone-matt oiled
Spazzolato oliato aspetto cuoio invecchiato

4 Fauve Фов

Gebürstet, in braun seidenmatt lackiert
Брашированный
Коричневый полуматовый

p68



4 Fauve

Brushed, brown satin lacquered
Spazzolato verniciato marrone lucido

5 Tourbe Турб

Gebürstet und dunkelbraun/schwarz geölt
Брашированный под маслом,
коричнево-черный,
близкий к торфу

p69



5 Tourbe

Brushed, dark brown-tone matt oiled
Spazzolato oliato tonalità marrone-nera torba

6 Shabi graphite Шаби графит

Gebürstet, Vintage-Optik, anthrazit geölt
Брашированный под старину под
антрацитово-серым маслом

p71



6 Shabi graphite

Brushed, aged-finish anthracite matt oiled
*Spazzolato aspetto invecchiato oliato
grigio antracite*

Other species

Altre essenze, Andere holzarten, Другие породы



p74



1 Flamed beech
Faggio fiammato
Buche gestockt
Пламенный бук



p78



2 Teak
Teak Indonesiano
Indonesisches Teak
Тик индонезийский



p79



3 US walnut
Noce USA
Amerikanisher Nussbaum
Орех американский

Spotlight on beech

Uno sguardo al legno di faggio, Buche im Spotlight, Бук в деталях



Panaget produces French beech floors, entirely made in France. The flamed effect, with characteristic brown lines, is the result of a natural oxidization of the trunk's heart fibers, a "starlit" effect. The resulting floor strips are soft and silky to the touch with highly contrasted shades.

Panaget propone parquet in legno di faggio francese, interamente fabbricato in Francia. Il suo aspetto fiammato, che crea delle caratteristiche linee scure, deriva da un processo naturale di ossidazione dei tessuti nel durame del tronco, chiamato durame «stellato». Produce lame di parquet dalle sfumature ricche di contrasti, delicate e setose al tatto.

Panaget hat Parkett aus französischer Buche im Angebot, das zu 100% in Frankreich hergestellt wird. Seine geflammte Optik mit den charakteristischen braunen Adern resultiert aus einem natürlichen Oxidationsprozess des Gewebes im Herzen des Baumstamms, der als «Sternenherz» bezeichnet wird. So entstehen Parkettböden mit sehr kontrastreichen Tönen und einer weichen, seidigen Oberfläche.

Panaget предлагает паркет из французского бука, 100% произведенный во Франции. Особый опаленный узор древесины, образуемый характерными коричневыми линиями — результат естественного процесса окисления волокон сердцевин ствол, так называемой «звездной» сердцевин. Изготавливаемые из бука паркетные доски отличаются невероятно контрастными оттенками и шелковистой поверхностью.

Wall panelling

Rivestimenti in legno, Die Holzwandverkleidung,
Каталог оттенков стеновых панелей

p93



1 Duo Brut de récup'
Дуо Переработанное
дерево без покрытия



p94



2 Bois flotté
Буа флотте



p95



2 Tufeau
Тюфо



p96



3 Rafia
Рафия



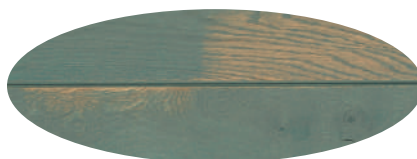
p97



4 Duo Cabane, grey
Duo Grigio-bosco
Duo Cabane, grau
Дуо серый рустик



p98



5 Cabane, green
Verde-bosco
Cabane, grün
Зелёный рустик



Bois flotté - Бук флотте
French oak / Authentic / Diva 184
Rovere - Eiche / Autentico - Authentisch / Diva 184
Французский дуб | Аутентик | Дива 184

Timeless natural hues

Naturali senza tempo, Zeitlose Natürlichkeit,
Натуральные вне времени

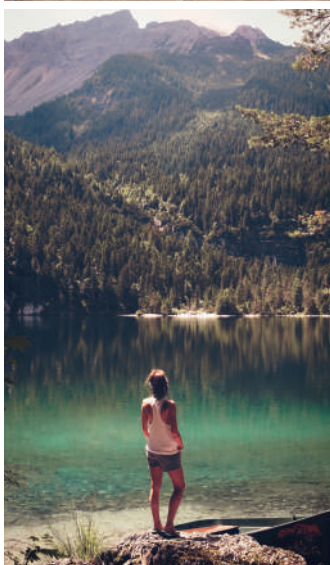


The Timeless natural hues collection appeals to all wood lovers. Miel and Sable, as well as Bois flotté, an exclusive finish to Panaget that has become one of the company's bestsellers, are a celebration of quality materials.



Naturali senza tempo conquista tutti gli amanti del legno. Con le sue finiture Miel, Sable o ancora Bois flotté, una creazione esclusiva di Panaget diventata il best seller della Casa, tutte le finiture celebrano il ritorno alla materia prima più bella.

Паркетные полы Натуральные вне времени очаруют всех ценителей древесины. Отделки «Мед», «Песок» и «Буа флотте» — эксклюзивные творения Panaget, ставшие бестселлерами Дома, символизируют возвращение к благородным материалам.



Die Serie Zeitlose Natürlichkeit spricht alle die an, die Holz lieben. Angeboten werden Verarbeitungen in Miel, Sable oder auch Bois flotté, eine exklusive Kreation und Bestseller des Hauses Panaget: ein Fest der Wiederentdeckung schöner Materialien.







Bois flotté - Буга Флотте

French oak / Authentic / Diva 184
Rovere - Eiche / Autentico - Authentisch / Diva 184
Французский дуб | Аутентик | Дива 184





Bois flotté – Буа Флотте

French oak / Classic / Diva 184
Rovere – Eiche / Classico – Klassik / Diva 184
Французский дуб | Классик | Дива 184



Bois flotté – Буа Флотте
French oak / Classic / Orfeo 139
Rovere – Eiche / Classico – Klassik / Orfeo 139
Французский дуб | Классик | Орфео 139





Bois flotté – Бюа Флотте

French oak / Tradition / Alto 139x1210
Rovere – Eiche / Tradizione – Tradition / Alto 139x1210
 Французский дуб | Традиция | Альто 139x1210



Bois flotté – Буга Флотте

French oak / Zenitude / Diva 139
Rovere – Eiche / Zenitude / Diva 139
Французский дуб | Зенитюд | Дива 139







Bois flotté – Буг Флотте

French oak / Intenso / Diva 139
Rovere – Eiche / Intenso / Diva 139
Французский дуб | Интенсо | Дива 139





Satin – Satinato lucido
Seidenmatt – Полуматовый

French oak / Classic / Diva 184
Rovere – Eiche / Classico – Klassik / Diva 184
Французский дуб | Классик | Дива 184



Satin – Satinato lucido
Seidenmatt – Полуматовый

French oak | Tradition | Orfeo 139
Rovere – Eiche | Tradizione – Tradition | Orfeo 139
 Французский дуб | Традиция | Орфео 139





Opale – Опал

French oak / Classic / Diva 90
Rovere – Eiche / Classico – Klassik / Diva 90
Французский дуб | Классик | Дива 90



Opale – Опал

French oak | Authentic | Diva 184
Rovere – Eiche | Autentico – Authentisch | Diva 184
Французский дуб | Аутентик | Дива 184





Торазе – Топаз

French oak | Classic | Diva 184
Rovere – Eiche | Classico – Klassik | Diva 184
Французский дуб | Классик | Дива 184



SOLID

Topaze – Топаз

French oak / Authentic / Sonate 140
Rovere – Eiche / Autentico – Authentisch / Sonate 140
Французский дуб | Аутентик | Соната 140







Topaze – Топаз

French oak / Authentic / Diva 223
Rovere – Eiche / Autentico – Authentisch / Diva 223
Французский дуб | Аутентик | Дива 223





Natural oil – Olio naturale
Natürlich geölt – Натуральное масло

French oak / Authentic / Sonate 140
Rovere – Eiche / Autentico – Authentisch / Sonate 140
 Французский дуб | Аутентик | Соната 140



Natural oil – Olio naturale
Natürlich geölt – Натуральное масло

French oak / Salvagio / Diva 139
Rovere – Eiche / Salvagio / Diva 139
Французский дуб | Сальваджо | Дива 139

PANAGET





Miel – Мёд

French oak / Authentic / Diva 184
Rovere – Eiche / Autentico – Authentisch / Diva 184
Французский дуб | Аутентик | Дива 184





Sable – Песок

French oak / Zenitude / Diva 184
Rovere – Eiche / Zenitude / Diva 184
Французский дуб | Зенитюд | Дива 184



Sable – Песок

French oak / Origine / Diva 139
Rovere – Eiche / Origine / Diva 139
Французский дуб | Ориджин | Дива 139





Saphir - Сапфир
French oak / Authentic / Diva 139
Rovere - Eiche / Autentico - Authentisch / Diva 139
Французский дуб | Аутентик | Дива 139

Daylight whites

Bianchi luminosi, Leuchtende Weiße, Струящиеся белые



La gamma Bianchi luminosi è pensata per creare un'atmosfera rilassante, in sintonia con il gusto contemporaneo. Fabbricate presso la manifattura Panaget, le finiture Olio bianco, Linen e Tufeu valorizzano i pavimenti impregnandoli di luce naturale.

Die Serie Leuchtende Weiße steht für eine ruhige Atmosphäre, ganz im Zeitgeist. Die in der Manufaktur Panaget hergestellten Verarbeitungen in Weiß Geölt, Linen oder Tufeu betonen das vom Tageslicht beleuchtete Parkett.



Струящиеся белые несут в себе успокаивающую атмосферу в духе времени. Отделки «Белое масло», «Линен» и «Тюфо» от Panaget подчеркивают всю красоту полов и наполняют их светом.

The Daylight whites collection creates a soothing atmosphere in keeping with the times. Made at the Panaget factory, the White oil, Linen and Tufeu finishes showcase floors bathed in natural light.





Shabi chaux – Шабі шо

French oak / Zenitude / Alto 139x1210
Rovere – Eiche / Zenitude / Alto 139x1210
 Французский дуб | Зенитюд | Альто 139x1210



Saphir – Сапфир

French oak / Authentic / Diva 139
Rovere – Eiche / Autentico – Authentisch / Diva 139
Французский дуб | Аутентик | Дива 139







White oil – Olio bianco
Weiß geölt – Белое масло

French oak / Zenitude / Diva 139
Rovere – Eiche / Zenitude / Diva 139
Французский дуб | Зенитюд | Дива 139







Linen – Линен

French oak / Zenitude / Diva 139
Rovere - Eiche / Zenitude / Diva 139
Французский дуб | Зенитюд | Дива 139





Tufeu – Тюфо

French oak / Tradition / Alto 139x1210
Rovere – Eiche / Tradizione – Tradition / Alto 139x1210
Французский дуб | Традиция | Альто 139x1210



Tufeau – Тюфо

French oak / Authentic / Diva 184
Rovere – Eiche / Autentico – Authentisch / Diva 184
Французский дуб | Аутентик | Дива 184







Tufeau – Тюфо

French oak / Zenitude / Diva 184
Rovere – Eiche / Zenitude / Diva 184
Французский дуб | Зенитюд | Дива 184





Grey oil - *Olio grigio* - *Grau geölt* - Серое масло
French oak / *Salvagio* / *Diva 139*
Rovere - *Eiche* / *Salvagio* / *Diva 139*
Французский дуб | Сальваджио | Дива 139

Subtle greys

Grigi delicati, Dezentes Grau, Тонкие серые



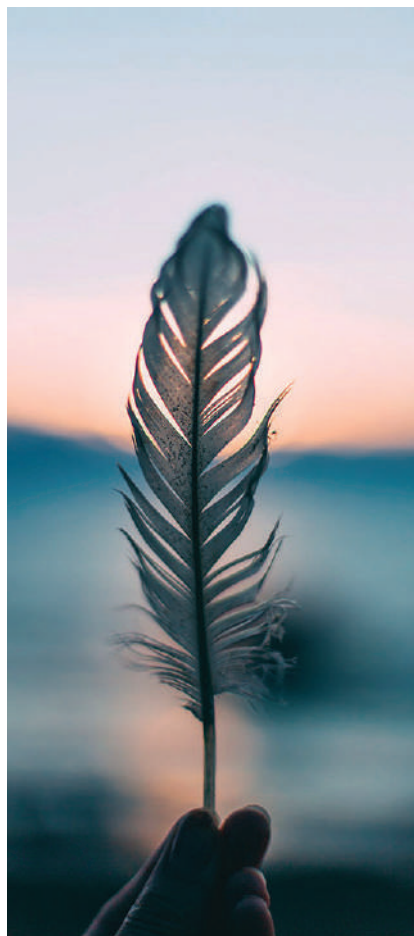
La gamma Grigi delicati è caratterizzata da varie sfumature di grigio, per conferire un carattere unico ai vostri ambienti. Café crème, Olio grigio o Flanelle, le finiture Panaget valorizzano qualsiasi tipo di pavimento, tra tradizione e modernità.

Die Serie Dezentes Grau besitzt zahlreiche Grautöne, um Ihrem Interieur einen einzigartigen Stil zu verleihen. Die Panaget-Verarbeitungen Café crème, Grau geölt oder Flanelle veredeln alle Fußböden zwischen Tradition und Moderne.



Тонкие серые играют на нюансах серых цветов и вносят нотки уникальности в ваш интерьер. Отделки Panaget «Кофе со сливками», «Серое масло» и «Фланель» придают очарование любому полу как современного, так и классического стиля.

The Subtle greys collection uses shades of grey to put their unique stamp on your interiors. With Café crème, Grey oil or Flanelle, Panaget finishes enhance any floor, combining the traditional with the modern.







Café crème – Кофе со сливками

French oak / Ženitude / Diva 139
Rovere – Eiche / Ženitude / Diva 139
Французский дуб | Зенитюд | Дива 139





Rafia – Рафия

French oak / Zenitude / Diva 184
Rovere – Eiche / Zenitude / Diva 184
Французский дуб | Зенитюд | Дива 184



Rafia – Рафия

French oak / Origine / Diva 184
Rovere – Eiche / Origine / Diva 184
Французский дуб | Ориджин | Дива 184





Grey oil – Olio grigio
Grau geölt – Серое масло

French oak / Zenitude / Diva 184
Rovere – Eiche / Zenitude / Diva 184
Французский дуб | Зенитюд | Дива 184



Grey oil – Olio grigio
Grau geölt – Серое масло

French oak / Salvagio / Diva 139
Rovere – Eiche / Salvagio / Diva 139
Французский дуб | Сальваджио | Дива 139





Cendre – Пепел

French oak / Zenitude / Diva 184
Rovere – Eiche / Zenitude / Diva 184
Французский дуб | Зенитюд | Дива 184

Duo Cabane, grey
Wall panelling
(p97)

Торіа – Топія

French oak | Zenitude | Diva 184
Rovere – Eiche | Zenitude | Diva 184
Французский дуб | Зенитюд | Дива 184





Flanelle – Фланель

French oak / Zenitude / Diva 184
Rovere – Eiche / Zenitude / Diva 184
Французский дуб | Зенитюд | Дива 184



Dolmen – Дольмен

French oak / Zenitude / Diva 139
Rovere – Eiche / Zenitude / Diva 139
Французский дуб | Зенитюд | Дива 139



Elegant browns

Scuri eleganti, Geschmackvolle Brauntöne,
Элегантные коричневые

La gamma Scuri eleganti, fabbricata dalla manifattura Panaget, conferisce calore agli interni al primo colpo d'occhio. Le finiture Argile, Cuir o Tourbe lasciano trasparire l'intensità del legno, per parquet unici che fanno la differenza.



Die Serie Geschmackvolle Brauntöne, ein Produkt der Manufaktur Panaget, verleiht Ihren Innenräumen im Nu einen warmen Ton. Ob Argile, Cuir oder Tourbe, die Verarbeitung betont die Intensität des Parkettholzes, was den besonderen Unterschied ausmacht.



The Elegant browns collection manufactured by the Panaget factory brings warmth to interiors in a single glance. The Argile, Cuir and Tourbe finishes reveal the strength of the timber, for distinctive wood flooring that makes all the difference.



Паркет Элегантных коричневых оттенков от Panaget моментально согревает любой интерьер. Отделки «Глина», «Кожа» или «Турб» раскрывают характер древесины, отличающейся оригинальным характером.



Argile – Глина

French oak / Zenitude / Diva 184
Rovere – Eiche / Zenitude / Diva 184
Французский дуб | Зенитюд | Дива 184



Argile – Глина

French oak / Zenitude / Diva 184
Rovere - Eiche / Zenitude / Diva 184
Французский дуб | Зенитюд | Дива 184





Набано – Абано

French oak / Zenitude / Diva 184
Rovere – Eiche / Zenitude / Diva 184
Французский дуб / Зенитюд / Дива 184



Habano – Абано

French oak / Zenitude / Diva 184
Rovere – Eiche / Zenitude / Diva 184
Французский дуб | Зенитюд | Дива 184





Cuir – Кожа

French oak / Authentic / Diva 139
Rovere – Eiche / Autentico – Authentisch / Diva 139
Французский дуб | Аутентик | Дива 139



Cuir – Кожа

French oak / Intenso / Diva 139
Rovere – Eiche / Intenso / Diva 139
Французский дуб | Интенсо | Дива 139







Cuir – Кожа

French oak / Origine / Diva 139
Rovere – Eiche / Origine / Diva 139
Французский дуб | Ориджин | Дива 139





Fauve – Фов

French oak / Zenitude / Diva 139
Rovere – Eiche / Zenitude / Diva 139
Французский дуб | Зенитюд | Дива 139



Tourbe – Тип6

French oak / Zenitude / Diva 184
Rovere – Eiche / Zenitude / Diva 184
Французский дуб | Зенитюд | Дива 184





Tourbe - Тип6

French oak / Origine / Diva 184
Rovere - Eiche / Origine / Diva 184
Французский дуб | Ориджин | Дива 184





Shabi graphite – Шабиграфит

French oak / Zenitude / Alto 139x1210
Rovere – Eiche / Zenitude / Alto 139x1210
Французский дуб | Зенитюд | Альто 139x1210

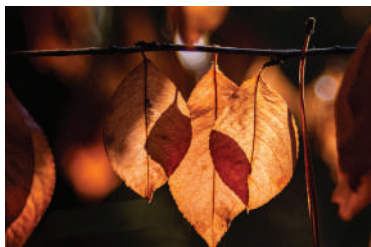
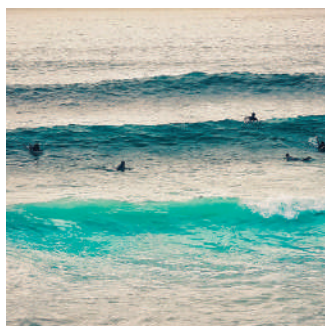




Flamed beech - Faggio fiammato
Buche gestockt - Пламенный Бук
Natural oil - Olio naturale - Natürlich geölt / Diva 139
Натуральное масло | Дива 139

Other species

Altre essenze, Andere holzarten, Другие породы



The Panaget factory produces wood flooring made with Other Species from France and other countries, with something for everyone. Flamed beech, Teak, Walnut... We want to take you on a journey.



Per soddisfare ogni esigenza, la manifattura Panaget propone parquet fabbricati con Altre essenze, francesi e non solo. Faggio fiammato, Teck, Noce... E se si trattasse di un invito al viaggio?



Um alle Wünsche zu erfüllen, stellt Panaget auch Parkettböden aus anderen Holzarten hiesiger und fremder Provenienzen her. Geflammte Buche, Teak, Nussbaum... Wer würde dieser Einladung zum Reisen nicht gern folgen?

Чтобы удовлетворить любые запросы, Panaget производит паркет из других пород дерева Франции и других стран. Опаленный бук, тиковое дерево, орех... Не желаете отправиться в увлекательное путешествие?





Flamed beech – Faggio fiammato
Buche gestockt – Пламенный Бук

Cuivre / Diva 139
Медь | Дива 139





Flamed beech – Faggio fiammato
Buche gestockt – Пламенный Бук

Bois flotté | Diva 139
Бук Флотте | Дива 139



Flamed beech – Faggio fiammato
Buche gestockt – Пламенный Бук

Satin – Satinato lucido – Seidenmatt / Diva 139
Полуматовый | Дива 139





Indonesian teak - Teak Indonesiano
Indonesisches Teak - Тик индонезийский

Pre-oiled / Ulysse
Finitura oliata - Vorgeölt / Ulysse
Предварит. покрытый маслом | Улисс



US walnut – Noce USA
Amerikanisher Nussbaum – Орех американский

Satin / Diva 139
Satinato lucido – Seidenmatt / Diva 139
Полуматовый | Дива 139

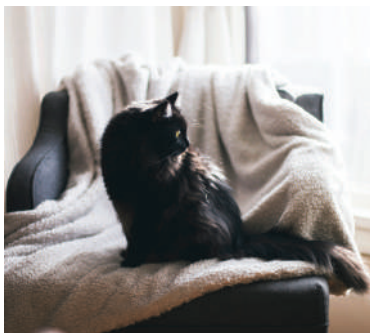




Tufo - Тюфо
French oak / Authentic
Rovere - Eiche / Autentico - Authentisch
Chevron 90 - Spina all'ungherese 90 - Fischgrät 90 - Французская елочка 90

Patterns

Disegni, Motivparkette, Геометрические рисунки



Make way for Patterns! Their masterfully orchestrated, stylish designs enhance interiors and make you see flooring in a new light. Personalize your space with Herringbone 139 which adds a new dimension, bringing a touch of history to the contemporary.



Spazio ai Disegni! Gli stili grafici, abilmente studiati, impreziosiscono gli spazi e invitano a guardare i pavimenti con uno sguardo diverso. Personalizzate il vostro ambiente con un Spina di pesce 139, che rompe le strutture lineari coniugando antichità con lo stile contemporaneo.



Machen Sie Platz für Motivparkette! Ihre meisterhaft orchestrierten grafischen Gestaltungen verschönern Ihre Räume und laden dazu ein, den Fußboden mit anderen Augen zu sehen. Geben Sie Ihrem Zuhause einen unverwechselbaren Charakter mit einem Fischgrätmuster 139, das uns von herkömmlicher Geradlinigkeit radikal in die moderne Gegenwart führt.

Дайте места геометрии! Искусные геометрические рисунки украшают интерьер и предлагают по-другому посмотреть на напольные покрытия. Придайте индивидуальности своему дому благодаря классической елочке Bâton Rompu 139, которая разрушает принципы линейности, соединяя историю и современность.



Satin – Satinato lucido – Seidenmatt – Полуматовый

*French oak / Mixed Classic/Authentic
 Rovere – Eiche / Mista Classico/Authentico – Mixed Klassic/Authentisch
 Herringbone 90 – Spina di pesce 90 – Fischgrätmuster 90
 Французский дуб | Микс Классик/Аутентик | Ёлочка 90*



Linen – Линен

French oak / Classic

Rovere – Eiche / Classico – Klassic

Herringbone 90 – Spina di pesce 90 – Fischgrätmuster 90

Французский дуб | Классик | Ёлочка 90





Bois flotté – Буга флотте

French oak / Authentic

Rovere – Eiche / Autentico – Authentisch

Herringbone 139 – Spina di pesce 139 – Fischgrätmuster 139

Французский дуб | Зенитюд | Ёлочка 139



Shabi chaux – Шабі шо

French oak / Zenitude
Rovere – Eiche / Zenitude
Herringbone 139 – Spina di pesce 139 – Fischgrätmuster 139
Французский дуб | Зенитюд | Ёлочка 139







Topaze – Топаз

French oak / Autentic

Rovere – Eiche / Autentico – Authentisch

Herringbone 139 – Spina di pesce 139 – Fischgrätmuster 139

Французский дуб | Зенитюд | Ёлочка 139





Flanelle – Фланель

French oak / Zenitude / Herringbone 139, ladder effect

Rovere – Eiche / Zenitude

Spina di pesce 139, in scala – Fischgrätmuster 139, im Leitmuster

Французский дуб | Зенитюд | Елочка 139, укладка лесенкой



Satin – Satinato lucido – Seidenmatt – Полуматовый



French oak / Classic / Chevron 90
Rovere – Eiche / Classico – Klassic / Spina all'ungherese 90 – Fischgrät 90
 Французский дуб | Классик | Французская елочка 90



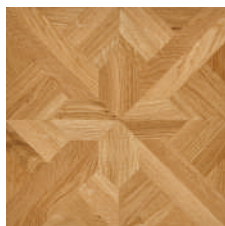
Satin – Satinato lucido – Seidenmatt – Полуматовый
Carmen n°5 – Кармен № 5

French oak | Classic
Rovere – Eiche | Classico – Klassic
Французский дуб | Классик

Carmen – Кармен



Carmen n°1 Satin
Satinato lucido
Seidenmatt
Кармен №1
Полуматовый



Carmen n°2 Satin
Satinato lucido
Seidenmatt
Кармен №2
Полуматовый



Carmen n°2
Bois flotté
Кармен №2
Бук флотте

Carmen, Panaget's "signature" parquet, tells the story of beautiful wood flooring. Each piece is painstakingly hand-inlaid one by one to cabinetmaker's specifications, expertise that has been passed down since 1929. The result? A unique boldness and elegance.

Carmen è il marchio di fabbrica di Panaget che racconta la storia dei nostri esclusivi parquet. Ogni listone, intarsiato a mano minuziosamente e singolarmente come farebbe un ebanista, riflette una professionalità tramandata dal 1929. Il risultato: una novità assoluta e un'eleganza senza eguali.

Carmen ist genau die «Marke» von Panaget, die uns die Geschichte der wunderbaren Parkette erzählt. Jede Diele, die vom Schreiner minutiös einzeln von Hand gelegt wird, entspricht dem seit 1929 gepflegten Know-how. Das Ergebnis: kühne Meisterschaft und einzigartige Eleganz.

Кармен — культовая коллекция Panaget, внесшая вклад в историю качественных напольных покрытий. Каждый модуль, тщательно инкрустированный вручную, как это делали столяры, отвечает стандартам мастерства, передаваемого из поколения в поколение с 1929 года. Результат — продуманная оригинальность и неповторимая элегантность.



Carmen n°5 Satin
Satinato lucido
Seidenmatt
Кармен №5
Полуматовый



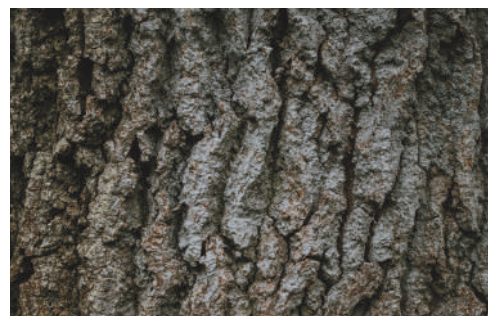
Carmen n°7
Satin
Satinato lucido
Seidenmatt
Кармен №7
Полуматовый

Wall panelling

Rivestimenti in legno, Die Holzwandverkleidung,
Каталог оттенков стеновых панелей



At a time when nature is pervading our indoor spaces, Bois Mural by Panaget is the perfect solution and comes in 9 finishes. The newly patented installation system, with its metal frame, transforms a room, improves comfort (humidity and acoustics) and creates a plush atmosphere and a sense of well-being.



In einer Zeit, in der die Natur Einzug in die Innenräume hält, sind die Holzwandverkleidungen von Panaget, erhältlich in 9 Ausführungen, die ideale Lösung, um Ihre Wände zu verschönern. Ihr einzigartiges und patentiertes Installationssystem auf einem Metallrahmen ermöglicht es, einen Raum zu verwandeln, seinen Komfort (hygrometrisch und akustisch) zu verbessern, ihm eine gemütliche Atmosphäre zu verleihen und zu einer Quelle des Wohlbefindens zu machen.

Per integrare la natura nei vostri ambienti, i Rivestimenti in legno di Panaget, disponibili in 9 finiture, sono la soluzione ideale per rivestire le vostre pareti. La tecnica di posa su ossatura metallica inedita e brevettata consente di trasformare un locale, migliorandone il comfort (igrometrico e acustico) e creando un'atmosfera ovattata, fonte di benessere.



В эпоху, когда природа занимает прочное место в интерьере, Настенные покрытия от Panaget, доступные в 9 вариантах отделки, становятся идеальным решением для украшения ваших стен. Их уникальная запатентованная система установки на металлическом каркасе позволяет трансформировать помещение, повышая его гигрометрический и акустический комфорт, и создать уютную атмосферу — залог комфорта и спокойствия.



Duo Brut de récup'
Дуо Переработанное дерево без покрытия

Wall panelling – Rivestimenti in legno
Die Holzwandverkleidung – Каталог оттенков стеновых панелей



Bois flotté – Бюа Флотте

Wall panelling – Rivestimenti in legno
Die Holzwandverkleidung – Каталог оттенков стеновых панелей



Tufeau – Тюфо

Wall panelling – Rivestimenti in legno

Die Holzwandverkleidung – Каталог оттенков стеновых панелей





Rafia – Рафия

Wall panelling – Rivestimenti in legno

Die Holzwandverkleidung – Каталог оттенков стеновых панелей



Duo Cabane, grey – Duo Grigio-bosco
Duo Cabane, grau – Дуо серый рустик

Wall panelling – Rivestimenti in legno
Die Holzwandverkleidung – Каталог оттенков стеновых панелей



Cabane, green – Verde-bosco
 Cabane, grün – Зелёный рустик

Wall panelling – Rivestimenti in legno
 Die Holzwandverkleidung – Каталог оттенков стеновых панелей

Panaget: 90 years of expertise and respect

*Panaget, 90 anni di competenza sostenibile
Panaget, 90 Jahre Know-how und Respekt
Panaget, 90 лет мастерства и уважения*



La Manifattura Panaget è prima di tutto un'attitudine mentale. Idee e uomini che, passo dopo passo, trasmettono abilità artigianali arricchite da un know-how industriale indiscusso e riconosciuto dalla professione. Tutto è pensato per offrire il meglio del Made in France, della qualità e del buon gusto. Una dimensione civica, come garanzia di rispetto verso gli uomini e il pianeta, e un'iniziativa CSR che tiene conto delle sfide ambientali, sociali ed etiche nel corso della produzione: Panaget afferma la propria volontà di essere protagonista dello sviluppo sostenibile. I suoi parquet sono modellati con passione e rifiniti con cura e dedizione, per portare nei vostri ambienti un marchio esclusivo.

Die Panaget-Manufaktur steht vor allem für eine bestimmte Geisteshaltung. Ideen und Menschen, die Schritt für Schritt handwerkliches Können mit einer unbestrittenen, professionell anerkannten industriellen Meisterschaft kombinieren. Hier tut man alles dafür, um das Beste an Made In France, Qualität und gutem Geschmack anzubieten. Sei es nun die Dimension des menschlichen Engagements im Zeichen der Achtung von Mensch und Planet oder die CSR-Verpflichtung unter Berücksichtigung von ökologischen, sozialen und ethischen Aspekten während der gesamten Produktion: Panaget will damit ein Akteur zugunsten nachhaltiger Entwicklung sein. Seine Parkette wurden mit Leidenschaft gestaltet und mit viel Liebe veredelt, um Ihrem Interieur eine unverwechselbare Handschrift zu verleihen.



The Panaget factory is above all a state of mind. Ideas and people who, step by step, pass on traditional expertise and unrivalled industrial craftsmanship, renowned throughout the industry. Every effort has been made to ensure quality, good taste and the very best of French manufacturing. And when it comes to social responsibility and guaranteeing respect for people and the planet, our CSR initiative considers environmental, social and ethical issues at every stage of the production process. Panaget is actively involved in sustainable development. Its wood floorings are manufactured with passion and love, to make a mark on your interiors.



Мануфактура Panaget — это прежде всего состояние души. Это идеи и люди, поэтапно передающие ремесленные навыки в сочетании с непревзойденным производственным мастерством, признанным профессиональным сообществом. Все наши усилия направлены на то, чтобы предложить лучшее из Made in France — качество и отменный вкус. Гражданская направленность как гарантия уважения к людям и планете, подход КСО с учетом экологических, социальных и этических проблем на всех этапах производства: компания Panaget позиционирует себя в качестве активного сторонника устойчивого развития. Паркет, изготовленный с большой любовью к своему делу, придаст вашему интерьеру неповторимый стильный акцент.



PROFILE / RITRATTO / PORTRÄT / Портрет

Christian Lergy, Saw Filer *Molatore, Schleifer, Кристиана Лере, точильщика*

« Each flooring strip is sharp cut for a perfect fit. I carefully prepare each saw blade by levelling, straightening and tensioning it, before finishing it with sharpening.

If I were a wood flooring, I would be... the Diva 223. I love this extra-wide wood flooring, which is trickier to saw because of its width. »

„Jede Parkettdiele ist Gegenstand eines präzisen Schnitts, der den perfekt kontrollierten Abmessungen entspricht. Ich bereite jedes Sägeblatt gründlich vor, indem ich es ausrichte, absenke, einspanne und den Schnitt vornehme.

Wenn ich als Parkett wiedergeboren würde, wäre ich... die Variante Diva 223. Ich mag dieses Parkett, das durch seine außergewöhnliche Breite und Dimension besonders kompliziert zu sägen ist.“

« Ogni lamella del parquet viene tagliata con precisione, regolata secondo una calibrazione perfettamente controllata. Preparo minuziosamente ogni lama di taglio procedendo alla spianatura, rifinitura e tensionatura terminando con l'affilatura.

Se fossi un parquet, sarei... il Diva 223. Adoro questo parquet extra-large, più complicato da tagliare, per la sua rimarcabile larghezza. »

«Каждая планка паркета обрезается в соответствии с идеально выверенными параметрами. Я тщательно подготавливаю каждую ленточную пилу, осуществляя выравнивание, правку, натяжение и, наконец, заточку.

Если бы я был паркетом, то был бы... Diva 223. Мне нравятся эти широкие паркетные доски, который сложнее распиливать из-за их габаритов.»



PROFILE / RITRATTO / PORTRÄT / Портрет

Marie-Claude Perdrier, Wear Layer Sorter

Selezionatrice dei rivestimenti, Sortiererin Holzverkleidungen,
 Мари-Клод Пердрие, сортировщицы древесины

« My job involves sorting the timber wear layers according to strict, precise criteria for finishing inspections, I look at each plank individually and check the colour compliance. If I were a wood flooring, I would be... the Flamed beech because of its rich tones and shapes. I love playing with this marked wood. The last time I sorted it, I could see waves in the wood's flames! It's a truly beautiful product! »

„Meine Aufgabe ist es, Holzverkleidungen nach strengen und genauen Auswahlkriterien zu sortieren. Es ist ein Job, der echtes Fachwissen erfordert. Wenn ich als Parkett wiedergeboren würde, würde ich... wegen seines Reichtums an Nuancen und Formen die geflammte Buche wählen. Ich spiele gerne mit diesem Holz voller Adern. Als ich das letzte Mal sortierte, erkannte ich Wellen in den Flammen des Holzes! Es ist wirklich ein sehr schönes Produkt!“

« Il mio mestiere consiste nel selezionare i rivestimenti di legno secondo criteri di scelta rigorosi e precisi. È un lavoro che esige una grande competenza.

Se fossi un parquet, sarei... il Faggio flammato, per la sua ricchezza di sfumature e di forme. Adoro giocare con questo legno tanto marcato. L'ultima volta che ho fatto una selezione di questo legno, vedevo delle onde nelle sue fiamme! È davvero un bel prodotto! »

«Моя работа заключается в сортировке древесины для верхнего слоя в соответствии со строгими, четко установленными критериями отбора. Это работа, требующая огромного опыта и мастерства. Если бы я была паркетом, то была бы... Пламенным буком: меня привлекает его богатство нюансов и форм. Мне нравится экспериментировать с этой эффектной древесиной. В последний раз, когда я ее сортировала, я увидела волны в пламени древесины! Это действительно красивый паркет!»



PROFILE / RITRATTO / PORTRÄT / Портрет

Ronan Loeillet, Methods Engineer

Tecnico dei metodi, Techniker Methoden,
Ронана Лёйе, специалиста по технологиям

« I assist the workshop managers and make them aware of the importance of complying with quality, maintenance and safety processes. Nothing is left to chance.

If I were a wood flooring, I would be... the new Café crème finish because there is always a little bit of magic in the design! From the perfect colour balance to the strict manufacturing requirements, research and development pave the way for creativity. »

„Ob Unterstützung des Werkstattleiters oder die Beachtung von Qualitäts-, Wartungs- oder Sicherheitsprozessen - nichts wird hier dem Zufall überlassen.

Wenn ich als Packett wiedergeboren würde, wäre ich... die neue Ausführung in Café crème, denn in einer Kreation steckt immer Magie! Von der perfekten Ausgewogenheit der Farben bis zur strengen Industrialisierung öffnen Forschung und Entwicklung Tür und Tor für Kreativität.“

« Assistere i responsabili di laboratorio e sensibilizzarli al rispetto dei processi di qualità, manutenzione o sicurezza, niente è lasciato al caso.

Se fossi un parquet, sarei... la nuova finitura Café crème, perché c'è sempre un po' di magia in una creazione! Dall'equilibrio perfetto tra i colori alla precisione dell'industrializzazione, la ricerca e lo sviluppo aprono le porte alla creatività. »

«Поддержка руководителей мастерских, акцентирование их внимания на стандартах качества, обслуживания и безопасности — ничто не оставлено на волю случая.

Если бы я был паркетом, то был бы... новой отделкой «Кофе со сливками», потому что творчество всегда наполнено волшебством! От идеальной гармонии цветовой гаммы до методичности серийного производства — научные исследования и разработки открывают простор для фантазии.»



PROFILE / RITRATTO / PORTRÄT / Портрет

Cécile Billard, Post-Machining and Finishing Inspector

*Addetta al controllo dopo la lavorazione e la verniciatura,
Endkontrolle nach Bearbeitung und Lackierung,
Сесиль Бияр, инспектора по обработке и лакировке*

« At machining inspections, I do a technical check on the product during its manufacture. For finishing inspections, I look at each strip individually and check the colour compliance. I have the final say on the finished product before the customer receives what they have ordered. If I were a wood flooring, I would be... the Sable finish. It has a variety of textures and I love its silkiness and originality. »

„Bei der Bearbeitungskontrolle Sorge ich für die technische Überprüfung während des Herstellungsprozesses des Produkts. Bei der Lackierprüfung überprüfe ich jede Parkettdiele sowie die Konformität der Farbe. Ich werfe einen letzten prüfenden Blick auf das fertige Produkt, bevor der Kunde seine Bestellung erhält.

Wenn ich als Parkett wiedergeboren würde, würde ich... die Ausführung Sable wählen. Sie schimmert in vielen verschiedenen Tönen und ich mag ihren seidigen, unverwechselbaren Glanz.“

« Al controllo della lavorazione, segue la convalida tecnica del processo produttivo. Con il controllo della verniciatura, verifico ogni lama e convalido la conformità del colore. La mia è l'ultima verifica visiva del prodotto finito prima che il cliente veda il materiale ordinato.

Se fossi un parquet, sarei... la finitura Sable. Presenta molti riflessi diversi e mi affascina il suo aspetto setoso e la sua originalità. »

«При контроле обработки я даю техническую оценку изготавливаемого продукта. При проверке лакировки я осматриваю каждую планку и утверждаю соответствие цвета. Наконец, я контролирую готовое изделие перед отправкой заказа клиенту.

Если бы я была паркетом, то была бы... изделием с отделкой «Песок». У него множество разных оттенков, мне нравится его шелковистая текстура и оригинальность.»



PROFILE / RITRATTO / PORTRÄT / Портрет

David Thomas, Lab/Metrology Quality Technician

*Tecnico della qualità referente del laboratorio/metrologia,
Referent Labor, Messtechnik für Qualitätstechniker,
Давида Тома, специалиста по качеству*

« Quality is synonymous with Panaget's wood flooring! Revising indicators, compliance monitoring and product testing... I am overly strict because I strive for perfection.

If I were a wood flooring, I would be... the Alto 139. It is a high-quality, finger-jointed, single-strip made from 100% French oak. The finger joint effect with its twin-boards feature our traditional random lengths design. »

„Qualität ist das Kennzeichen von Parketten und Panaget! Prüfung der Indikatoren, Konformitäts- und Produktkontrollen: all das wird strengstens beachtet für eine vollendete Perfektion.

Wenn ich als Parkett wiedergeboren würde, wäre ich... die Variante Alto 139. Es ist eine hochqualitative verklebte Landhausdielen aus 100% französischer Eiche. Die Keilverbindung der Verkleidungen ermöglicht es, einen traditionellen Qualitätsparkettboden mit variablen Längen zu simulieren.“

« Qualità fa rima con parquet e Panaget! Revisione degli indicatori, garanzia di conformità e test sui prodotti. Il massimo della precisione per raggiungere la perfezione.

Se fossi un parquet, sarei... l'Alto 139. È un monolama a lame incollate con giunti a pettine in rovere francese di altissima qualità. La giunzione dei rivestimenti consente di simulare un parquet tradizionale di qualità a lunghezze variabili. »

«Качество — важная характеристика паркета Panaget! Проверка показателей, контроль соответствия и проведение тестов... я беспощадно строг ради достижения совершенства!

Если бы я был паркетом, то был бы... Alto 139. Это высококачественные паркет встык из 100% французского дуба. Верхний слой позволяет имитировать традиционный паркет с досками разной длины.»



PROFILE / RITRATTO / PORTRÄT / Портрет

Lionel Gentilhomme, Store Manager *Magazziniere, Lagerist, Лионеля Жантийом, кладовщика*

« Between receiving, dispatching, stocking and counting goods, managing and getting orders prepared, you need to be very versatile and well-organized. »

If I were a wood flooring, I would be...the one you like best! Because I have direct contact with customers who ask for a quote on the website. Their requests are sent to the sales team, then forwarded to our distributors who will place the final order - an order that is carefully prepared by myself. And we've gone full circle. »

„Zwischen dem Eingang und Versand von Lieferungen, Inventarisierung, Bestandsführung und Kommissionierung muss man sehr vielseitig einsetzbar und optimal organisiert sein.“

Wenn ich als Parkett wiedergeboren würde, wäre ich... was am besten zu Ihnen passt! Weil ich die wichtige Schnittstelle zu den potentiellen Kunden darstelle, die über die Website Angebotsanfragen senden. Sie werden erst an unser Verkaufsteam gesendet und dann an unsere Vertriebshändler weitergeleitet, der die endgültige Bestellung finalisieren; eine Bestellung, die ich selbst mit großer Sorgfalt vorbereitet habe. So schließt sich der Kreis.“

« Tra ricezioni e invii di consegne, gestione del magazzino e degli inventari e preparazione degli ordini, bisogna essere decisamente polivalenti e ben organizzati. »

Se fossi un parquet, sarei... Quello che è più adatto a voi! Perché garantisco un rapporto privilegiato con i privati che mi chiedono dei preventivi tramite il sito Internet. Una volta trasmessi al team commerciale, vengono poi inviati ai nostri distributori che inoltrano l'ordine finale; un ordine preparato con cura dal sottoscritto. Il ciclo si chiude. »

«В управлении поступлениями и отправками товара, инвентаризацией запасов и комплектацией заказов важно обладать многочисленными навыками и организованностью.»

Если бы я был паркетом, то был бы... тем, который подходит вам больше всего! Я устанавливаю особые отношения с клиентами, запрашивающими смету затрат через форму веб-сайта. Сметы сначала передаются в отдел продаж, а затем отправляются нашим дистрибьюторам, которые оформляют окончательный заказ. Заказ, который я лично тщательно подготавливаю к отправке. Цикл завершен!»

The Panaget wood flooring factory was established in Bourbarré near Rennes, Brittany, 90 years ago. Already a trailblazer when it came to woodwork, France continues to break new ground. And Panaget goes even further. Constantly seeking to develop and innovate, it sets itself apart from the competition by creating real trends. First of all, with the Bois flotté finish, an exclusive, transparent lacquer launched in 2010 that has gone on to become a bestseller, and later with the Bois Mural concept (Wall panneling). Marrying a love of wood with industrial production, without compromising its traditional expertise, Panaget defends and honours a French style that is the envy of the country world. A tasteful signature. The perfect combination of tradition and modern style.

La manifattura dei parquet Panaget è stata fondata 90 anni fa a Bourbarré, vicino a Rennes, in Bretagna. Già allora pioniera della lavorazione del legno, la Francia resta oggi un paese molto all'avanguardia. Panaget va ancora più lontano. Sempre alla ricerca di sviluppo ed innovazione, si distingue dalla concorrenza lanciando vere e proprie tendenze. Dapprima con la finitura Bois flotté, una vernice trasparente esclusiva lanciata nel 2010 e diventata un best seller, successivamente con il concetto Rivestimenti in legno. Conciliando la passione per il legno e la produzione industriale senza compromettere la sua competenza artigianale, Panaget difende e onora lo stile autentico francese, riprodotto e invidiato su tutto il territorio nazionale e in ogni parte del mondo. Un marchio dall'incontrastata eleganza, un connubio perfetto tra tradizione e modernità.

Die Manufaktur Panaget wurde vor 90 Jahren in Bourbarré bei Rennes in der Bretagne gegründet. Frankreich war zu dieser Zeit schon ein Pionier in der Holzbearbeitung und besetzt bis heute eine Spitzenposition. Panaget geht noch weiter. Ständig auf der Suche nach neuen Entwicklungen und Innovationen, hebt sich das Unternehmen von der Konkurrenz ab und setzt wahre Trends. Zuerst gelang dies mit der Ausführung in Treibholz, einem exklusiven Klarlack, der 2010 auf den Markt kam und zum Bestseller wurde; später mit dem Konzept der Holzwandverkleidung. Diese Technik vereint die Leidenschaft für Holz und industrielle Fertigung, ohne dabei die reine Handwerkskunst zu verleugnen; sie ist die Essenz eines typisch französischen Stils, der landes- und weltweit übernommen wird und um den man uns beneidet. Ein Symbol des guten Geschmacks und die perfekte Balance zwischen Tradition und Moderne.

Паркетная мануфактура Panaget была основана 90 лет назад в городке Бурбарре, недалеко от Ренна, в регионе Бретань. Франция, игравшая роль первопроходца в деле деревообработки, и по сей день остается в авангарде этой отрасли. Компания Panaget пошла еще дальше. Благодаря своему неустанному стремлению к развитию и инновациям она выделяется на фоне конкурентов, являясь настоящим законодателем тенденций. Отделка «Буа Флотте» — эксклюзивная прозрачная лакировка, впервые использованная в 2010 году и ставшая бестселлером, успешно продолжается в концепции Настенного покрытия. Сочетая любовь к древесине и промышленное производство с бережным хранением ремесленных навыков, компания пропагандирует и отдает дань французскому стилю, перенимаемому и высоко ценимому по всей стране и в различных уголках мира. Гарантия отменного вкуса, гармония традиций и современности.

PANAGET, 100% BRITTANY !

The ideas and the people behind the design, creation, and manufacture. Choose a quality French-made product.

100% FRENCH OAK !

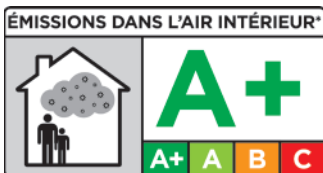
Offers superior mechanical properties, high density, incredible industrial adaptability. As such, there is no better choice.

100% ECO-FRIENDLY !

We use sustainably grown timber because we respect the environment.

100% QUALITY !

We never settle for second best, and this drives our quality controllers at every stage of the production process.



*Emissions of volatile substances which could be toxic if inhaled. These are rated on a scale from A+ (very low) to C (high).



Respecting the environment: We are ecologically minded and fully committed to sustainable forestry. Respecting the environment is paramount in everything we do.



100% French oak: Flooring with a certified origin. Genuine French oak offers a unique blond look, superior consistency and density, incredible industrial adaptability. As such, there is no better choice.



INDEX-INDICE-Указатель

A

Alto 139*1210

Tradition Bois flotté.....	16
Tradition Tufeau.....	42
Zenitude Shabi chaud.....	36
Zenitude Shabi graphite.....	71

Argile

Zenitude, Diva 184.....	60, 61
-------------------------	--------

Authentic

Bois flotté, Diva 184.....	10, 12
Bois flotté, Herringbone 139.....	84
Cuir, Diva 139.....	64
Miel, Diva 184.....	30
Natural oil, Sonate 140.....	28
Opale, Diva 184.....	23
Saphir, Diva 139.....	34, 37
Topaze, Diva 223.....	26
Topaze, Herringbone 139.....	86
Topaze, Sonate 140.....	25
Tufeau, Chevron 90.....	80
Tufeau, Diva 184.....	43

B

Bois flotté

Authentic, Diva 184.....	10, 12
Authentic, Herringbone 139.....	84
Classic, Diva 184.....	14
Classic, Orféo 139.....	15
Flamed beech, Diva 139.....	76
Intenso, Diva 139.....	18
Tradition, Alto139*1210.....	16
Wall panelling.....	94
Zenitude, Diva 139.....	17

Brut de récup', Duo.....93

C

Cabane

Duo grey.....	97
Green.....	98

Café crème

Zenitude, Diva 139.....	48
-------------------------	----

Carmen.....90

Cendre

Zenitude, Diva 184.....	54
-------------------------	----

Chevron 90

Authentic Tufeau.....	80
Classic Satin.....	89

Classic

Bois flotté, Diva 184.....	14
Bois flotté, Orféo 139.....	15
Linen, Herringbone 90.....	83
Opale, Diva 90.....	22
Satin, Carmen n°5.....	90
Satin, Chevron 90.....	89
Satin, Diva 184.....	20
Topaze, Diva 184.....	24

Cuir

Authentic, Diva 139.....	64
Intenso, Diva 139.....	65
Origine, Diva 139.....	58, 66

Cuivre

Flamed beech, Diva 139.....	74
-----------------------------	----

D

Diva 90

Classic Opale.....	22
--------------------	----

Diva 139

Authentic Cuir.....	64
Authentic Saphir.....	34, 37

Flamed beech, Bois flotté.....	76
Flamed beech, Cuivre.....	74
Flamed beech, Natural oil.....	72
Flamed beech, Satin.....	77
Intenso Bois flotté.....	18
Intenso Cuir.....	65
Origine Cuir.....	58, 66
Origine Sable.....	33
Salvagio Grey oil.....	46, 53
Salvagio Natural oil.....	29
Walnut, Satin.....	79
Zenitude Bois flotté.....	17
Zenitude Café crème.....	48
Zenitude Dolmen.....	57
Zenitude Fauve.....	68
Zenitude Linen.....	40
Zenitude White oil.....	38

Diva 184

Authentic Bois flotté.....	10, 12
Authentic Miel.....	30
Authentic Opale.....	23
Authentic Tufeau.....	43
Classic Bois flotté.....	14
Classic Satin.....	20
Classic Topaze.....	24
Origine Raïa.....	51
Origine Tourbe.....	70
Zenitude Argile.....	60, 61
Zenitude Cendre.....	54
Zenitude Flanelle.....	56
Zenitude Grey oil.....	52
Zenitude Habano.....	62, 63
Zenitude Raïa.....	50
Zenitude Sable.....	32
Zenitude Topia.....	55
Zenitude Tourbe.....	69
Zenitude Tufeau.....	44

Diva 223

Authentic Topaze.....	26
-----------------------	----

Dolmen

Zenitude, Diva 139.....	57
-------------------------	----

Duo

Brut de récup'.....	93
Cabane, grey.....	97

F

Fauve

Zenitude, Diva 139.....	68
-------------------------	----

Flamed beech

Bois flotté, Diva 139.....	76
Cuivre, Diva 139.....	74
Natural oil, Diva 139.....	72
Satin, Diva 139.....	77

Flanelle

Zenitude, Diva 184.....	56
Zenitude, Herringbone 139.....	88

G

Green cabane.....98

Grey cabane, Duo.....97

Grey oil

Salvagio, Diva 139.....	46, 53
Zenitude, Diva 184.....	52

H

Habano

Zenitude, Diva 184.....	62, 63
-------------------------	--------

Herringbone 90

Classic Linen.....	83
Mixed Classic/Auth. Satin.....	82

Herringbone 139

Authentic Bois flotté.....	84
Authentic Topaze.....	86
Zenitude Flanelle.....	88
Zenitude Shabi chaud.....	85

I

Intenso

Bois flotté, Diva 139.....	18
Cuir, Diva 139.....	65

L

Linen

Classic, Herringbone 90.....	83
Zenitude, Diva 139.....	40

M

Miel

Authentic, Diva 184.....	30
--------------------------	----

Mixed Classic/Authentic

Satin, Herringbone 90.....	82
----------------------------	----

N

Natural oil

Authentic, Sonate 140.....	28
Flamed beech, Diva 139.....	72
Salvagio, Diva 139.....	29

O

Opale

Authentic, Diva 184.....	23
Classic, Diva 90.....	22

Orféo 139

Classic Bois flotté.....	15
Tradition Satin.....	21

Origine

Cuir, Diva 139.....	58, 66
Raïa, Diva 184.....	51
Sable, Diva 139.....	33
Tourbe, Diva 184.....	70

R

Raïa

Origine, Diva 184.....	51
Wall panelling.....	96
Zenitude, Diva 184.....	50

S

Sable

Origine, Diva 139.....	33
Zenitude, Diva 184.....	32

Salvagio

Grey oil, Diva 139.....	46, 53
Natural oil, Diva 139.....	29

Saphir

Authentic, Diva 139.....	34, 37
--------------------------	--------

Satin

Classic, Carmen n°5.....	90
Flamed beech, Diva 139.....	77
Mixed Cl/Auth, Herringbone 90.....	82
Tradition, Orféo 139.....	21
Walnut, Diva 139.....	79

Shabi chaud

Zenitude, Alto 139*1210.....	36
Zenitude, Herringbone 139.....	85

Shabi graphite

Zenitude, Alto 139*1210.....	71
------------------------------	----

Solid

Authentic Natural oil.....	28
Authentic Topaze.....	25
Teak, Ulysse.....	78

Sonate 140

Authentic Natural oil.....	28
Authentic Topaze.....	25

T

Teak.....78

Topaze

Authentic, Diva 223.....	26
Authentic, Herringbone 139.....	86
Authentic, Sonate 140.....	25
Classic, Diva 184.....	24

Topia

Zenitude, Diva 184.....	55
-------------------------	----

Tourbe

Origine, Diva 184.....	70
Zenitude, Diva 184.....	69

Tufeau

Authentic, Chevron 90.....	80
Authentic, Diva 184.....	43
Tradition, Alto 139*1210.....	42
Wall panelling.....	95
Zenitude, Diva 184.....	44

Tradition

Bois flotté, Alto 139*1210.....	16
Satin, Orféo 139.....	21
Tufeau, Alto 139*1210.....	42

U

Ulysse.....78

W

Wall panelling.....92

Walnut.....79

White oil

Zenitude, Diva 139.....	38
-------------------------	----

Z

Zenitude

Argile, Diva 184.....	60, 61
Bois flotté, Diva 139.....	17
Café crème, Diva 139.....	48
Cendre, Diva 184.....	54
Dolmen, Diva 139.....	57
Fauve, Diva 139.....	68
Flanelle, Diva 184.....	56
Flanelle, Herringbone 139.....	88
Grey oil, Diva 184.....	52
Habano, Diva 184.....	62, 63
Linen, Diva 139.....	40
Raïa, Diva 184.....	50
Sable, Diva 184.....	32
Shabi chaud, Alto 139*1210.....	36
Shabi chaud, Herringbone 139.....	85
Shabi graphite, Alto 139*1210.....	71
Topia, Diva 184.....	55
Tourbe, Diva 184.....	69
Tufeau, Diva 184.....	44
White oil, Diva 139.....	38



Contact an approved reseller - Contattate i nostri rivenditori autorizzati
Kontaktieren Sie unseren autorisierten Händler - Обратитесь к нашему авторизованному дилеру

Panaget, 3 rue d'Orgères
35230 Boulogne-sur-Mer - France
TEL | 0033 (0)2 99 05 77 77
FAX | 0033 (0)2 99 57 73 55
panaget.com